

**NÍVEIS DE CONFLITO**  
- Indicador Ln -

Níveis sonoros médios a 4 metros de altura

	> 0.0 dB(A)
	> 5.0 dB(A)
	> 10.0 dB(A)

Níveis abaixo dos indicados na legenda representados a branco

**LEGENDA**

	Curvas de nível
	Viadutos
	Edifício Sensível
	Edifício Não-Sensível
	Rodovias
	Fontes industriais em área
	Fontes industriais pontuais
	Zonas Mistas
	Limite do Município

ELABORADO POR

CLIENTE

**Município de Cabeceiras de Basto**

TÍTULO

**Mapa de Conflitos do Concelho de Cabeceiras de Basto**  
- Indicador Ln -

CARTA

Anexo III.2.1

ESCALA

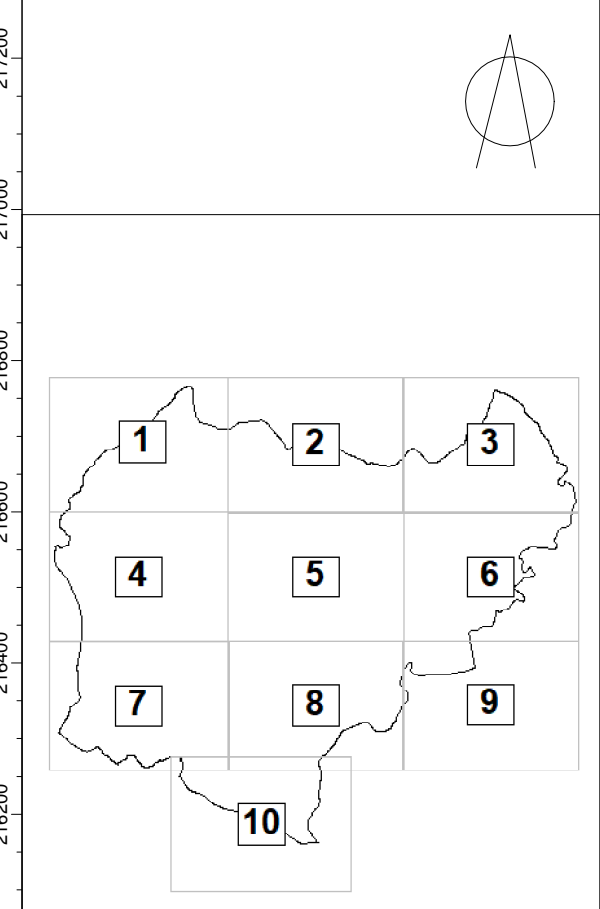
1:10 000 - Formato A1

DATA

Agosto 2024

REFERÊNCIA

001/19DBW



**NÍVEIS DE CONFLITO**  
- Indicador Ln -

Níveis sonoros médios a 4 metros de altura

	> 0.0 dB(A)
	> 5.0 dB(A)
	> 10.0 dB(A)

Níveis abaixo dos indicados na legenda representados a branco

**LEGENDA**

	Curvas de nível
	Viadutos
	Edifício Sensível
	Edifício Não-Sensível
	Rodovias
	Fontes industriais em área
	Fontes industriais pontuais
	Zonas Mistas
	Limite do Município

ELABORADO POR

**dBwave.i**  
acoustic engineering s.r.l.

CLIENTE

**Município de Cabeceiras de Basto**

TÍTULO

**Mapa de Conflitos do Concelho de Cabeceiras de basto**  
- Indicador Ln -

CARTA

Anexo III.2.2

ESCALA

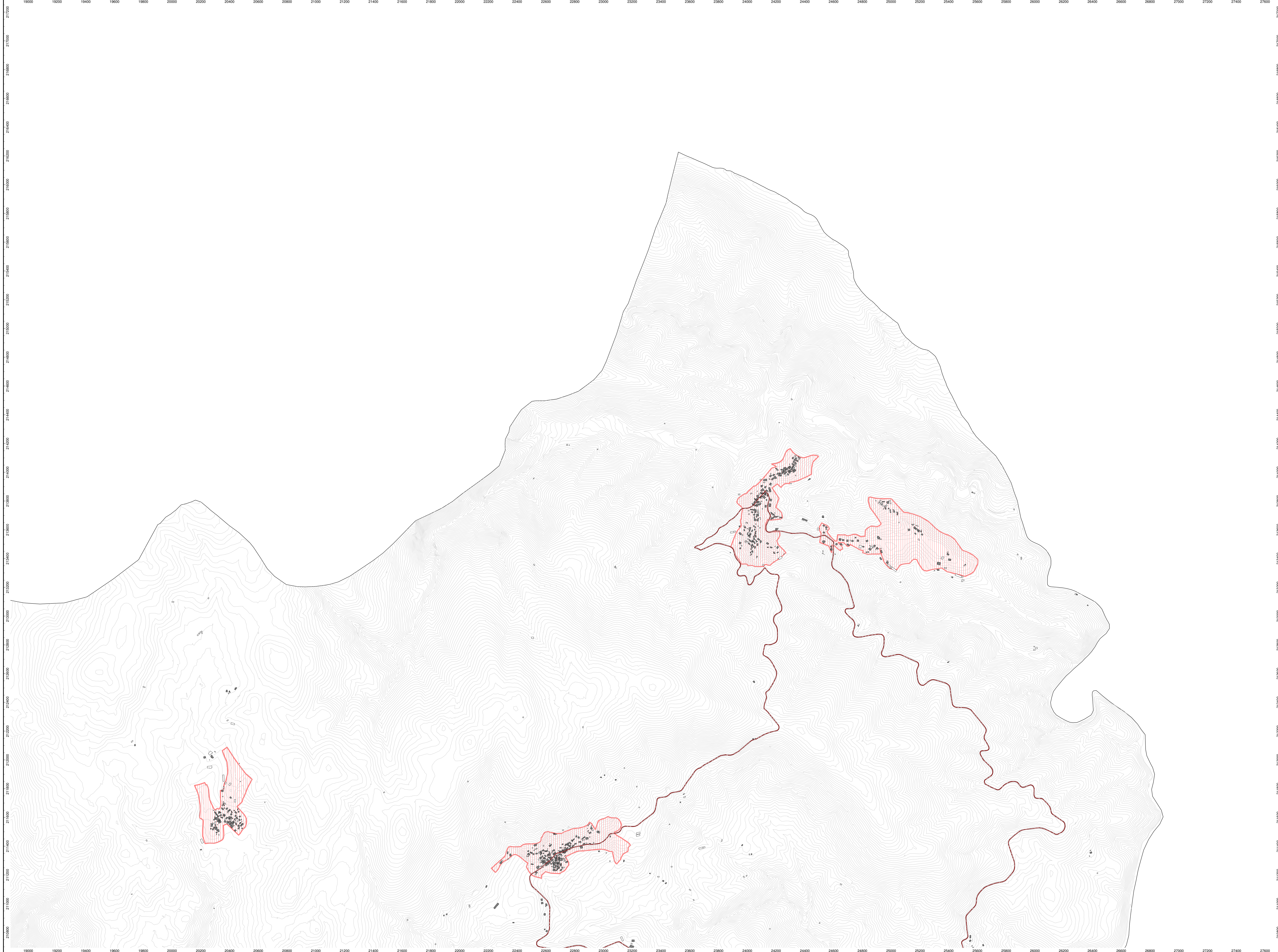
1:10 000 - Formato A1

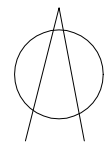
DATA

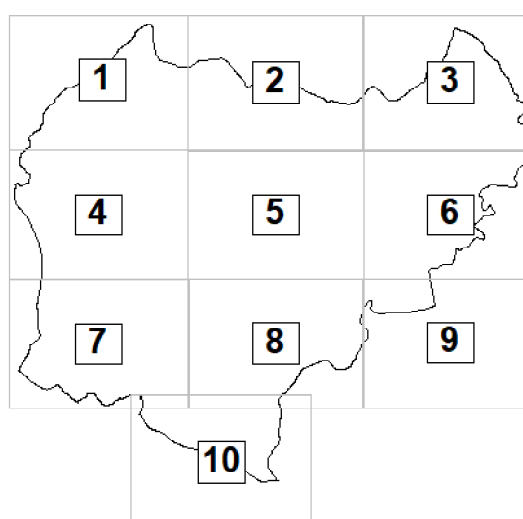
Agosto 2024

REFERÊNCIA

001/19DBW







**NÍVEIS DE CONFLITO**  
- Indicador Ln -

Níveis sonoros médios a 4 metros de altura


	> 0.0 dB(A)
	> 5.0 dB(A)
	> 10.0 dB(A)

Níveis abaixo dos indicados na legenda representados a branco

**LEGENDA**

	Curvas de nível
	Viadutos
	Edifício Sensível
	Edifício Não-Sensível
	Rodovias
	Fontes industriais em área
+	Fontes industriais pontuais
	Zonas Mistas
	Limite do Município

**ELABORADO POR**



**CLIENTE**

**Município de Cabeceiras de Basto**

**TÍTULO**

**Mapa de Conflitos do Concelho de Cabeceiras de basto**  
- Indicador Ln -

**CARTA**

Anexo III.2.3

**ESCALA**

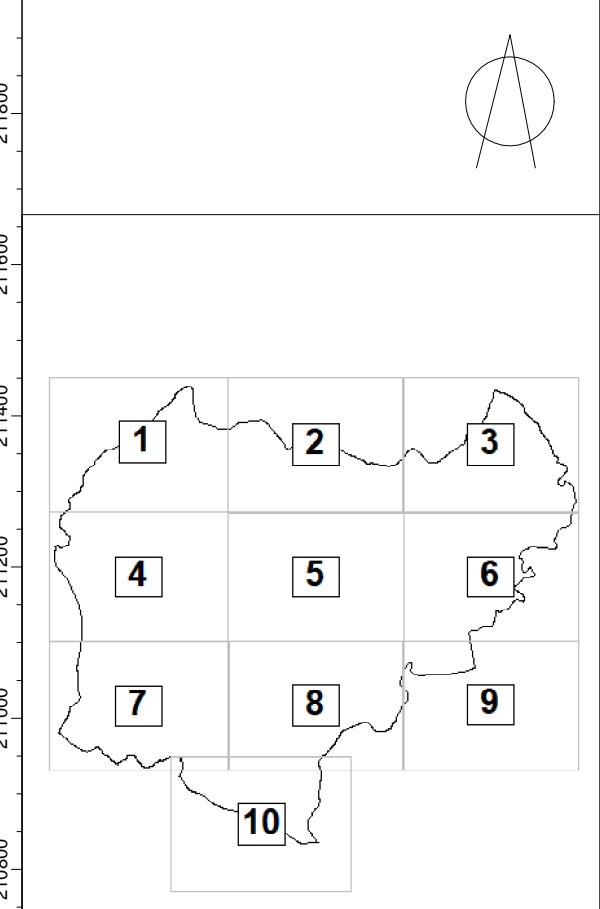
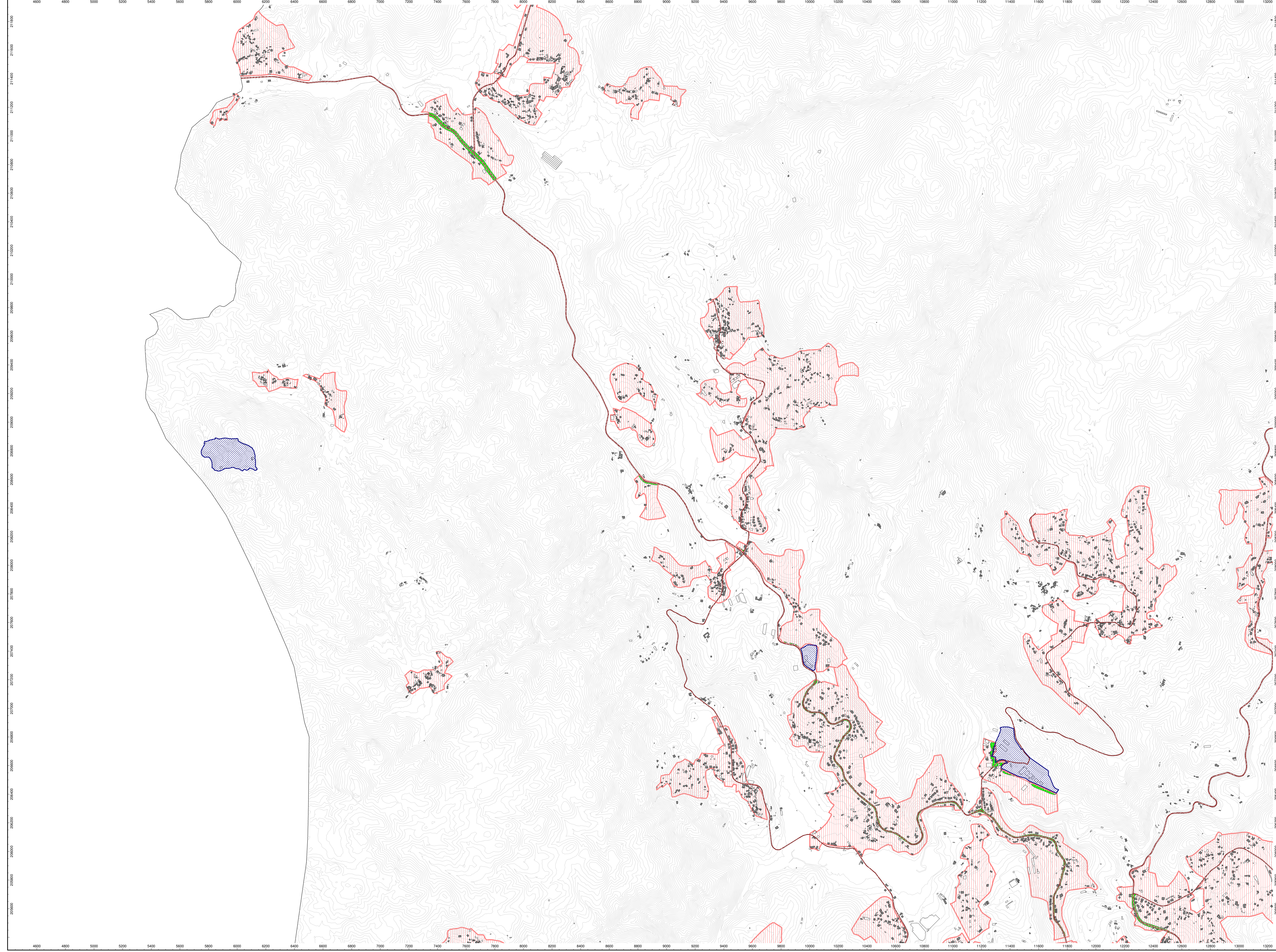
1:10 000 - Formato A1

**DATA**

Agosto 2024

**REFERÊNCIA**

001/19DBW



**NÍVEIS DE CONFLITO**  
- Indicador Ln -

Níveis sonoros médios a 4 metros de altura

	> 0.0 dB(A)
	> 5.0 dB(A)
	> 10.0 dB(A)

Níveis abaixo dos indicados na legenda representados a branco

**LEGENDA**

	Curvas de nível
	Viadutos
	Edifício Sensível
	Edifício Não-Sensível
	Rodovias
	Fontes industriais em área
	Fontes industriais pontuais
	Zonas Mistas
	Limite do Município

ELABORADO POR



CLIENTE

**Município de Cabeceiras de Basto**

TÍTULO

**Mapa de Conflitos do Concelho de Cabeceiras de basto**  
- Indicador Ln -

CARTA

Anexo III.2.4

ESCALA

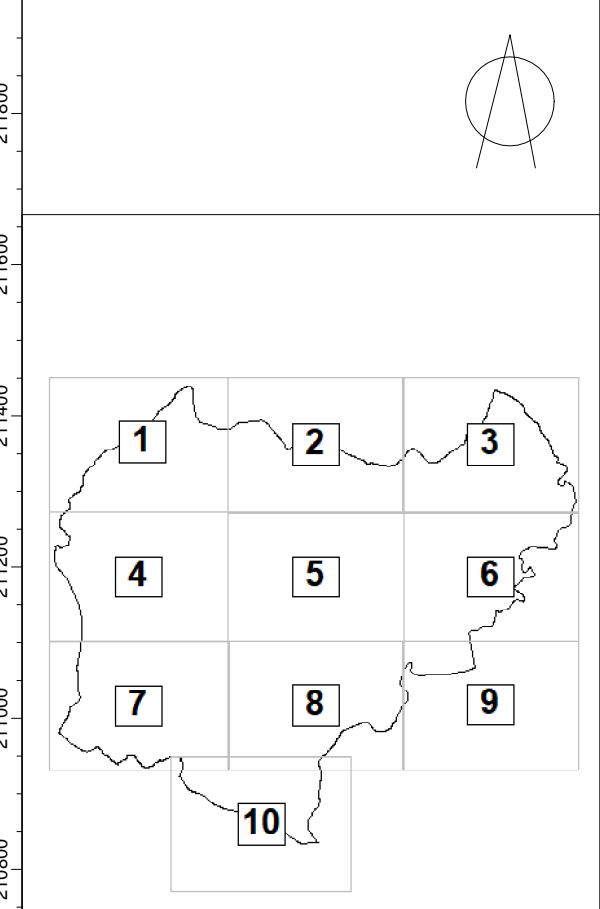
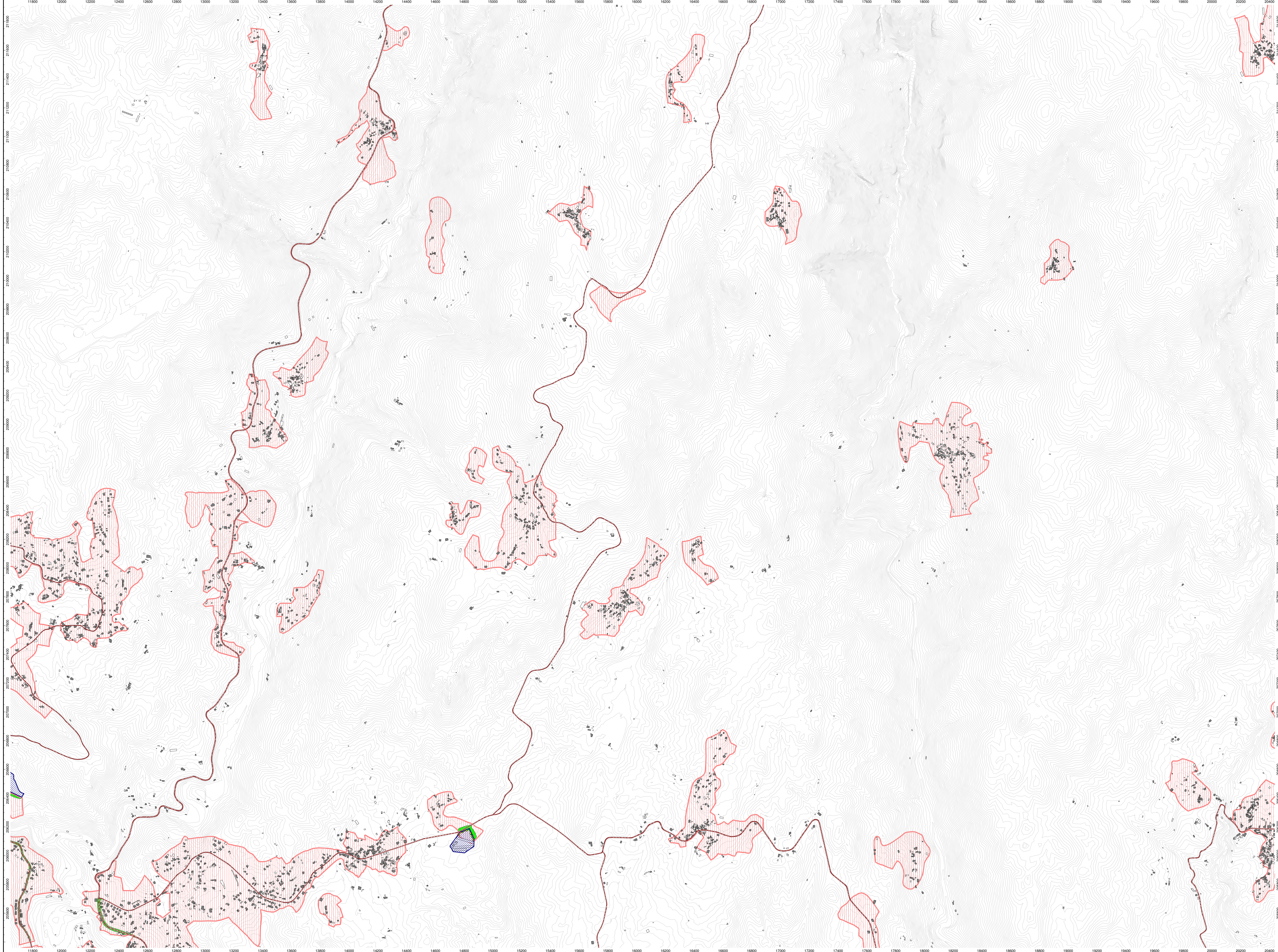
1:10 000 - Formato A1

DATA

Agosto 2024

REFERÊNCIA

001/19DBW



**NÍVEIS DE CONFLITO**  
- Indicador Ln -

Níveis sonoros médios a 4 metros de altura

	> 0.0 dB(A)
	> 5.0 dB(A)
	> 10.0 dB(A)

Níveis abaixo dos indicados na legenda representados a branco

**LEGENDA**

	Curvas de nível
	Viadutos
	Edifício Sensível
	Edifício Não-Sensível
	Rodovias
	Fontes industriais em área
	Fontes industriais pontuais
	Zonas Mistas
	Limite do Município

ELABORADO POR

CLIENTE

**Município de Cabeceiras de Basto**

TÍTULO

**Mapa de Conflitos do Concelho de Cabeceiras de basto**  
- Indicador Ln -

CARTA

Anexo III.2.5

ESCALA

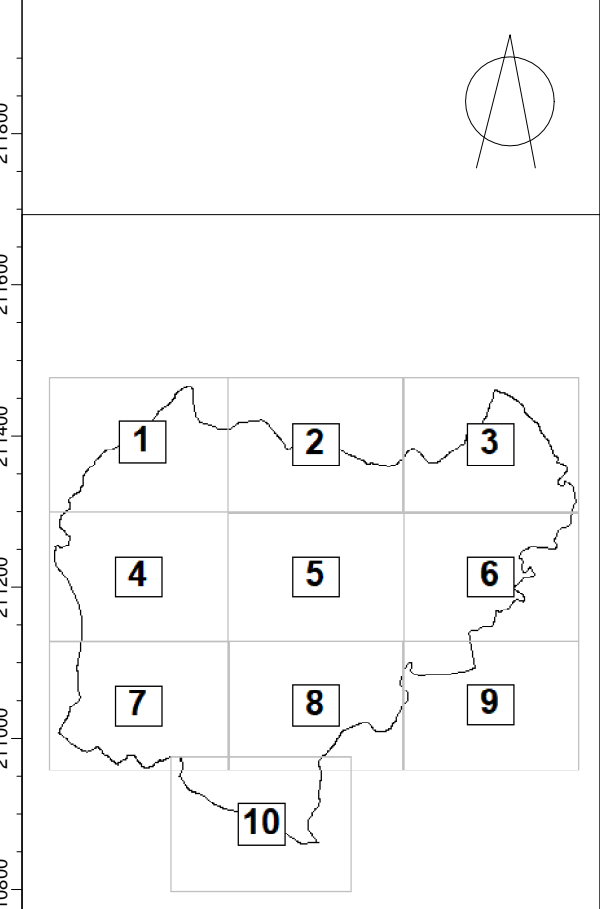
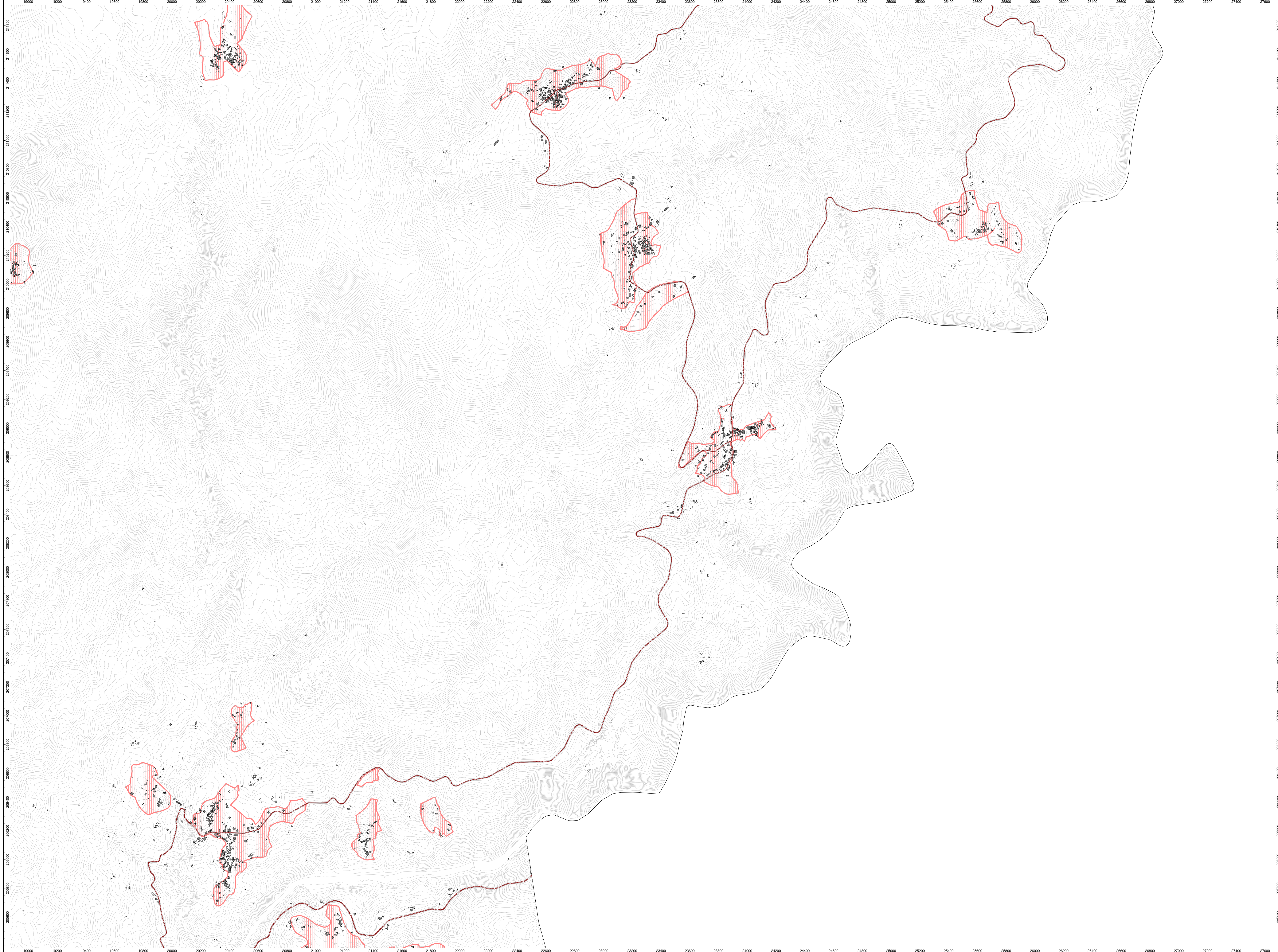
1:10 000 - Formato A1

DATA

Agosto 2024

REFERÊNCIA

001/19DBW



**NÍVEIS DE CONFLITO**  
- Indicador Ln -

Níveis sonoros médios a 4 metros de altura

<span style="color: green;">■</span>	> 0.0 dB(A)
<span style="color: yellow;">■</span>	> 5.0 dB(A)
<span style="color: red;">■</span>	> 10.0 dB(A)

Níveis abaixo dos indicados na legenda representados a branco

**LEGENDA**

	Curvas de nível
	Viadutos
	Edifício Sensível
	Edifício Não-Sensível
	Rodovias
	Fontes industriais em área
	Fontes industriais pontuais
	Zonas Mistas
	Limite do Município

ELABORADO POR

CLIENTE

**Município de Cabeceiras de Basto**

TÍTULO

**Mapa de Conflitos do Concelho de Cabeceiras de basto**  
- Indicador Ln -

CARTA

Anexo III.2.6

ESCALA

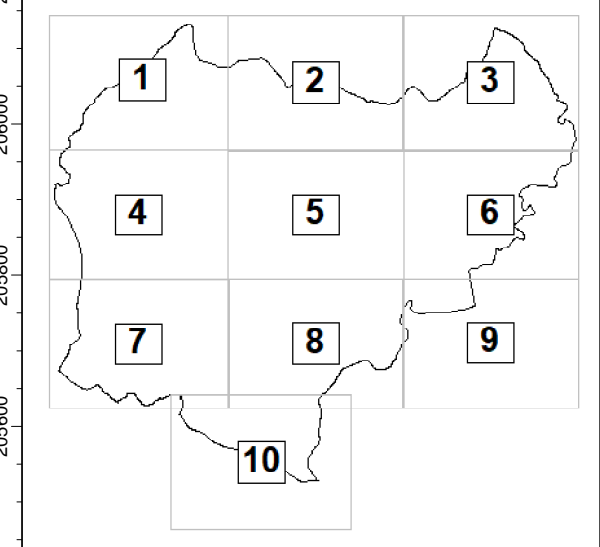
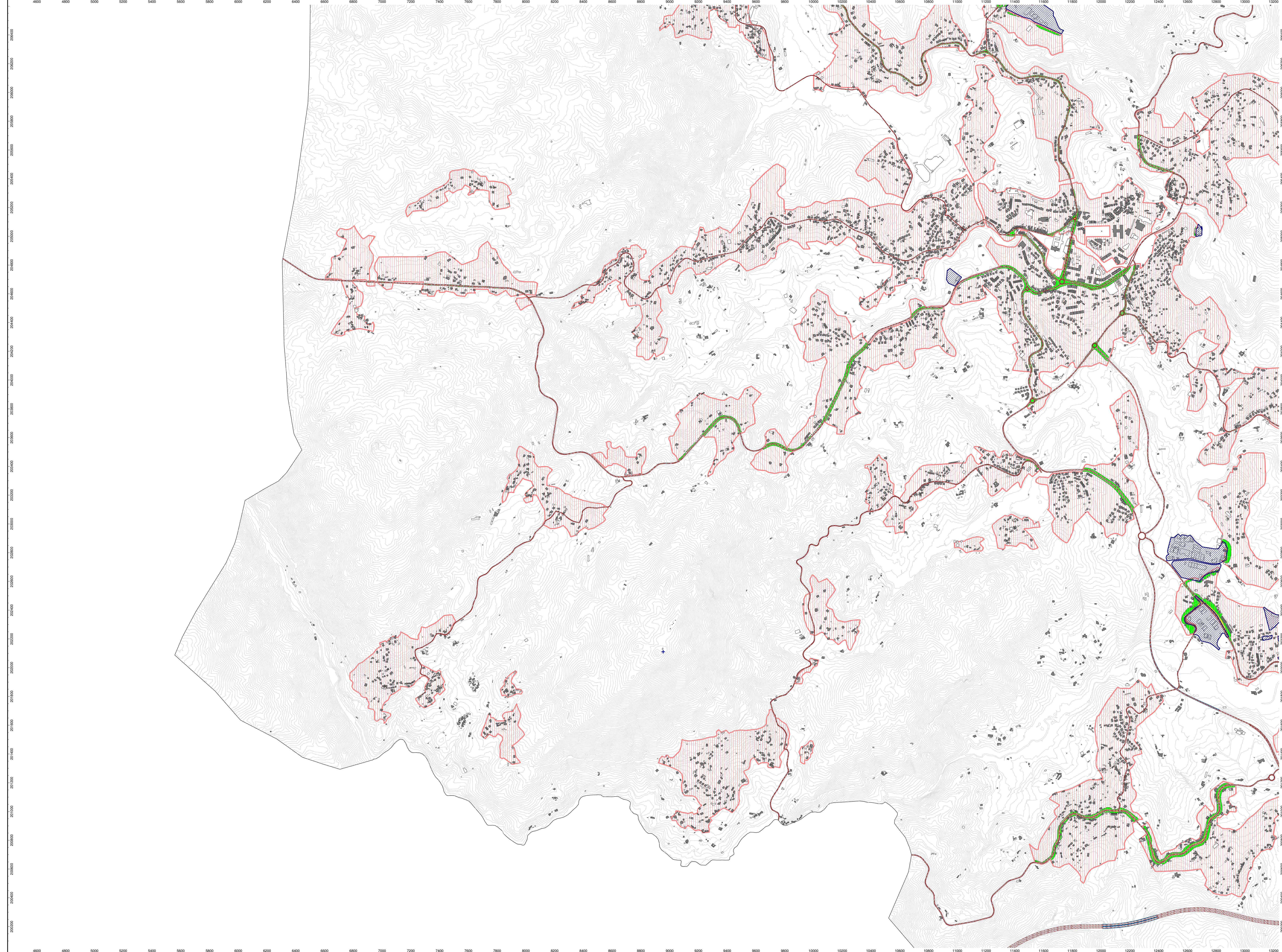
1:10 000 - Formato A1

DATA

Agosto 2024

REFERÊNCIA

001/19DBW



**NÍVEIS DE CONFLITO**  
- Indicador Ln -

Níveis sonoros médios a 4 metros de altura

	> 0.0 dB(A)
	> 5.0 dB(A)
	> 10.0 dB(A)

Níveis abaixo dos indicados na legenda representados a branco

**LEGENDA**

	Curvas de nível
	Viadutos
	Edifício Sensível
	Edifício Não-Sensível
	Rodovias
	Fontes industriais em área
	Fontes industriais pontuais
	Zonas Mistas
	Limite do Município

ELABORADO POR



CLIENTE  
**Município de Cabeceiras de Basto**

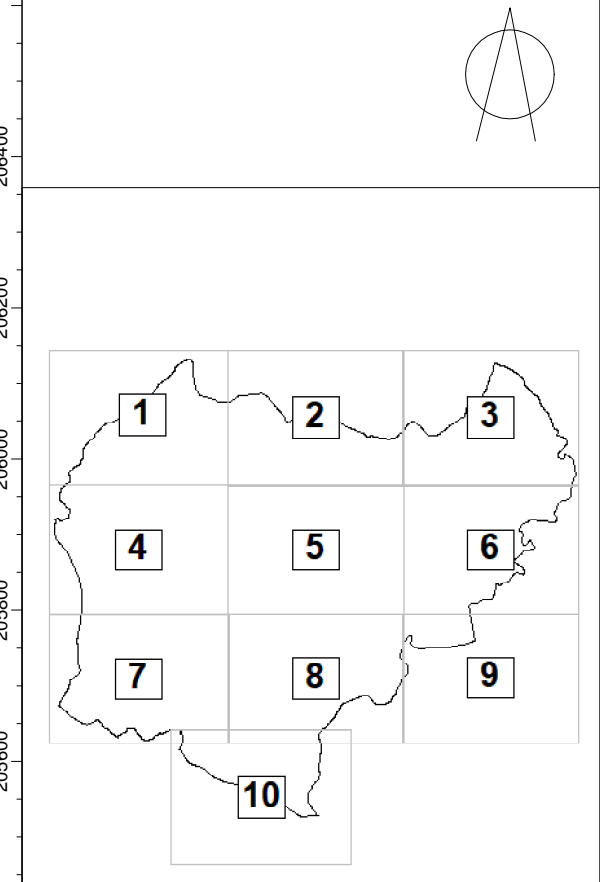
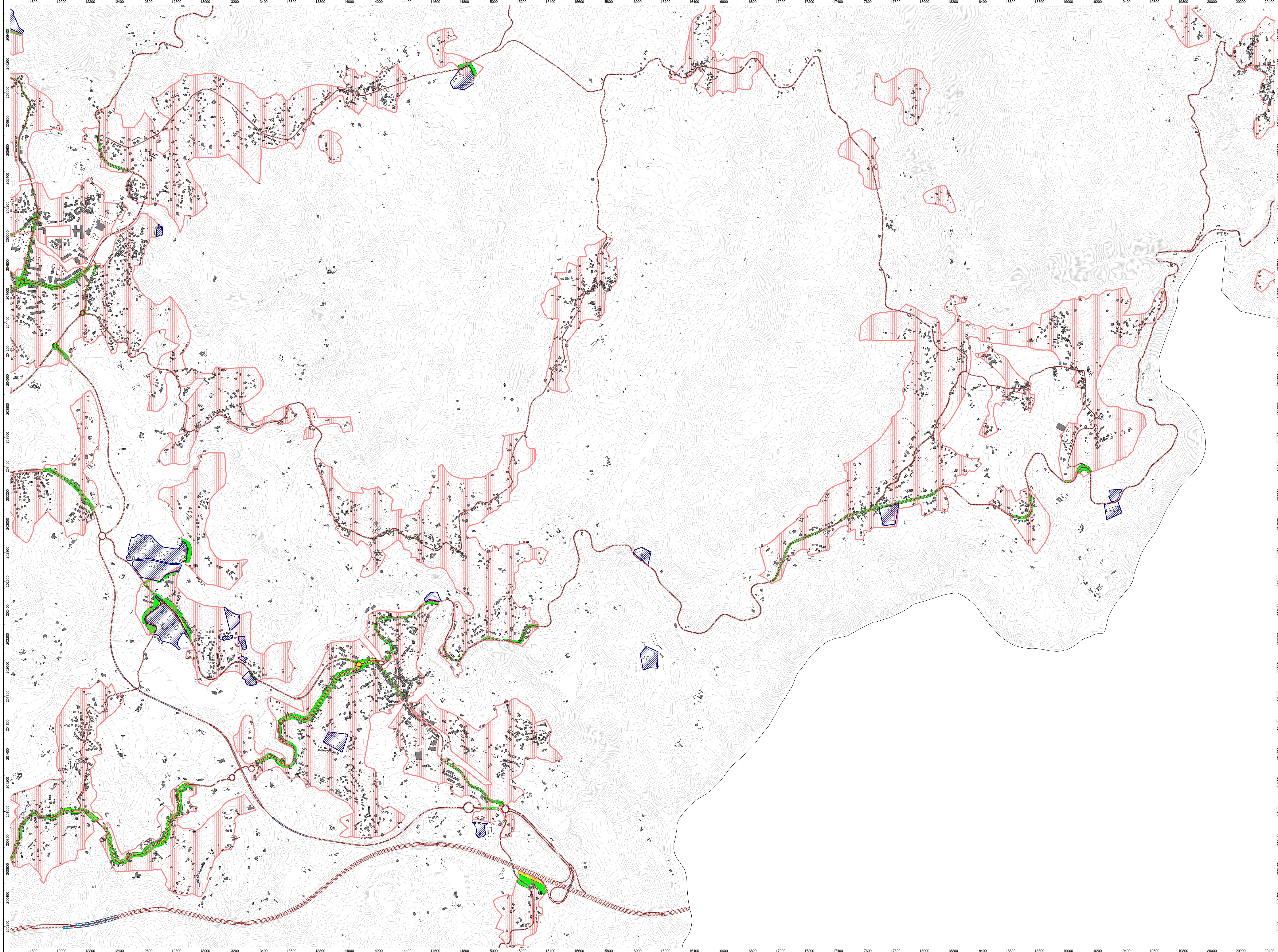
TÍTULO  
**Mapa de Conflitos do Concelho de Cabeceiras de Basto**  
- Indicador Ln -

CARTA  
Anexo III.2.7

ESCALA  
1:10 000 - Formato A1

DATA  
Agosto 2024

REFERÊNCIA  
001/19DBW



**NÍVEIS DE CONFLITO**  
- Indicador Ln -

Níveis sonoros médios a 4 metros de altura

	> 0.0 dB(A)
	> 5.0 dB(A)
	> 10.0 dB(A)

Níveis abaixo dos indicados na legenda representados a branco

**LEGENDA**

	Curvas de nível
	Viadutos
	Edifício Sensível
	Edifício Não-Sensível
	Rodovias
	Fontes industriais em área
	Fontes industriais pontuais
	Zonas Mistas
	Limite do Município

ELABORADO POR



CLIENTE

**Município de Cabeceiras de Basto**

TÍTULO

**Mapa de Conflitos do Concelho de Cabeceiras de basto**  
- Indicador Ln -

CARTA

Anexo III.2.8

ESCALA

1:10 000 - Formato A1

DATA

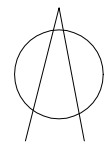
Agosto 2024

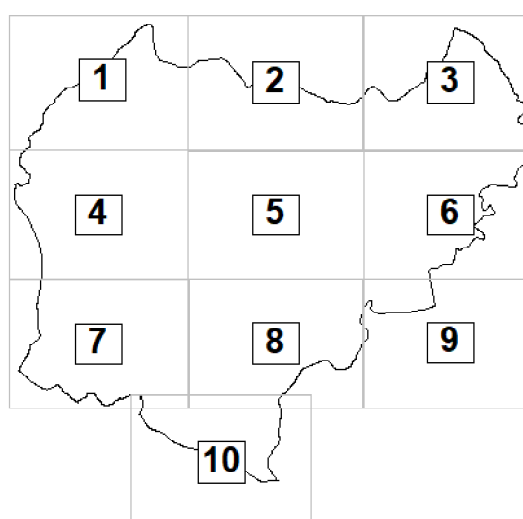
REFERÊNCIA

001/19DBW









---

**NÍVEIS DE CONFLITO**  
- Indicador Ln -

Níveis sonoros médios a 4 metros de altura

	> 0.0 dB(A)
	> 5.0 dB(A)
	> 10.0 dB(A)

Níveis abaixo dos indicados na legenda representados a branco


---

**LEGENDA**

	Curvas de nível
	Viadutos
	Edifício Sensível
	Edifício Não-Sensível
	Rodovias
	Fontes industriais em área
+	Fontes industriais pontuais
	Zonas Mistas
	Limite do Município

---

**ELABORADO POR**



---

**CLIENTE**

**Município de Cabeceiras de Basto**

---

**TÍTULO**

**Mapa de Conflitos do Concelho de Cabeceiras de Basto**

- Indicador Ln -

---

**CARTA**

Anexo III.2.9

---

**ESCALA**

1:10 000 - Formato A1

---

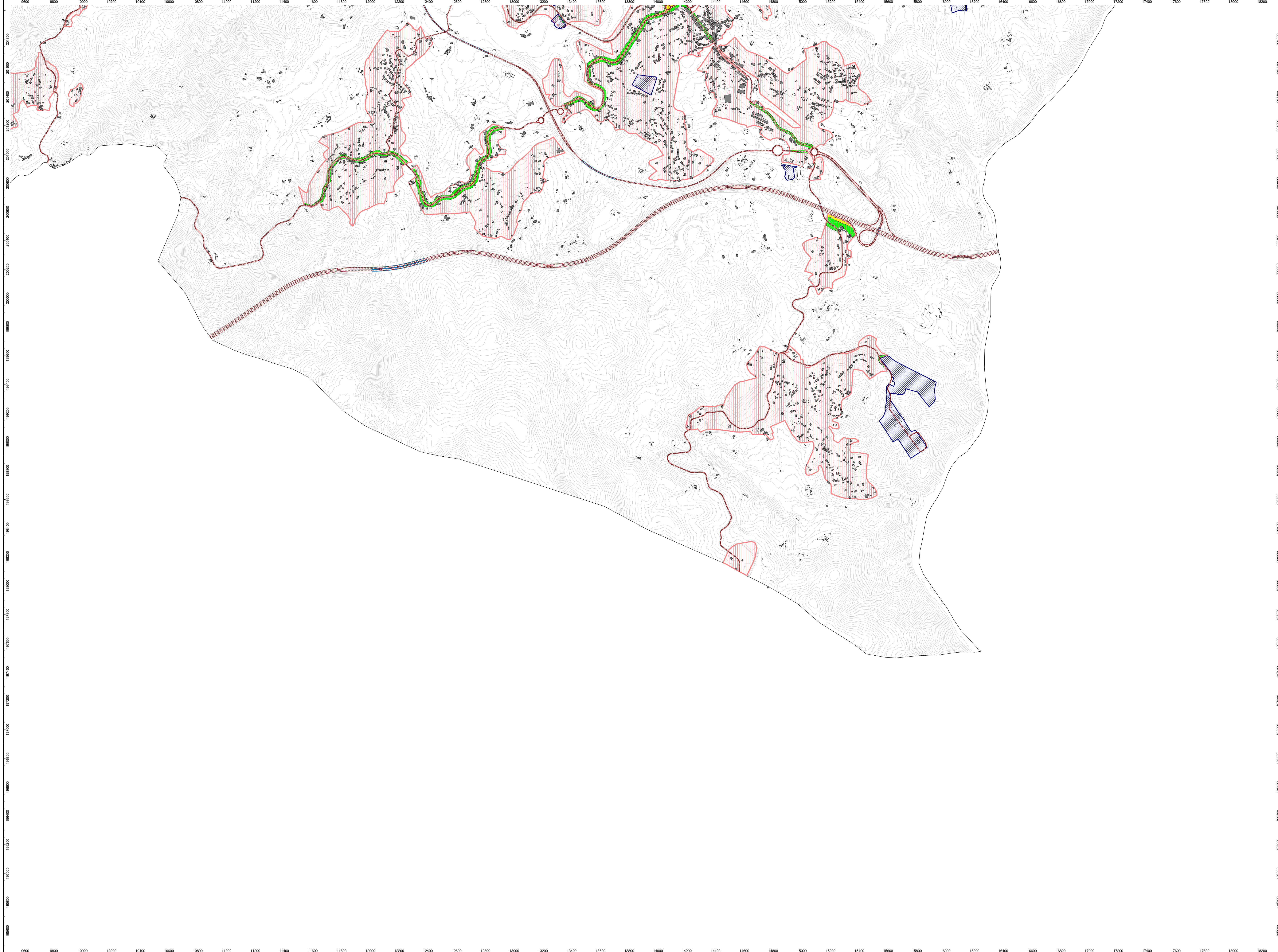
**DATA**

Agosto 2024

---

**REFERÊNCIA**

001/19DBW



**NÍVEIS DE CONFLITO**  
- Indicador Ln -

Níveis sonoros médios a 4 metros de altura

	> 0.0 dB(A)
	> 5.0 dB(A)
	> 10.0 dB(A)

Níveis abaixo dos indicados na legenda representados a branco

**LEGENDA**

	Curvas de nível
	Viadutos
Edifício Sensível	Edifício Sensível
Edifício Não-Sensível	Edifício Não-Sensível
	Rodovias
	Fontes industriais em área
+	Fontes industriais pontuais
	Zonas Mistas
	Limite do Município

**ELABORADO POR**

**CLIENTE**

Município de Cabeceiras de Basto

**TÍTULO**

Mapa de Conflitos do Concelho de Cabeceiras de basto - Indicador Ln -

**CARTA**

Anexo III.2.10

**ESCALA**

1:10 000 - Formato A1

**DATA**

Agosto 2024

**REFERÊNCIA**

001/19DBW