

NÍVEIS DE CONFLITO
- Indicador Lden -

Níveis sonoros médios a 4 metros de altura

> 0.0 dB(A)
> 5.0 dB(A)
> 10.0 dB(A)

Níveis abaixo dos indicados na legenda representados a branco

LEGENDA

	Curvas de nível
	Viadutos
	Edifício Sensível
	Edifício Não-Sensível
	Rodovias
	Fontes industriais em área
	Fontes industriais pontuais
	Zonas Mistas
	Limite do Município

ELABORADO POR

CLIENTE

Município de Cabeceiras de Basto

TÍTULO

Mapa de Conflitos do Concelho de Cabeceiras de Basto
- Indicador Lden -

CARTA

Anexo III.1.1

ESCALA

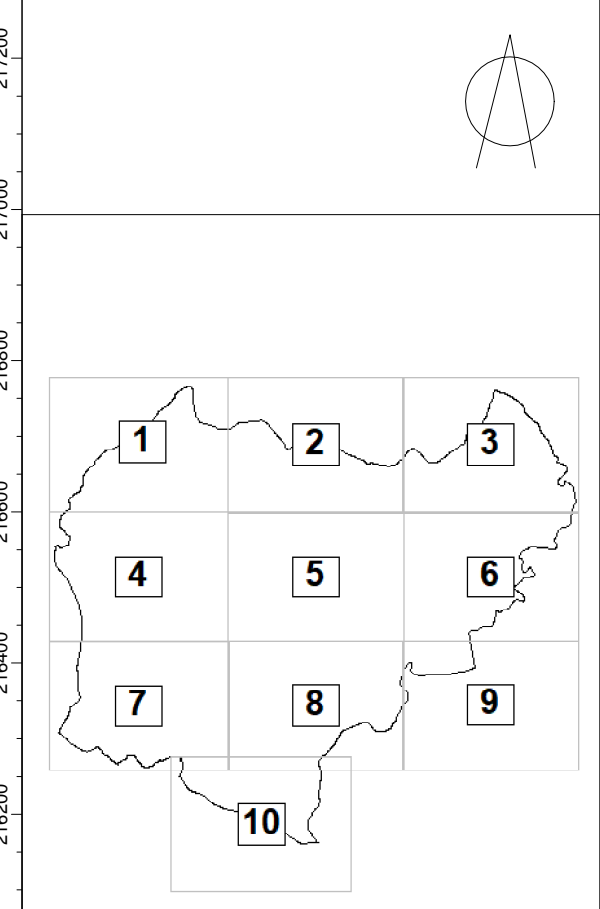
1:10 000 - Formato A1

DATA

Agosto 2024

REFERÊNCIA

001/19DBW



NÍVEIS DE CONFLITO
- Indicador Lden -

Níveis sonoros médios a 4 metros de altura

	> 0.0 dB(A)
	> 5.0 dB(A)
	> 10.0 dB(A)

Níveis abaixo dos indicados na legenda representados a branco

LEGENDA

	Curvas de nível
	Viadutos
	Edifício Sensível
	Edifício Não-Sensível
	Rodovias
	Fontes industriais em área
	Fontes industriais pontuais
	Zonas Mistas
	Limite do Município

ELABORADO POR

dBwave.i
acoustic engineering s.r.l.

CLIENTE

Município de Cabeceiras de Basto

TÍTULO

Mapa de Conflitos do Concelho de Cabeceiras de basto
- Indicador Lden -

CARTA

Anexo III.1.2

ESCALA

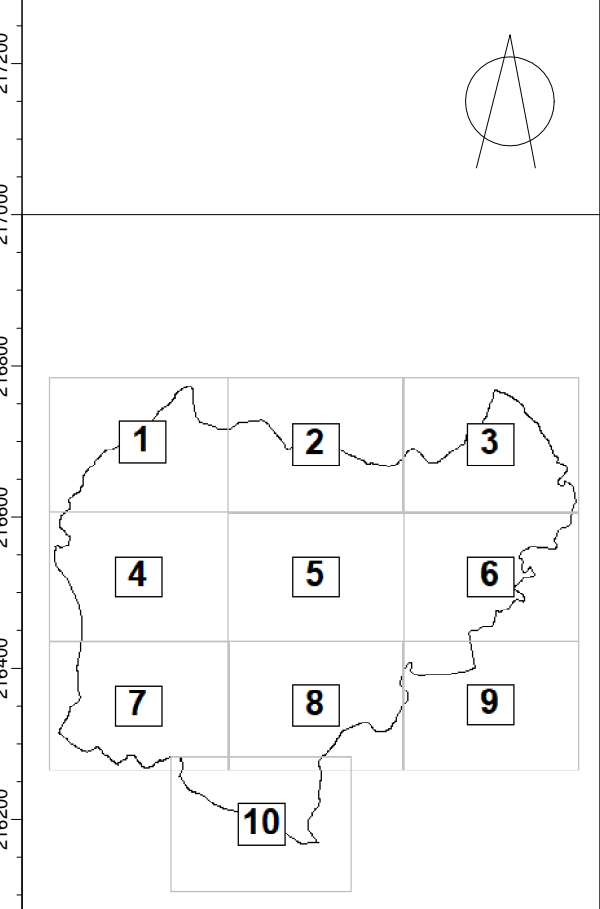
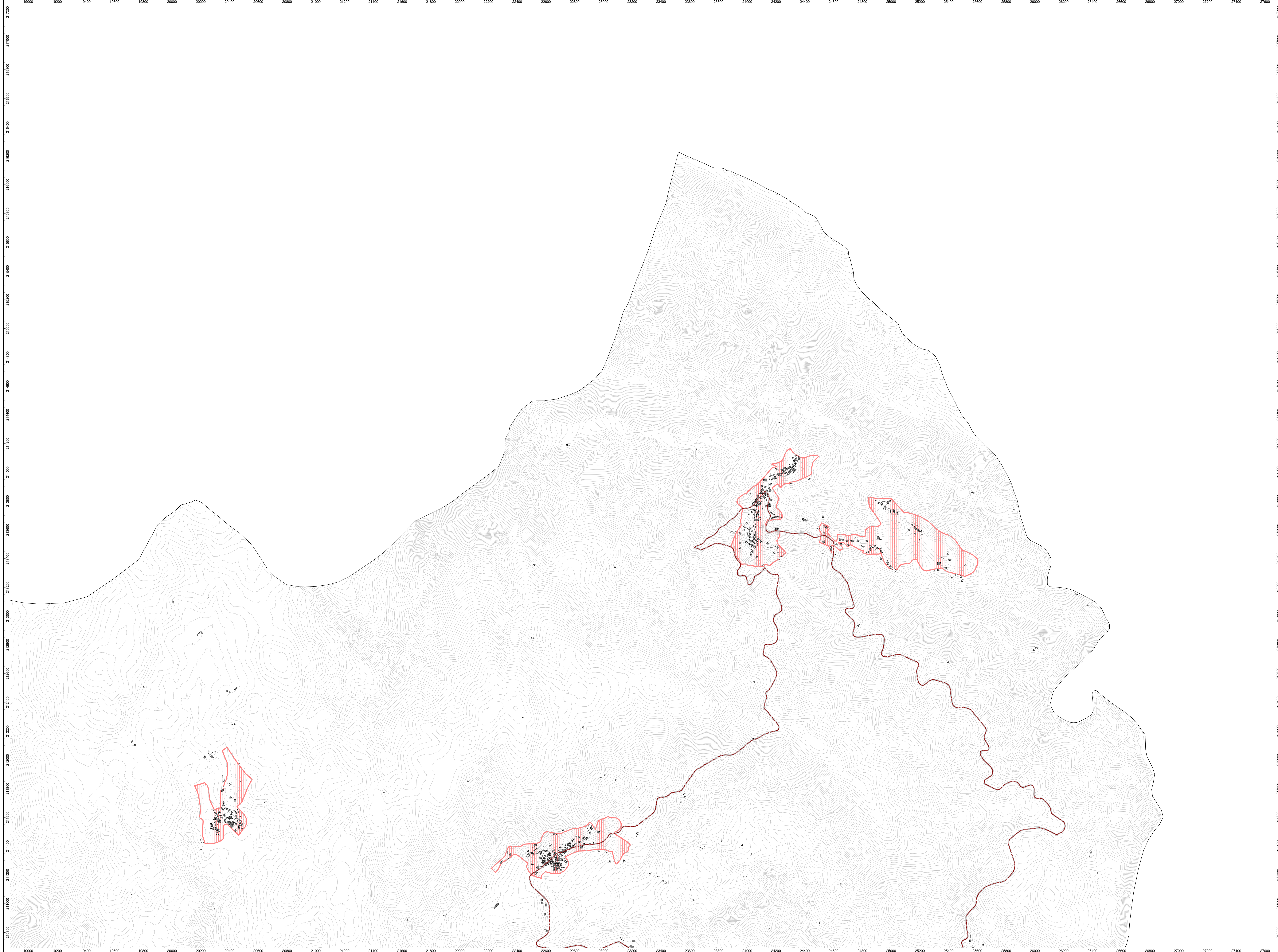
1:10 000 - Formato A1

DATA

Agosto 2024

REFERÊNCIA

001/19DBW



NÍVEIS DE CONFLITO
- Indicador Lden -

Níveis sonoros médios a 4 metros de altura

> 0.0 dB(A)
> 5.0 dB(A)
> 10.0 dB(A)

Níveis abaixo dos indicados na legenda representados a branco

LEGENDA

	Curvas de nível
	Viadutos
	Edifício Sensível
	Edifício Não-Sensível
	Rodovias
	Fontes industriais em área
	Fontes industriais pontuais
	Zonas Mistas
	Limite do Município

ELABORADO POR

CLIENTE

Município de Cabeceiras de Basto

TÍTULO

Mapa de Conflitos do Concelho de Cabeceiras de basto
- Indicador Lden -

CARTA

Anexo III.1.3

ESCALA

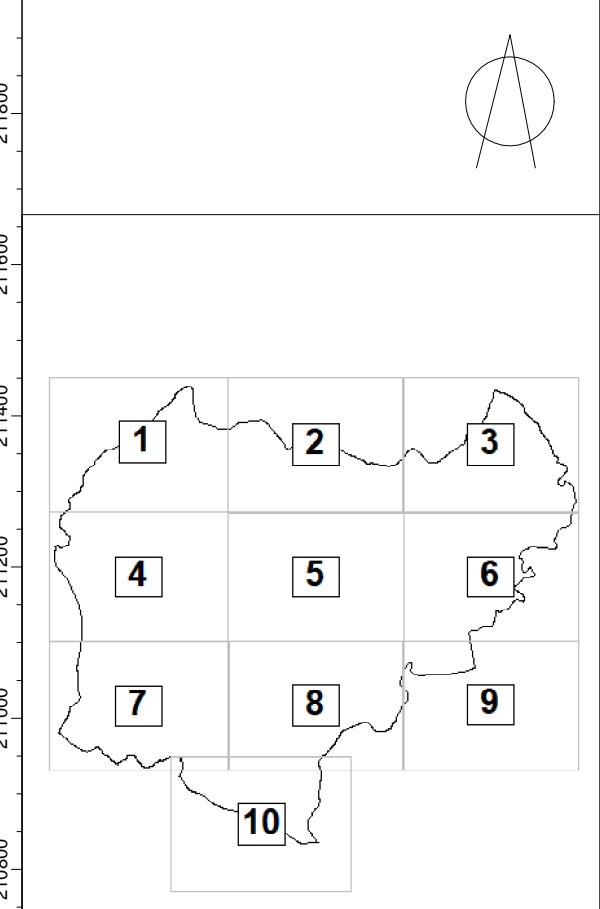
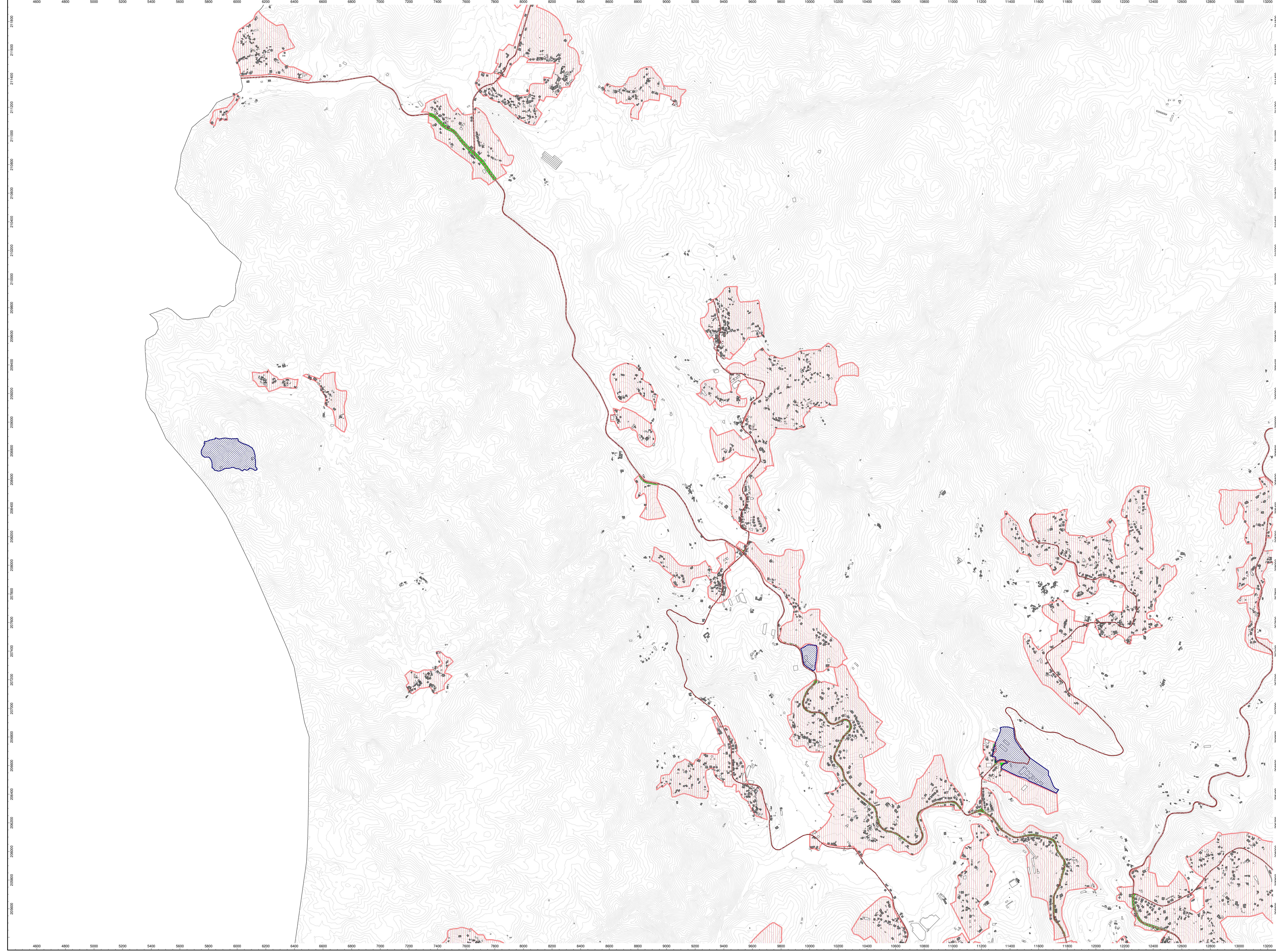
1:10 000 - Formato A1

DATA

Agosto 2024

REFERÊNCIA

001/19DBW



NÍVEIS DE CONFLITO
- Indicador Lden -

Níveis sonoros médios a 4 metros de altura

	> 0.0 dB(A)
	> 5.0 dB(A)
	> 10.0 dB(A)

Níveis abaixo dos indicados na legenda representados a branco

LEGENDA

	Curvas de nível
	Viadutos
	Edifício Sensível
	Edifício Não-Sensível
	Rodovias
	Fontes industriais em área
	Fontes industriais pontuais
	Zonas Mistas
	Limite do Município

ELABORADO POR

CLIENTE

Município de Cabeceiras de Basto

TÍTULO

Mapa de Conflitos do Concelho de Cabeceiras de Basto

- Indicador Lden -

CARTA

Anexo III.1.4

ESCALA

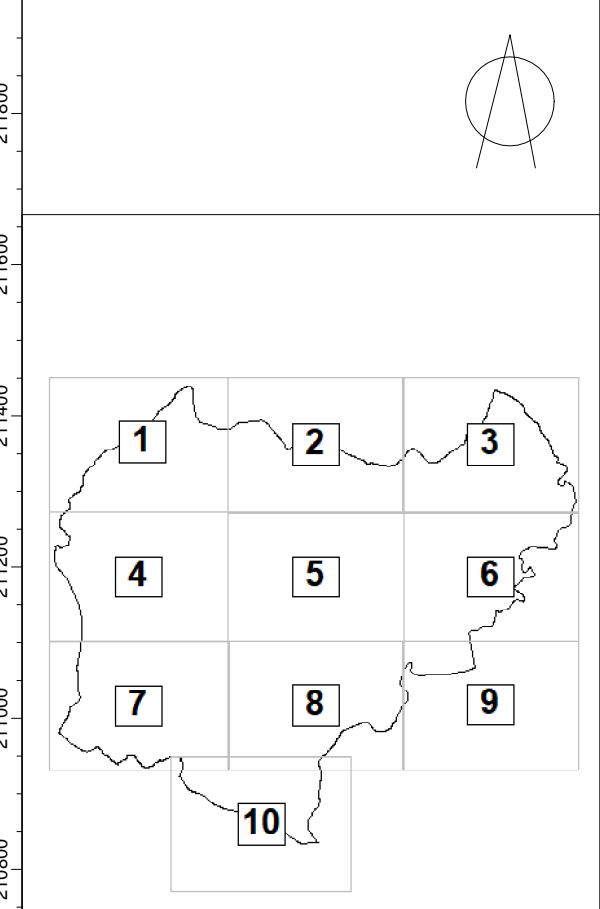
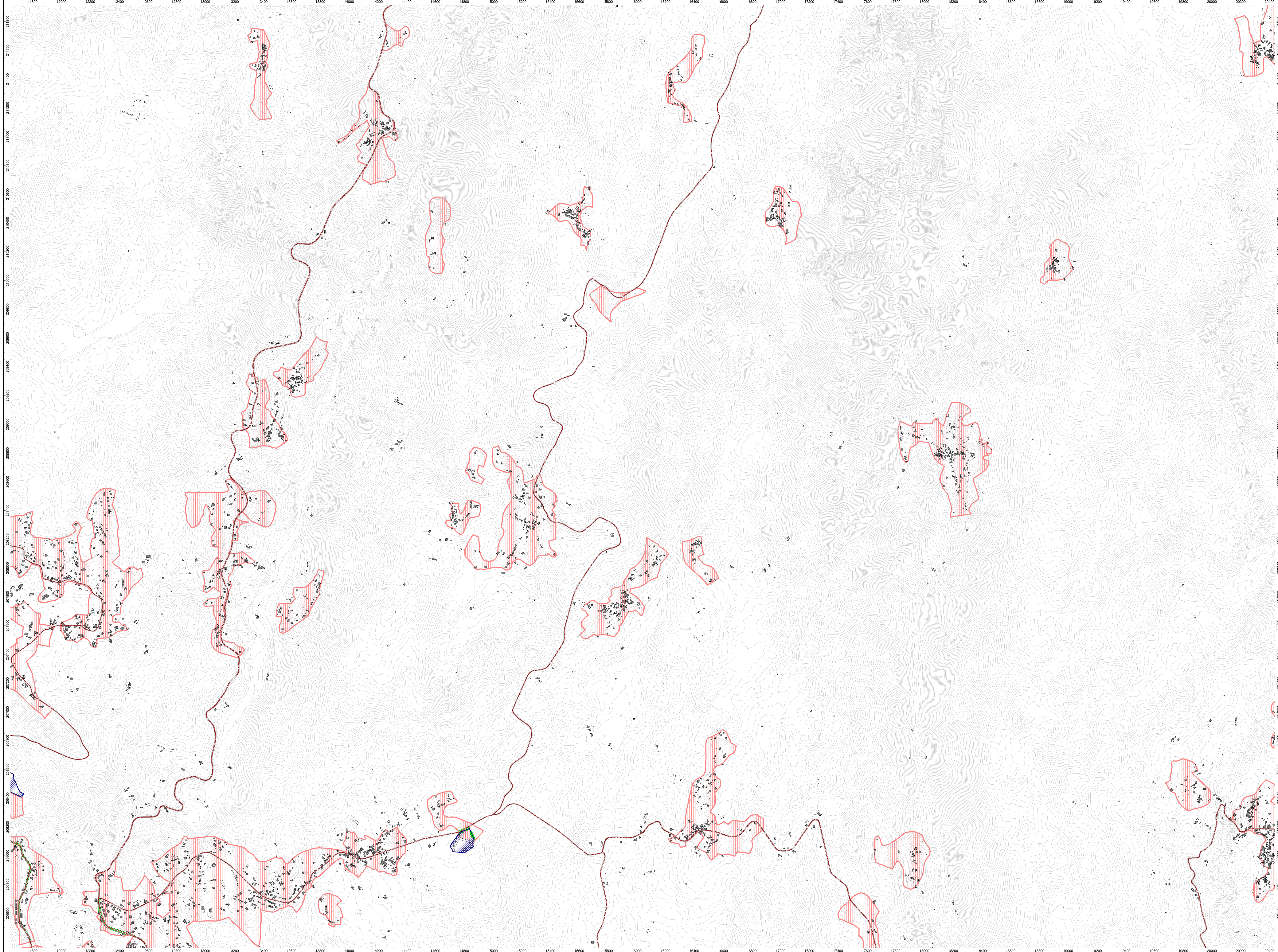
1:10 000 - Formato A1

DATA

Agosto 2024

REFERÊNCIA

001/19DBW



NÍVEIS DE CONFLITO
- Indicador Lden -

Níveis sonoros médios a 4 metros de altura

	> 0.0 dB(A)
	> 5.0 dB(A)
	> 10.0 dB(A)

Níveis abaixo dos indicados na legenda representados a branco

LEGENDA

	Curvas de nível
	Viadutos
	Edifício Sensível
	Edifício Não-Sensível
	Rodovias
	Fontes industriais em área
	Fontes industriais pontuais
	Zonas Mistas
	Limite do Município

ELABORADO POR

CLIENTE

Município de Cabeceiras de Basto

TÍTULO

Mapa de Conflitos do Concelho de Cabeceiras de basto
- Indicador Lden -

CARTA

Anexo III.1.5

ESCALA

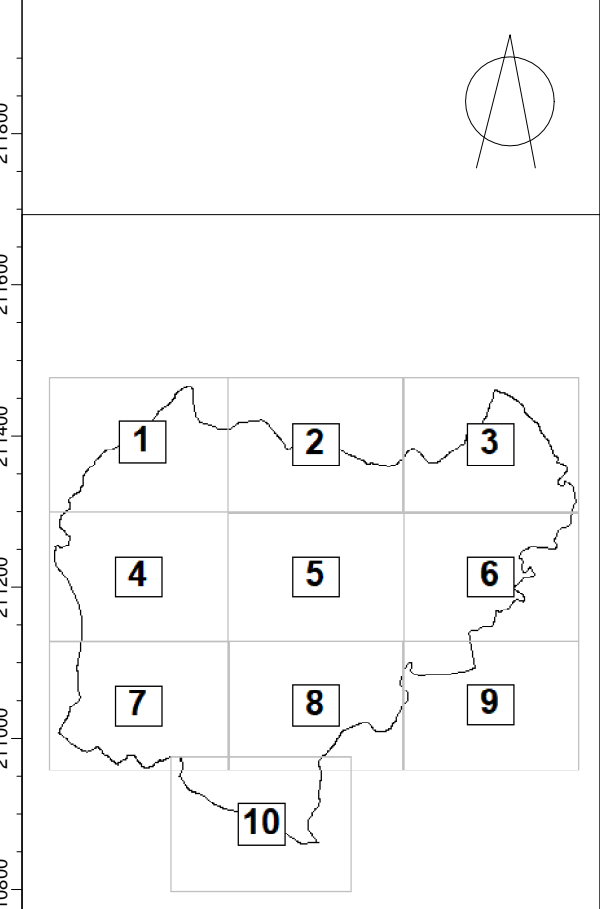
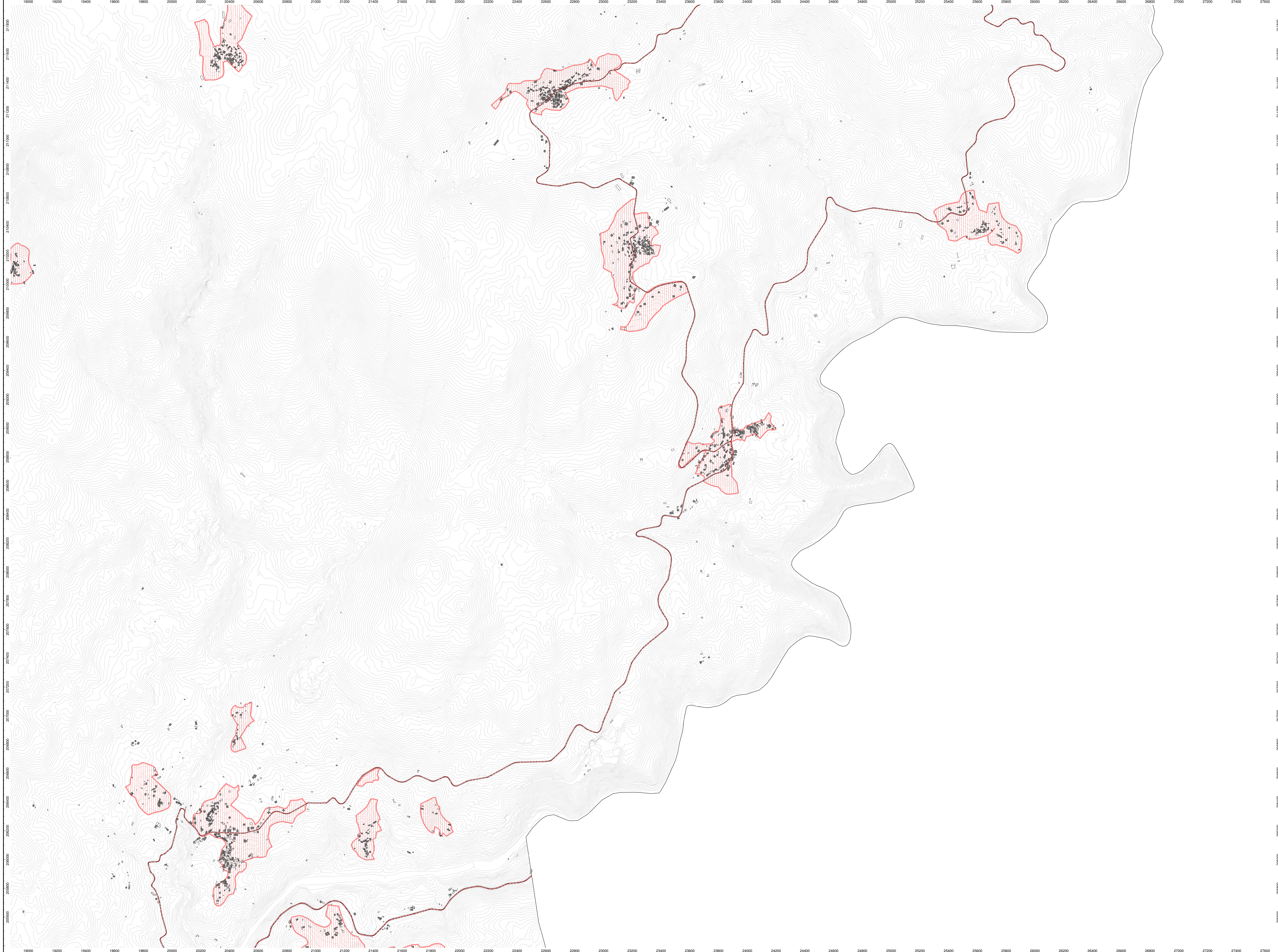
1:10 000 - Formato A1

DATA

Agosto 2024

REFERÊNCIA

001/19DBW



NÍVEIS DE CONFLITO
- Indicador Lden -

Níveis sonoros médios a 4 metros de altura

	> 0.0 dB(A)
	> 5.0 dB(A)
	> 10.0 dB(A)

Níveis abaixo dos indicados na legenda representados a branco

LEGENDA

	Curvas de nível
	Viadutos
	Edifício Sensível
	Edifício Não-Sensível
	Rodovias
	Fontes industriais em área
	Fontes industriais pontuais
	Zonas Mistas
	Limite do Município

ELABORADO POR

CLIENTE

Município de Cabeceiras de Basto

TÍTULO

Mapa de Conflitos do Concelho de Cabeceiras de basto
- Indicador Lden -

CARTA

Anexo III.1.6

ESCALA

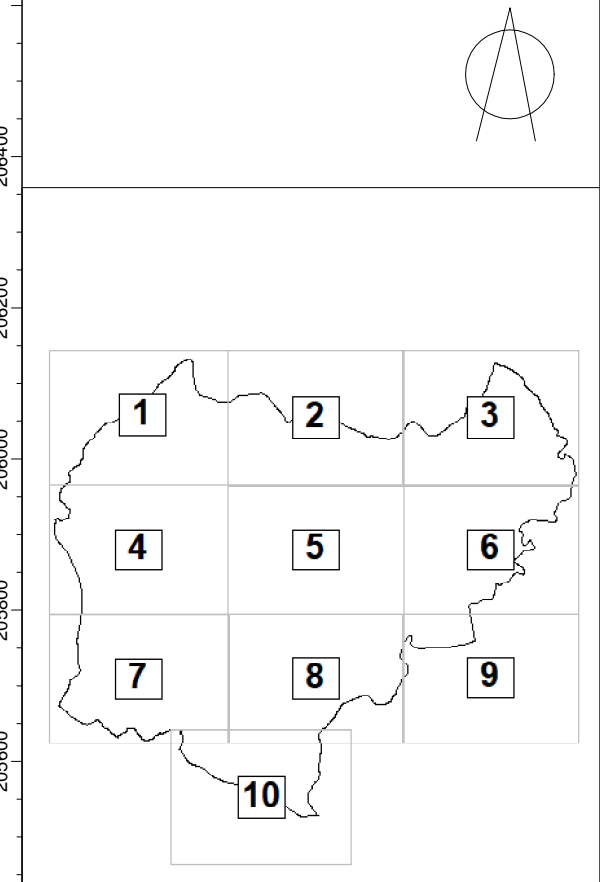
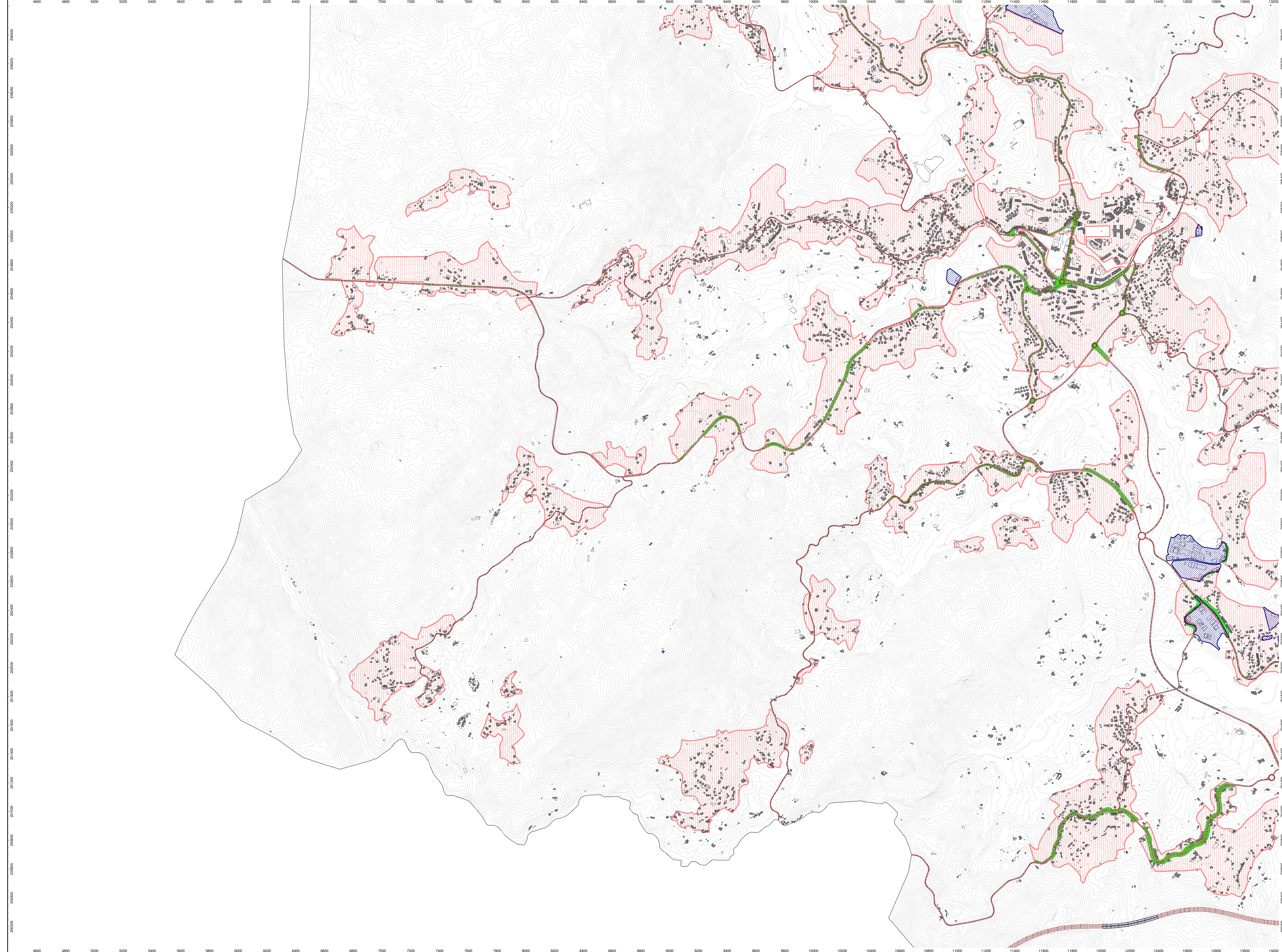
1:10 000 - Formato A1

DATA

Agosto 2024

REFERÊNCIA

001/19DBW



NÍVEIS DE CONFLITO
- Indicador Lden -

Níveis sonoros médios a 4 metros de altura

	> 0.0 dB(A)
	> 5.0 dB(A)
	> 10.0 dB(A)

Níveis abaixo dos indicados na legenda representados a branco

LEGENDA

	Curvas de nível
	Viadutos
	Edifício Sensível
	Edifício Não-Sensível
	Rodovias
	Fontes industriais em área
	Fontes industriais pontuais
	Zonas Mistas
	Limite do Município

ELABORADO POR



CLIENTE

Município de Cabeceiras de Basto

TÍTULO

Mapa de Conflitos do Concelho de Cabeceiras de Basto

- Indicador Lden -

CARTA

Anexo III.1.7

ESCALA

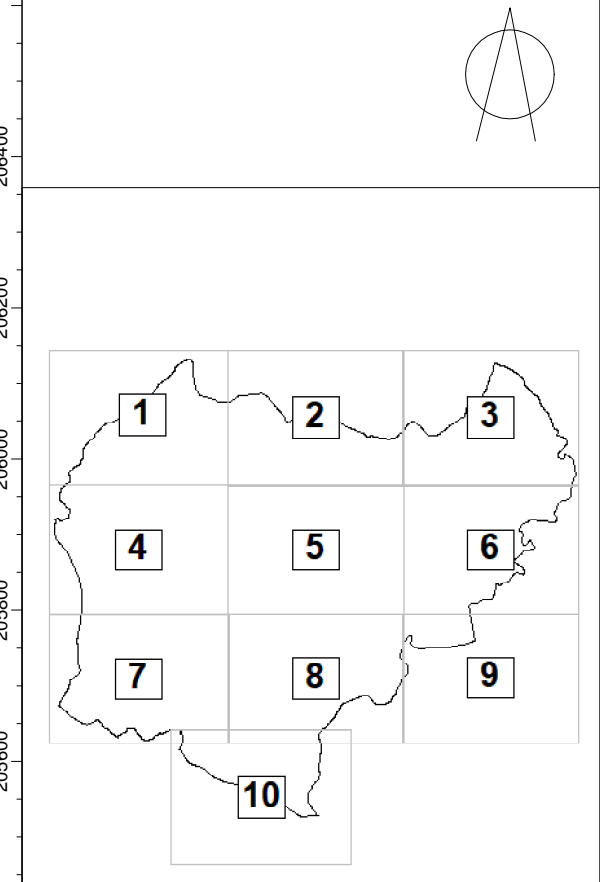
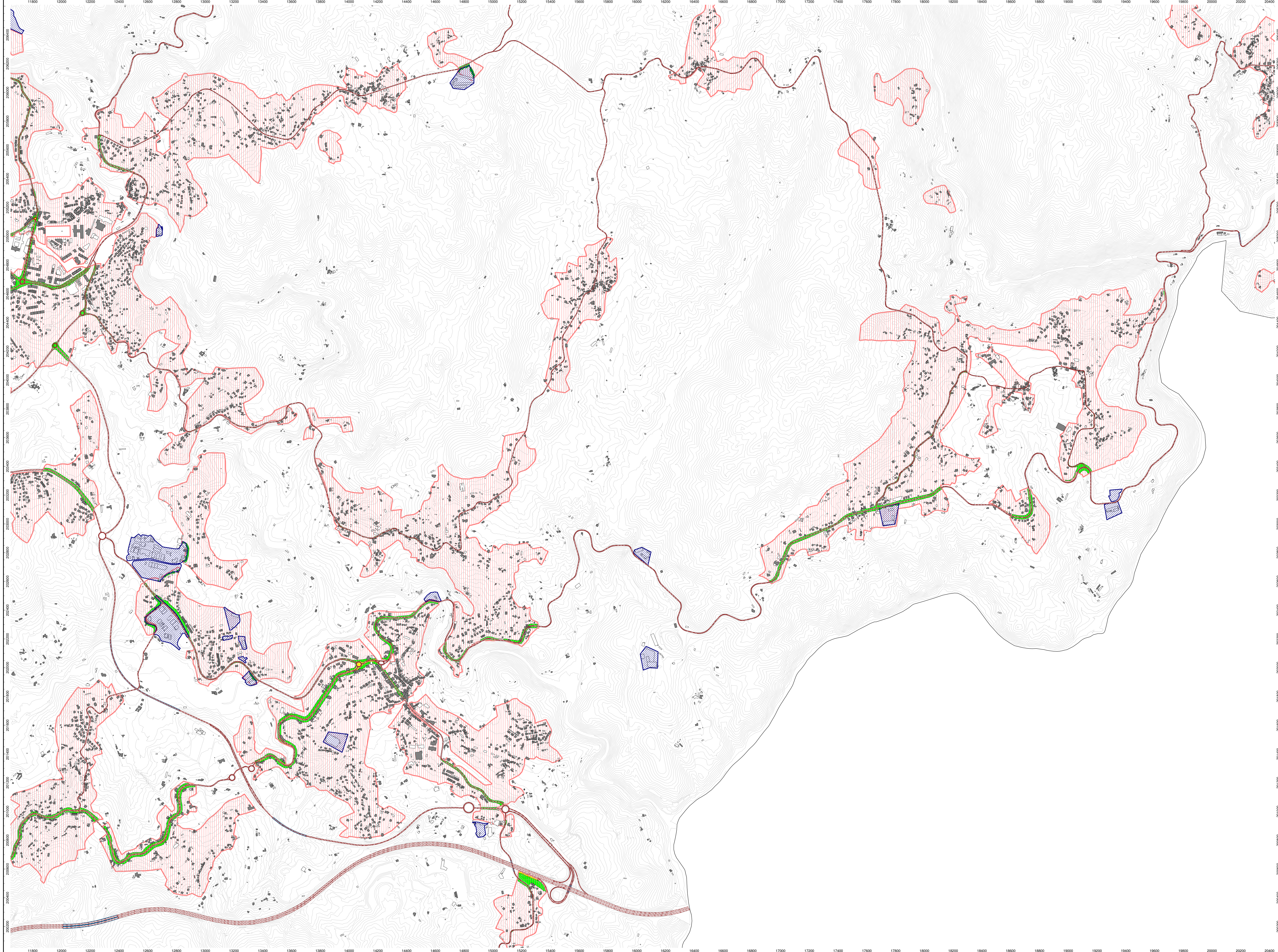
1:10 000 - Formato A1

DATA

Agosto 2024

REFERÊNCIA

001/19DBW



NÍVEIS DE CONFLITO
- Indicador Lden -

Níveis sonoros médios a 4 metros de altura

	> 0.0 dB(A)
	> 5.0 dB(A)
	> 10.0 dB(A)

Níveis abaixo dos indicados na legenda representados a branco

LEGENDA

	Curvas de nível
	Viadutos
	Edifício Sensível
	Edifício Não-Sensível
	Rodovias
	Fontes industriais em área
	Fontes industriais pontuais
	Zonas Mistas
	Limite do Município

ELABORADO POR



CLIENTE

Município de Cabeceiras de Basto

TÍTULO

Mapa de Conflitos do Concelho de Cabeceiras de basto

- Indicador Lden -

CARTA

Anexo III.1.8

ESCALA

1:10 000 - Formato A1

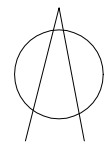
DATA

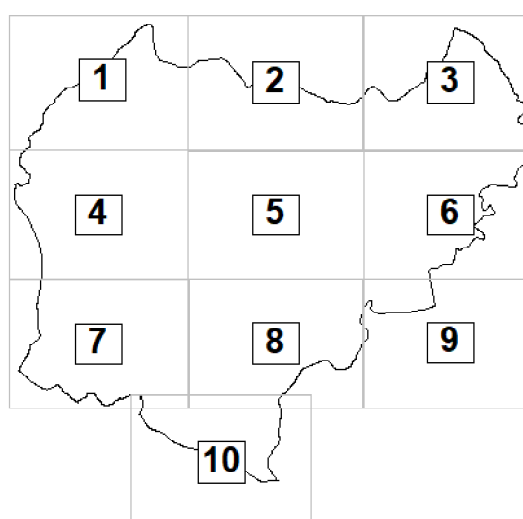
Agosto 2024

REFERÊNCIA

001/19DBW







NÍVEIS DE CONFLITO
- Indicador Lden -

Níveis sonoros médios a 4 metros de altura


	> 0.0 dB(A)
	> 5.0 dB(A)
	> 10.0 dB(A)

Níveis abaixo dos indicados na legenda representados a branco

LEGENDA

	Curvas de nível
	Viadutos
	Edifício Sensível
	Edifício Não-Sensível
	Rodovias
	Fontes industriais em área
+	Fontes industriais pontuais
	Zonas Mistas
	Limite do Município

ELABORADO POR



CLIENTE

Município de Cabeceiras de Basto

TÍTULO

Mapa de Conflitos do Concelho de Cabeceiras de basto

- Indicador Lden -

CARTA

Anexo III.1.9

ESCALA

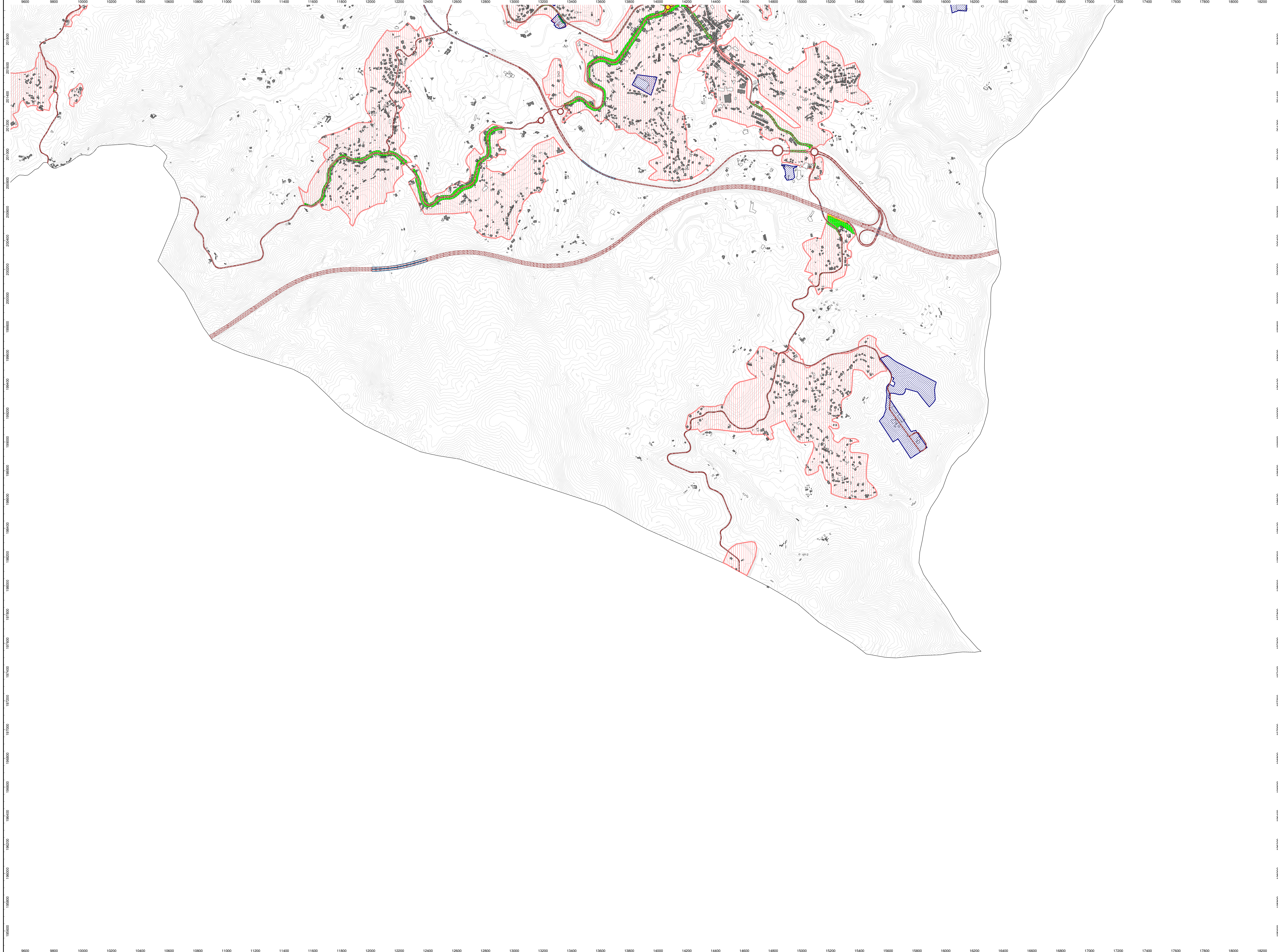
1:10 000 - Formato A1

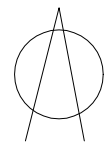
DATA

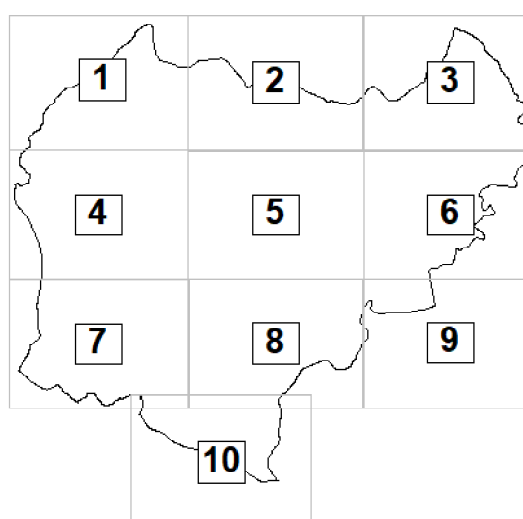
Agosto 2024

REFERÊNCIA

001/19DBW















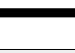
NÍVEIS DE CONFLITO
- Indicador Lden -

Níveis sonoros médios a 4 metros de altura


- █ > 0.0 dB(A)
- █ > 5.0 dB(A)
- █ > 10.0 dB(A)

Níveis abaixo dos indicados na legenda representados a branco

LEGENDA

-  Curvas de nível
-  Viadutos
-  Edifício Sensível
-  Edifício Não-Sensível
-  Rodovias
-  Fontes industriais em área
-  Fontes industriais pontuais
-  Zonas Mistas
-  Limite do Município

ELABORADO POR



CLIENTE

Município de Cabeceiras de Basto

TÍTULO

Mapa de Conflitos do Concelho de Cabeceiras de basto - Indicador Lden -

CARTA

Anexo III.1.10

ESCALA

1:10 000 - Formato A1

DATA

Agosto 2024

REFERÊNCIA

001/19DBW