

NÍVEIS SONOROS
- Indicador Ln -

Níveis sonoros médios a 4 metros de altura

Green	> 40.0 dB(A)
Yellow	> 50.0 dB(A)
Orange	> 55.0 dB(A)
Red	> 60.0 dB(A)
Blue	> 75.0 dB(A)

Níveis abaixo dos indicados na legenda representados a branco

LEGENDA

Contour lines	Curvas de nível
Blue rectangle	Viadutos
House icon	Edifício Sensível
House icon	Edifício Não-Sensível
Red dashed line	Rodovias
Blue hatched area	Fontes industriais em área
Blue cross	Fontes industriais pontuais
Black line	Limite do Município

ELABORADO POR

CLIENTE

Município de Cabeceiras de Basto

TÍTULO

Mapa de Ruído do Concelho de Cabeceiras de basto
- Indicador Ln -

CARTA

Anexo II.2.1

ESCALA

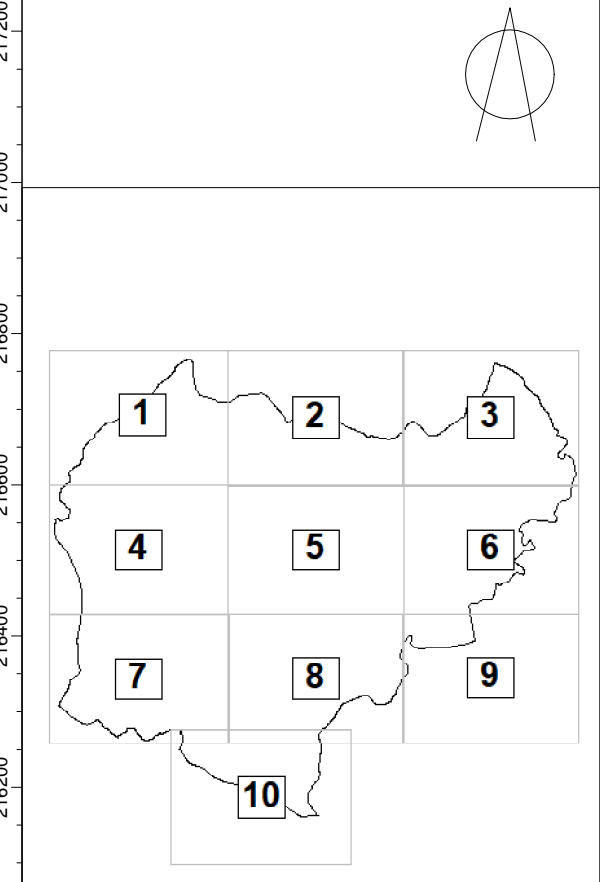
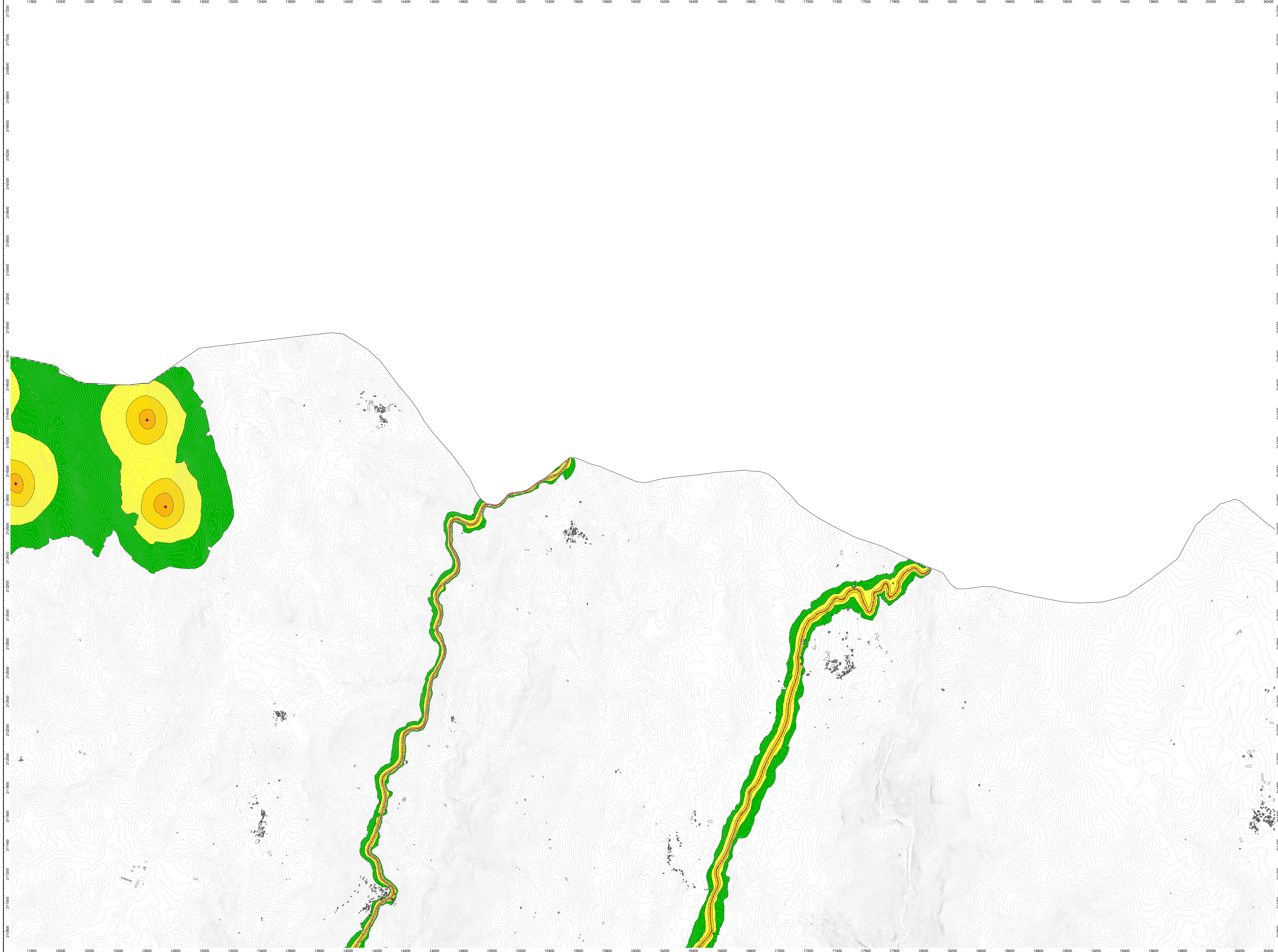
1:10 000 - Formato A1

DATA

Agosto 2024

REFERÊNCIA

001/19DBW



NÍVEIS SONOROS
- Indicador Ln -

Níveis sonoros médios a 4 metros de altura

Green	> 40.0 dB(A)
Yellow	> 45.0 dB(A)
Orange	> 50.0 dB(A)
Red	> 55.0 dB(A)
Blue	> 60.0 dB(A)

Níveis abaixo dos indicados na legenda representados a branco

LEGENDA

Contour lines	Curvas de nível
Blue rectangle	Viadutos
Building icon	Edifício Sensível
Building icon	Edifício Não-Sensível
Red dashed line	Rodovias
Blue hatched area	Fontes industriais em área
Blue cross	Fontes industriais pontuais
Thick black line	Limite do Município

ELABORADO POR

CLIENTE

Município de Cabeceiras de Basto

TÍTULO

Mapa de Ruído do Concelho de Cabeceiras de Basto
- Indicador Ln -

CARTA

Anexo II.2.2

ESCALA

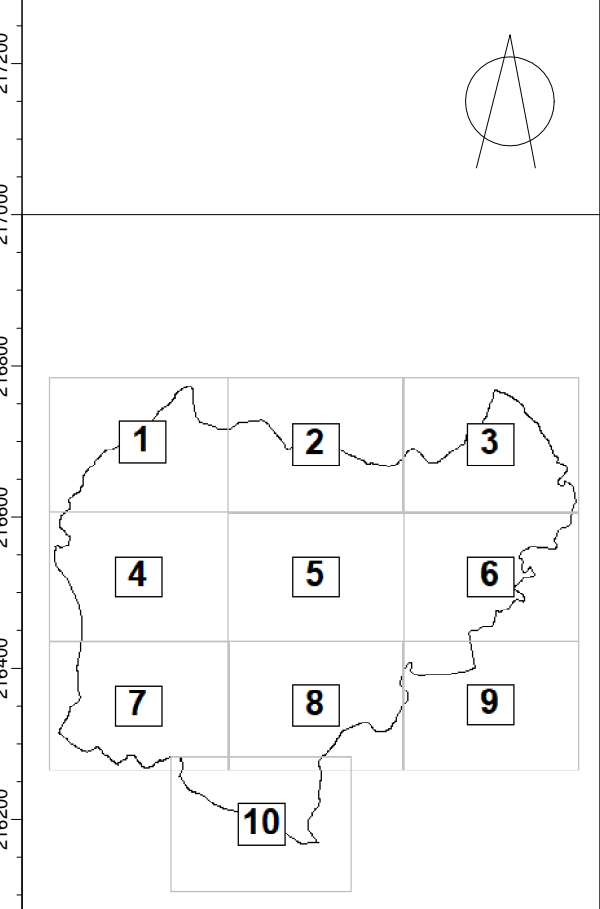
1:10 000 - Formato A1

DATA

Agosto 2024

REFERÊNCIA

001/19DBW



NÍVEIS SONOROS
- Indicador Ln -

Níveis sonoros médios a 4 metros de altura

Green	> 40.0 dB(A)
Yellow	> 45.0 dB(A)
Orange	> 50.0 dB(A)
Red	> 55.0 dB(A)
Pink	> 60.0 dB(A)
Blue	> 75.0 dB(A)

Níveis abaixo dos indicados na legenda representados a branco

LEGENDA

Contour lines	Curvas de nível
Blue rectangle	Viadutos
House icon	Edifício Sensível
House icon	Edifício Não-Sensível
Red dashed line	Rodovias
Blue hatched area	Fontes industriais em área
Blue cross	Fontes industriais pontuais
Black line	Limite do Município

ELABORADO POR

CLIENTE

Município de Cabeceiras de Basto

TÍTULO

Mapa de Ruído do Concelho de Cabeceiras de basto
- Indicador Ln -

CARTA

Anexo II.2.3

ESCALA

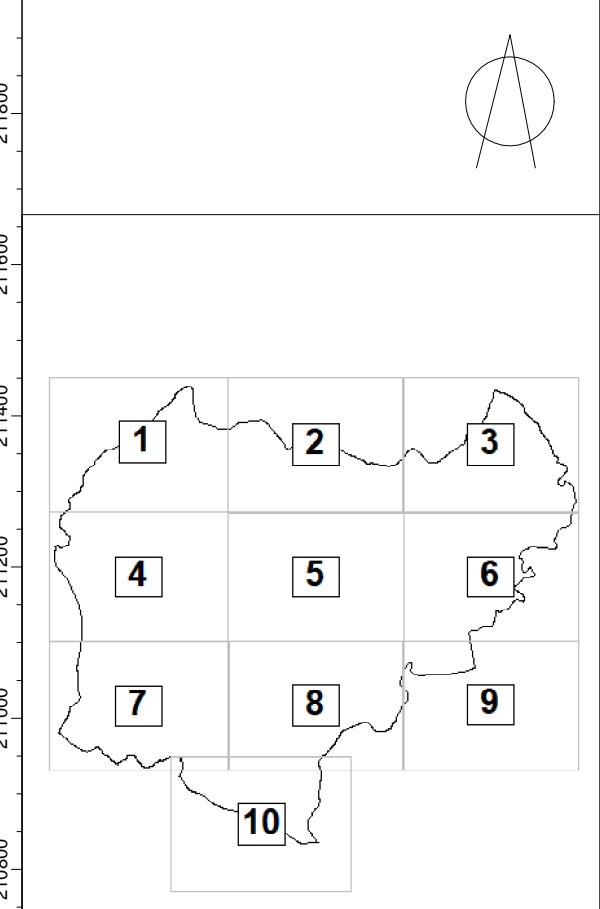
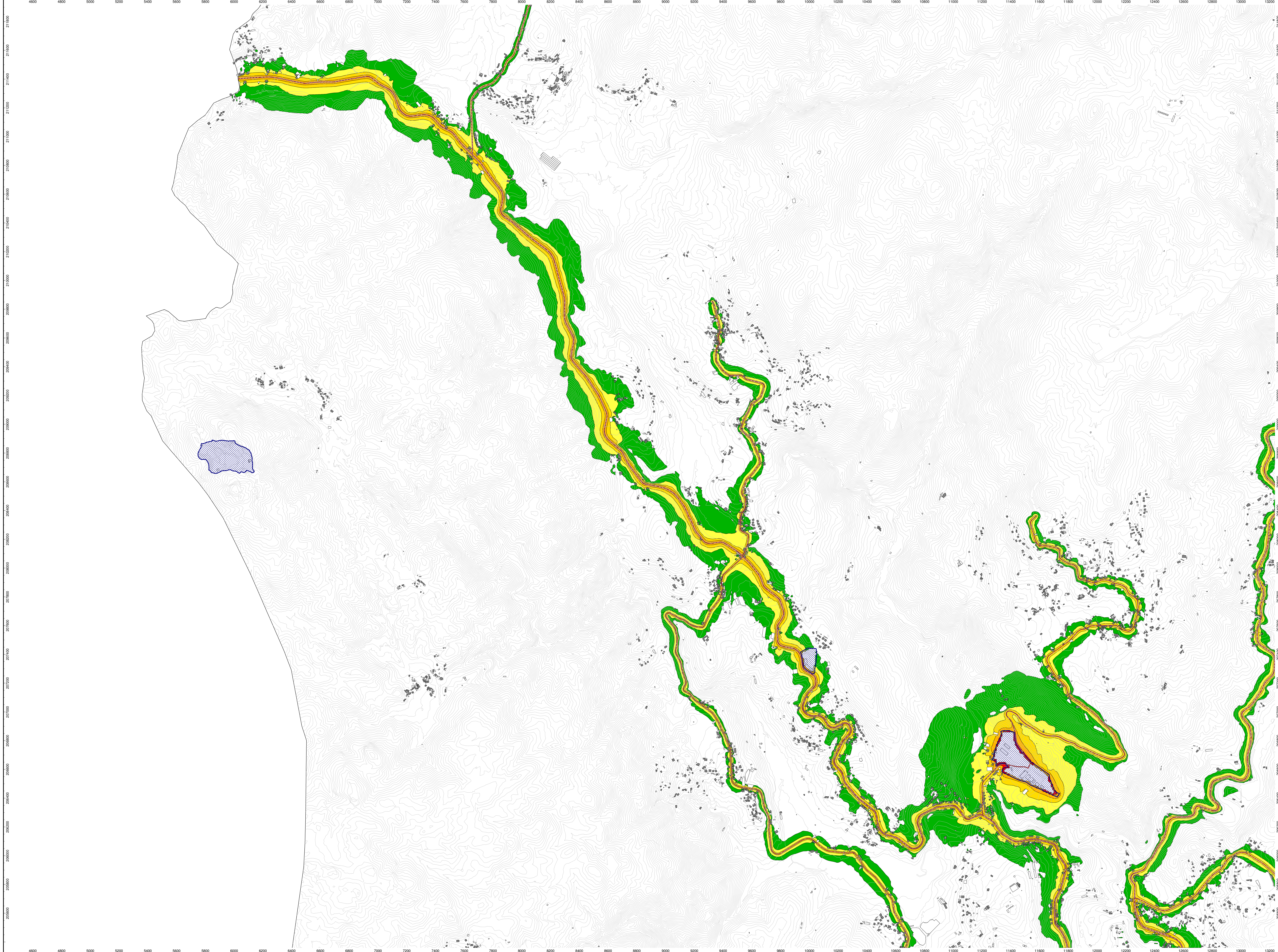
1:10 000 - Formato A1

DATA

Agosto 2024

REFERÊNCIA

001/19DBW



NÍVEIS SONOROS
- Indicador Ln -

Níveis sonoros médios a 4 metros de altura

Green	> 40.0 dB(A)
Yellow	> 45.0 dB(A)
Orange	> 50.0 dB(A)
Red	> 55.0 dB(A)
Purple	> 60.0 dB(A)

Níveis abaixo dos indicados na legenda representados a branco

LEGENDA

Contour lines	Curvas de nível
Blue rectangle	Viadutos
Building icon	Edifício Sensível
Building icon	Edifício Não-Sensível
Red dashed line	Rodovias
Blue hatched area	Fontes industriais em área
Blue cross	Fontes industriais pontuais
Black line	Limite do Município

ELABORADO POR

CLIENTE

Município de Cabeceiras de Basto

TÍTULO

Mapa de Ruído do Concelho de Cabeceiras de Basto
- Indicador Ln -

CARTA

Anexo II.2.4

ESCALA

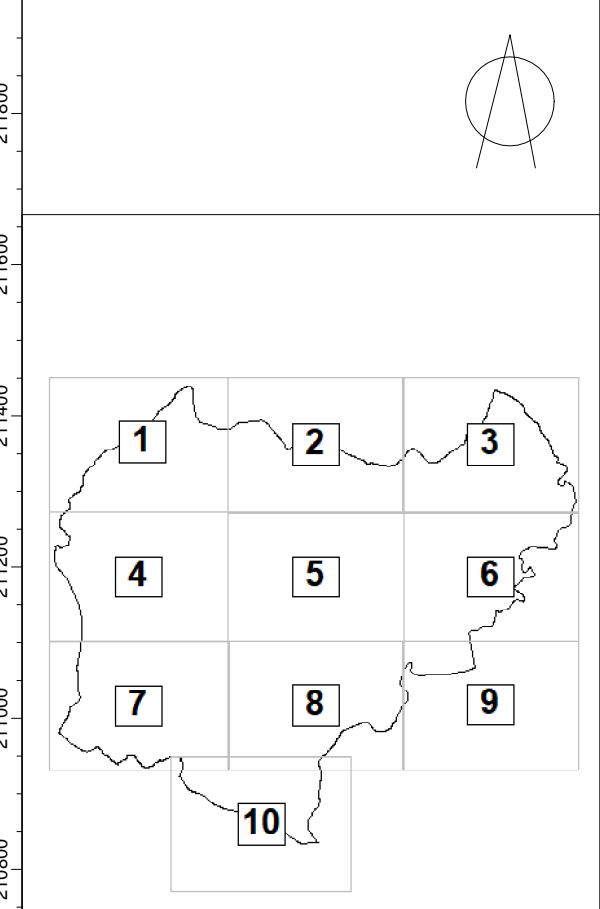
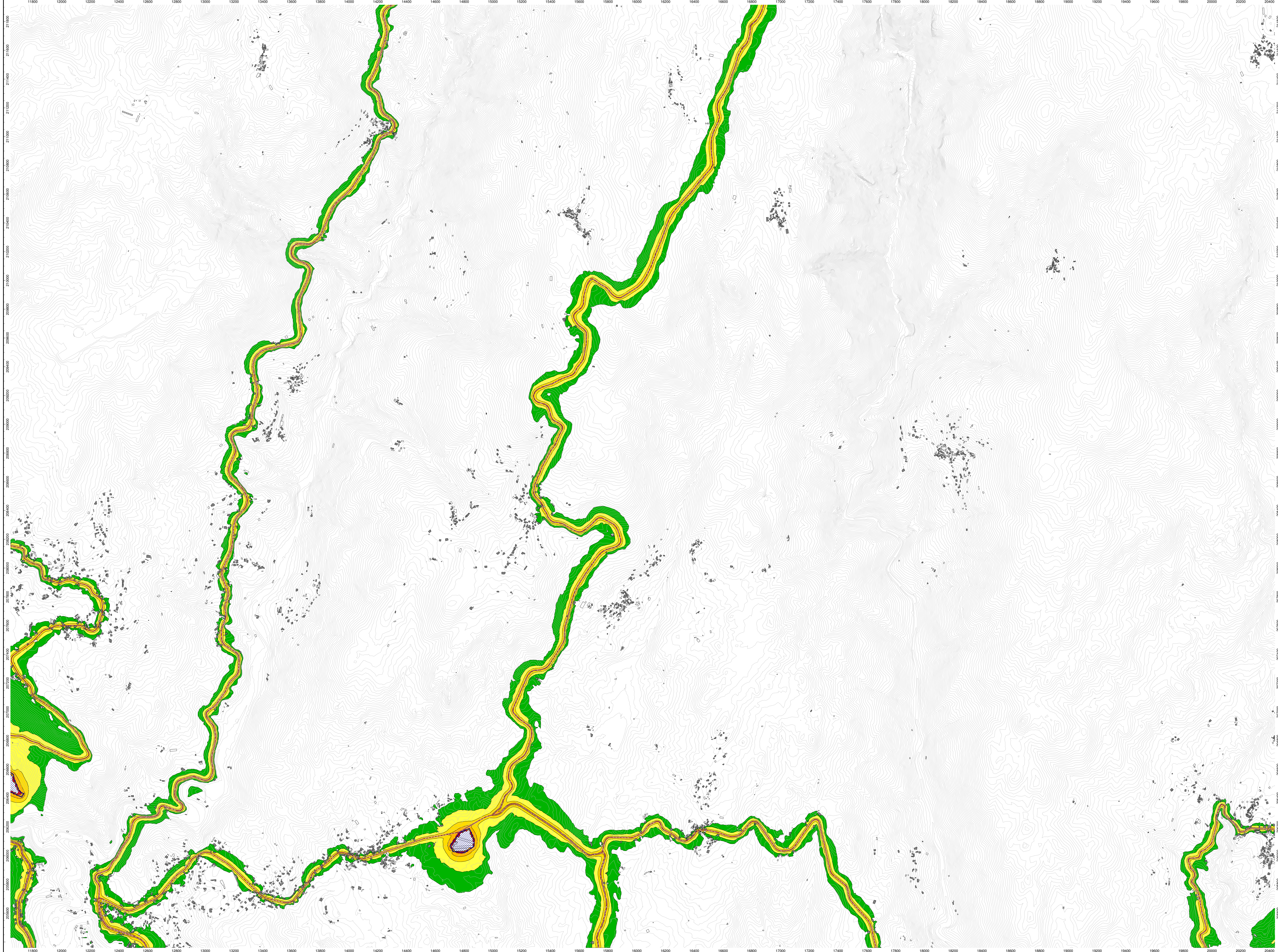
1:10 000 - Formato A1

DATA

Agosto 2024

REFERÊNCIA

001/19DBW



NÍVEIS SONOROS
- Indicador Ln -

Níveis sonoros médios a 4 metros de altura

Green	> 40.0 dB(A)
Yellow	> 45.0 dB(A)
Orange	> 50.0 dB(A)
Red	> 55.0 dB(A)
Purple	> 60.0 dB(A)

Níveis abaixo dos indicados na legenda representados a branco

LEGENDA

Contour lines symbol	Curvas de nível
Blue rectangle symbol	Viadutos
Building symbol	Edifício Sensível
Building symbol	Edifício Não-Sensível
Red dashed line symbol	Rodovias
Blue hatched area symbol	Fontes industriais em área
Blue plus symbol	Fontes industriais pontuais
Thick black line symbol	Limite do Município

ELABORADO POR

CLIENTE

Município de Cabeceiras de Basto

TÍTULO

Mapa de Ruído do Concelho de Cabeceiras de basto
- Indicador Ln -

CARTA

Anexo II.2.5

ESCALA

1:10 000 - Formato A1

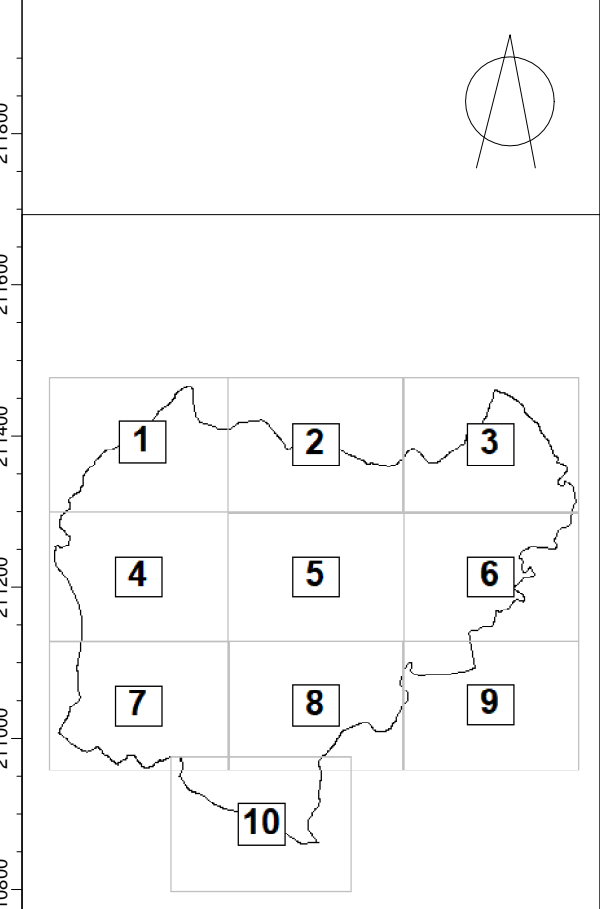
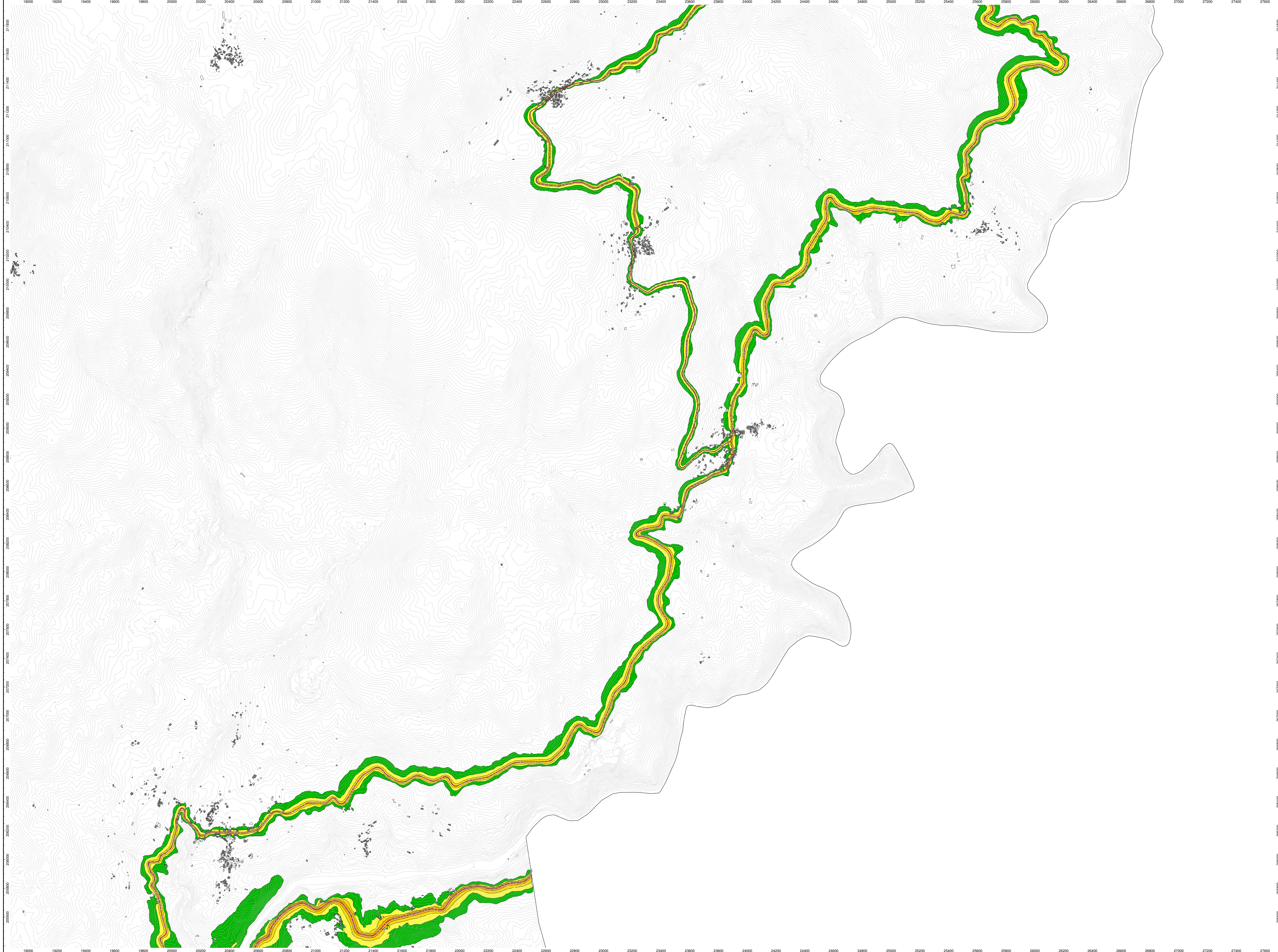
DATA

Agosto 2024

REFERÊNCIA

001/19DBW

Os resultados de ensaio referem-se exclusivamente aos itens ensaiados. Este Relatório só pode ser reproduzido na íntegra, exceto quando haja autorização expressa da dBwave.



NÍVEIS SONOROS
- Indicador Ln -

Níveis sonoros médios a 4 metros de altura

Green	> 40.0 dB(A)
Yellow	> 45.0 dB(A)
Orange	> 50.0 dB(A)
Red	> 55.0 dB(A)
Pink	> 60.0 dB(A)
Blue	> 65.0 dB(A)

Níveis abaixo dos indicados na legenda representados a branco

LEGENDA

Contour lines	Curvas de nível
Blue rectangle	Viadutos
Grey cluster	Edifício Sensível
Grey cluster	Edifício Não-Sensível
Dashed line	Rodovias
Blue hatched area	Fontes industriais em área
Blue cross	Fontes industriais pontuais
Black line	Limite do Município

ELABORADO POR



CLIENTE

Município de Cabeceiras de Basto

TÍTULO

Mapa de Ruído do Concelho de Cabeceiras de basto
- Indicador Ln -

CARTA

Anexo II.2.6

ESCALA

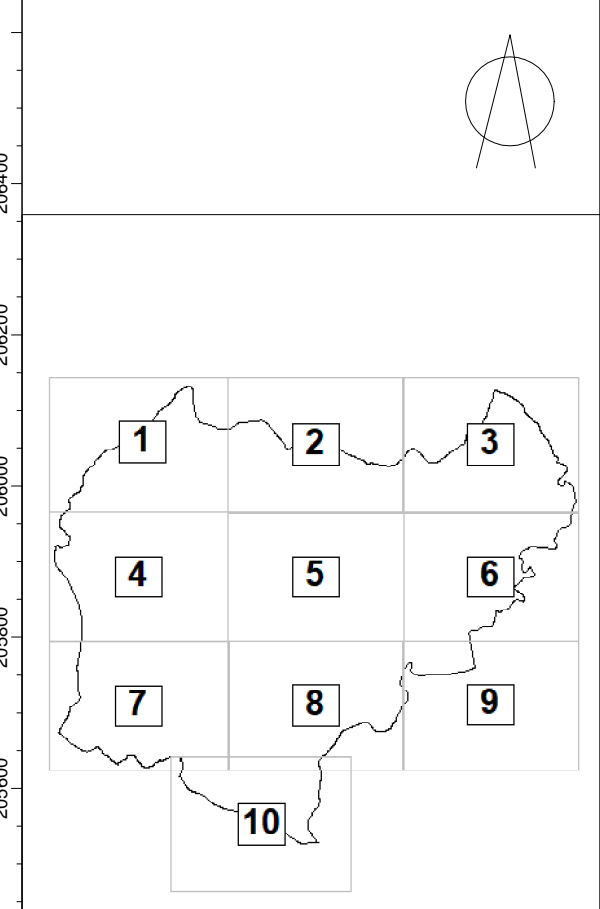
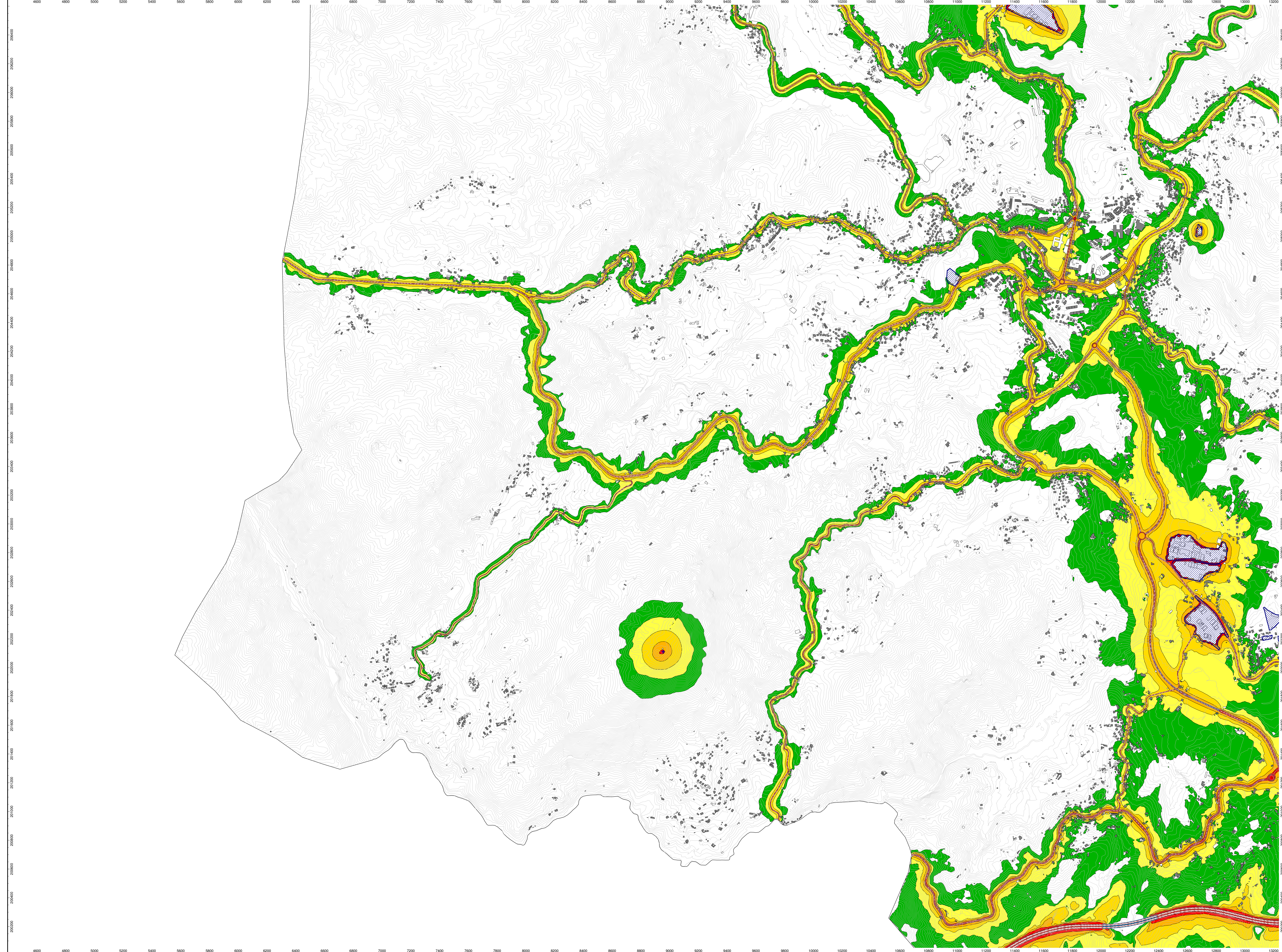
1:10 000 - Formato A1

DATA

Agosto 2024

REFERÊNCIA

001/19DBW



NÍVEIS SONOROS
- Indicador Ln -

Níveis sonoros médios a 4 metros de altura

Green	<math>< 40.0\text{ dB(A)}</math>
Yellow	40.0 dB(A) a 50.0 dB(A)
Orange	50.0 dB(A) a 60.0 dB(A)
Red	60.0 dB(A) a 70.0 dB(A)
Purple	70.0 dB(A) a 75.0 dB(A)

Níveis abaixo dos indicados na legenda representados a branco

LEGENDA

Contour lines	Curvas de nível
Blue rectangle	Viadutos
Building icon	Edifício Sensível
Building icon	Edifício Não-Sensível
Red dashed line	Rodovias
Blue hatched area	Fontes industriais em área
Blue cross	Fontes industriais pontuais
Black line	Limite do Município

ELABORADO POR

CLIENTE

Município de Cabeceiras de Basto

TÍTULO

Mapa de Ruído do Concelho de Cabeceiras de Basto
- Indicador Ln -

CARTA

Anexo II.2.7

ESCALA

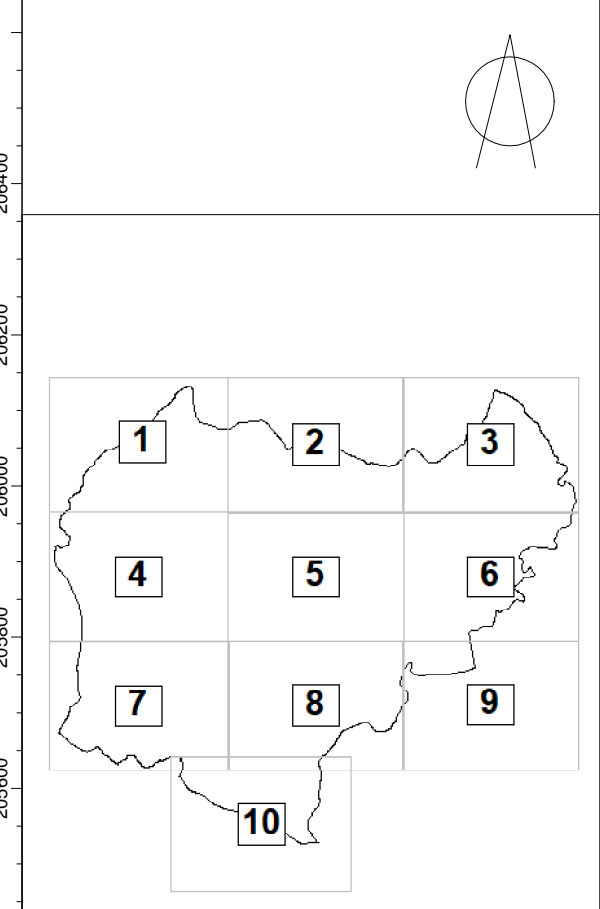
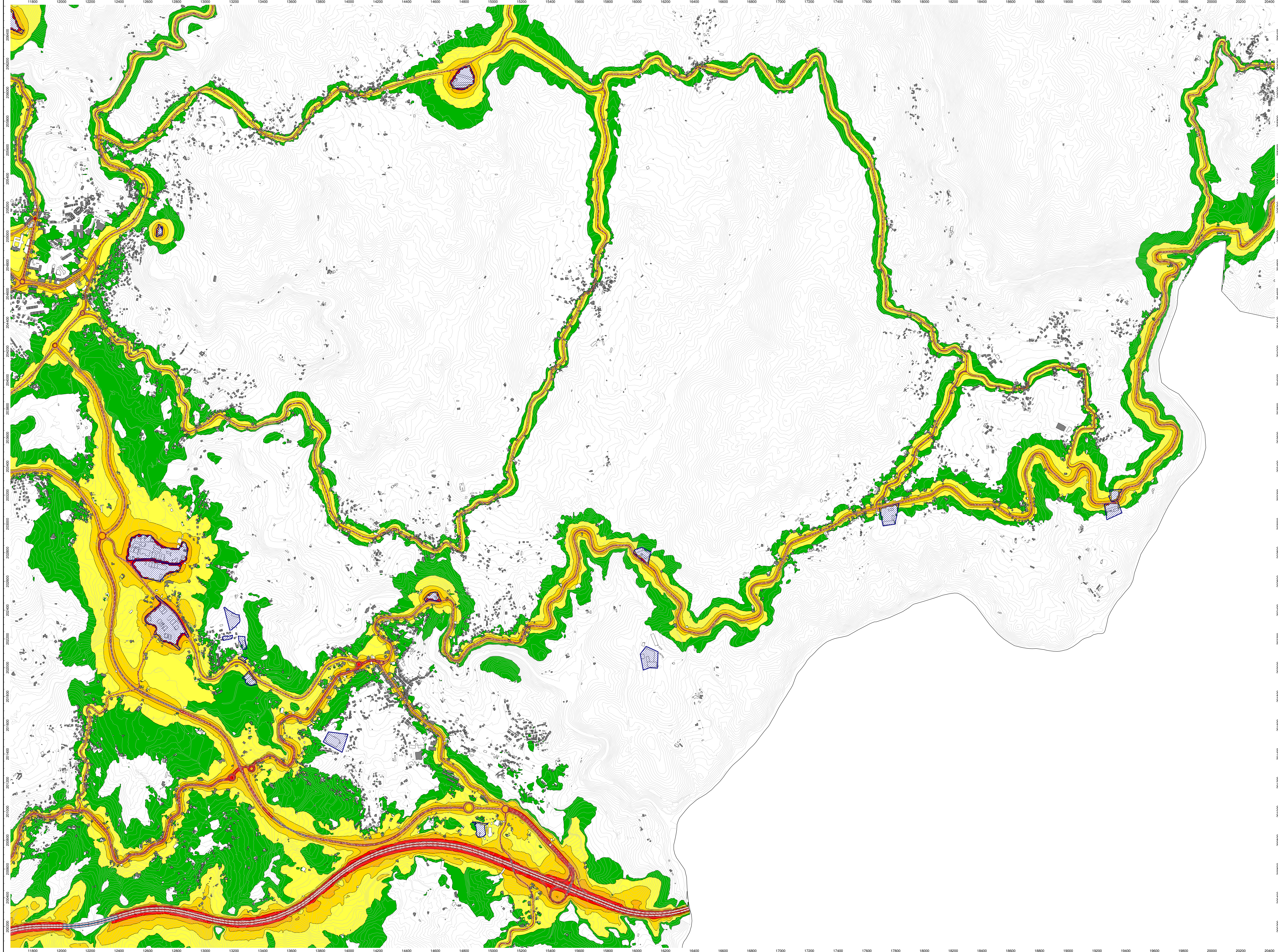
1:10 000 - Formato A1

DATA

Agosto 2024

REFERÊNCIA

001/19DBW



NÍVEIS SONOROS - Indicador Ln -

Níveis sonoros médios a 4 metros de altura

Green	> 40.0 dB(A)
Yellow	> 45.0 dB(A)
Orange	> 50.0 dB(A)
Red	> 55.0 dB(A)
Blue	> 60.0 dB(A)

Níveis abaixo dos indicados na legenda representados a branco

LEGENDA

Contour lines symbol	Curvas de nível
Viaduct symbol	Viadutos
Sensitive building symbol	Edifício Sensível
Non-sensitive building symbol	Edifício Não-Sensível
Highway symbol	Rodovias
Industrial area symbol	Fontes industriais em área
Point source symbol	Fontes industriais pontuais
Municipality limit symbol	Limite do Município

ELABORADO POR

CLIENTE

Município de Cabeceiras de Basto

TÍTULO

Mapa de Ruído do Concelho de Cabeceiras de basto

- Indicador Ln -

CARTA

Anexo II.2.8

ESCALA

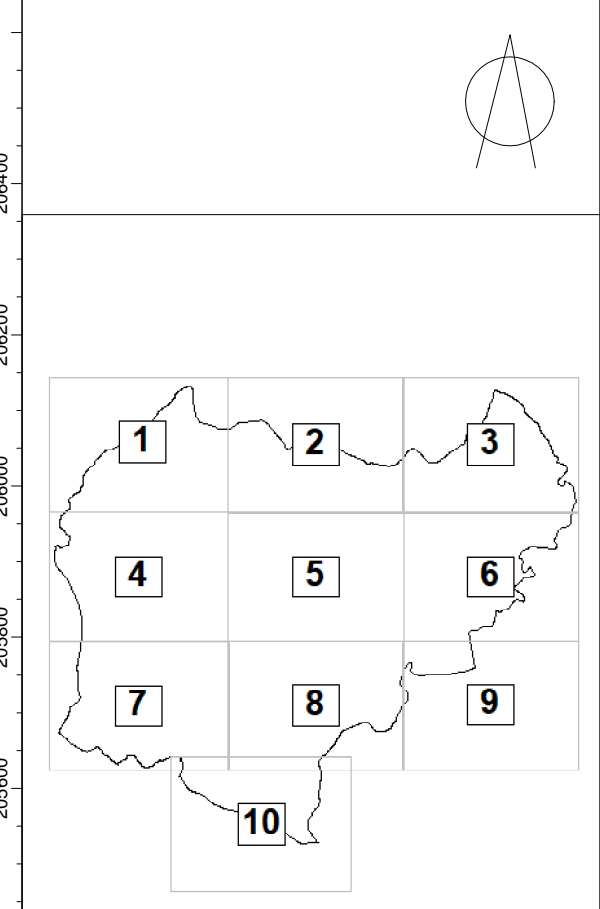
1:10 000 - Formato A1

DATA

Agosto 2024

REFERÊNCIA

001/19DBW



NÍVEIS SONOROS
- Indicador Ln -

Níveis sonoros médios a 4 metros de altura

< 40.0 dB(A)
> 40.0 dB(A)
> 45.0 dB(A)
> 50.0 dB(A)
> 55.0 dB(A)
> 60.0 dB(A)
> 65.0 dB(A)
> 70.0 dB(A)
> 75.0 dB(A)

Níveis abaixo dos indicados na legenda representados a branco

LEGENDA

	Curvas de nível
	Viadutos
	Edifício Sensível
	Edifício Não-Sensível
	Rodovias
	Fontes industriais em área
	Fontes industriais pontuais
	Limite do Município

ELABORADO POR

CLIENTE

Município de Cabeceiras de Basto

TÍTULO

Mapa de Ruído do Concelho de Cabeceiras de basto
- Indicador Ln -

CARTA

Anexo II.2.9

ESCALA

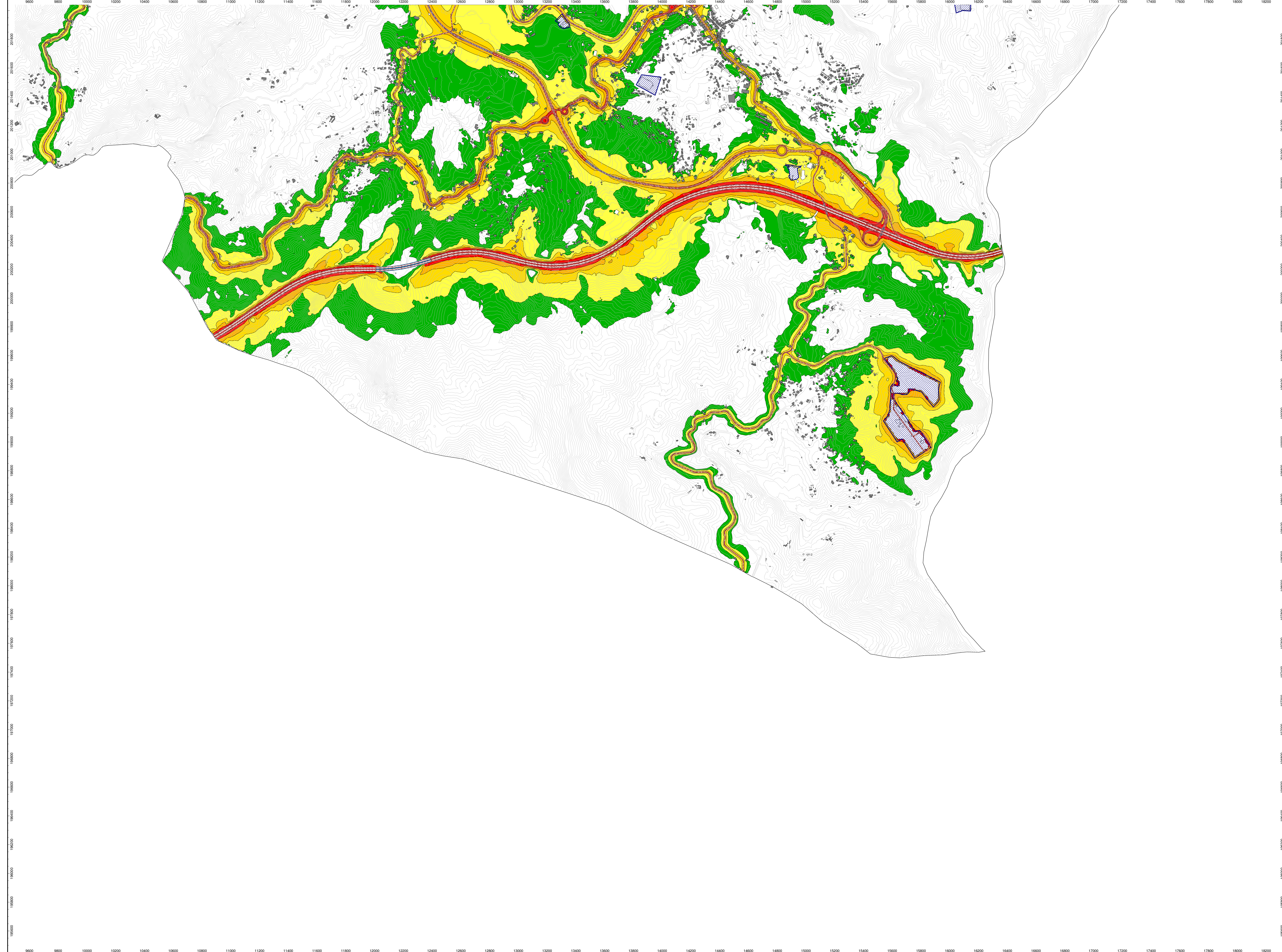
1:10 000 - Formato A1

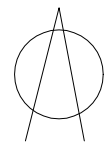
DATA

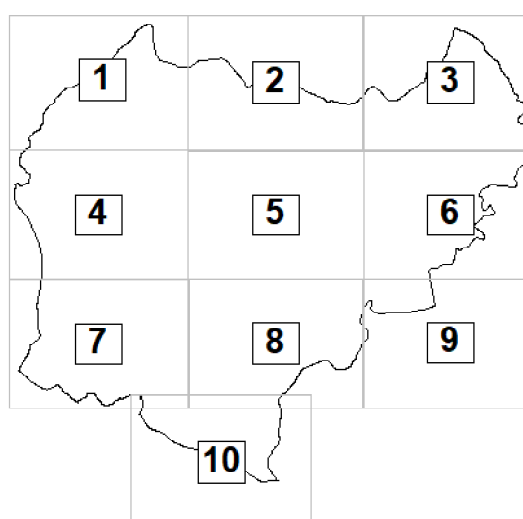
Agosto 2024

REFERÊNCIA

001/19DBW














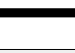
NÍVEIS SONOROS
- Indicador Ln -

Níveis sonoros médios a 4 metros de altura


- > 40.0 dB(A)
- > 45.0 dB(A)
- > 50.0 dB(A)
- > 55.0 dB(A)
- > 60.0 dB(A)
- > 75.0 dB(A)

Níveis abaixo dos indicados na legenda representados a branco

LEGENDA

-  Curvas de nível
-  Viadutos
-  Edifício Sensível
-  Edifício Não-Sensível
-  Rodovias
-  Fontes industriais em área
-  Fontes industriais pontuais
-  Limite do Município

ELABORADO POR



CLIENTE

Município de Cabeceiras de Basto

TÍTULO

Mapa de Ruído do Concelho de Cabeceiras de basto
- Indicador Ln -

CARTA

Anexo II.2.10

ESCALA

1:10 000 - Formato A1

DATA

Agosto 2024

REFERÊNCIA

001/19DBW