

**NÍVEIS SONOROS**  
- Indicador Lden -

Níveis sonoros médios a 4 metros de altura

Yellow	> 50.0 dB(A)
Orange	> 55.0 dB(A)
Red	> 60.0 dB(A)
Dark Red	> 70.0 dB(A)
Blue	> 75.0 dB(A)

Níveis abaixo dos indicados na legenda representados a branco

**LEGENDA**

Contour lines	Curvas de nível
Blue rectangle	Viadutos
House icon	Edifício Sensível
House icon	Edifício Não-Sensível
Red dashed line	Rodovias
Blue hatched area	Fontes industriais em área
Blue plus sign	Fontes industriais pontuais
Black line	Limite do Município

ELABORADO POR



CLIENTE

**Município de Cabeceiras de Basto**

TÍTULO

**Mapa de Ruído do Concelho de Cabeceiras de basto**  
- Indicador Lden -

CARTA

Anexo II.1.1

ESCALA

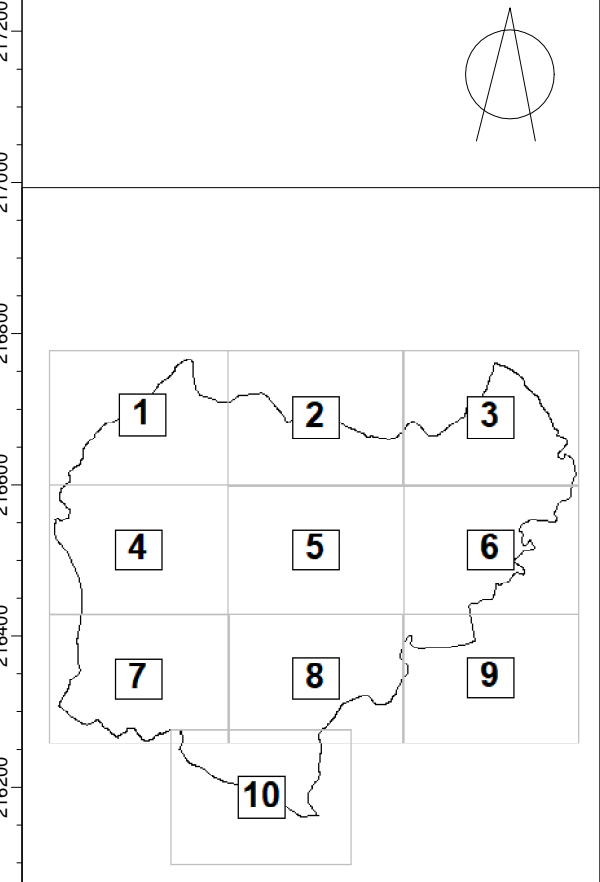
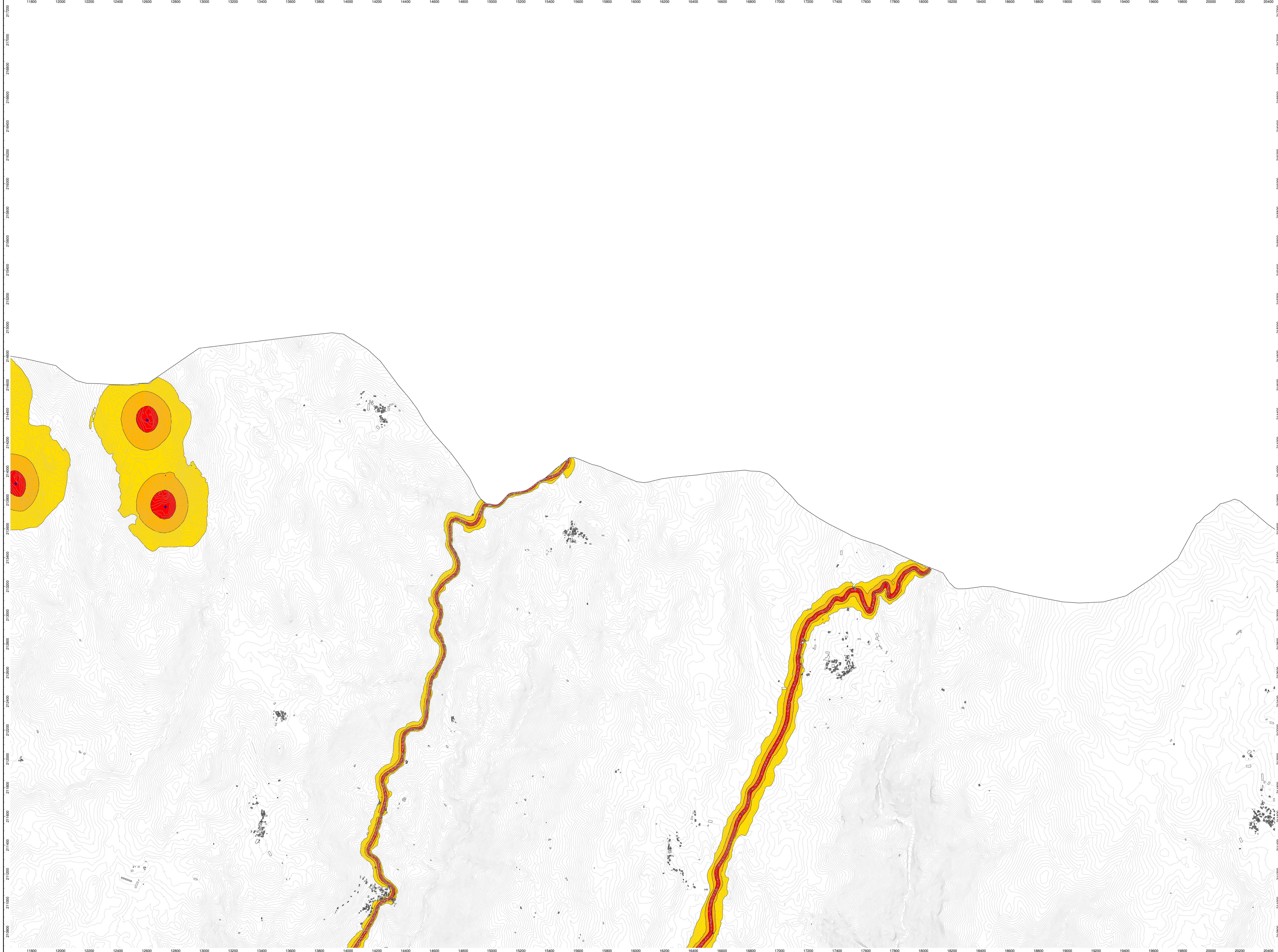
1:10 000 - Formato A1

DATA

Agosto 2024

REFERÊNCIA

001/19DBW



**NÍVEIS SONOROS**  
- Indicador Lden -

Níveis sonoros médios a 4 metros de altura

Yellow	> 50.0 dB(A)
Orange	> 55.0 dB(A)
Red	> 60.0 dB(A)
Purple	> 70.0 dB(A)

Níveis abaixo dos indicados na legenda representados a branco

**LEGENDA**

Contour lines	Curvas de nível
Blue rectangle	Viadutos
House icon	Edifício Sensível
House icon	Edifício Não-Sensível
Red dashed line	Rodovias
Blue hatched area	Fontes industriais em área
Blue cross	Fontes industriais pontuais
Thick black line	Limite do Município

ELABORADO POR



CLIENTE

**Município de Cabeceiras de Basto**

TÍTULO

**Mapa de Ruído do Concelho de Cabeceiras de Basto**

- Indicador Lden -

CARTA

Anexo II.1.2

ESCALA

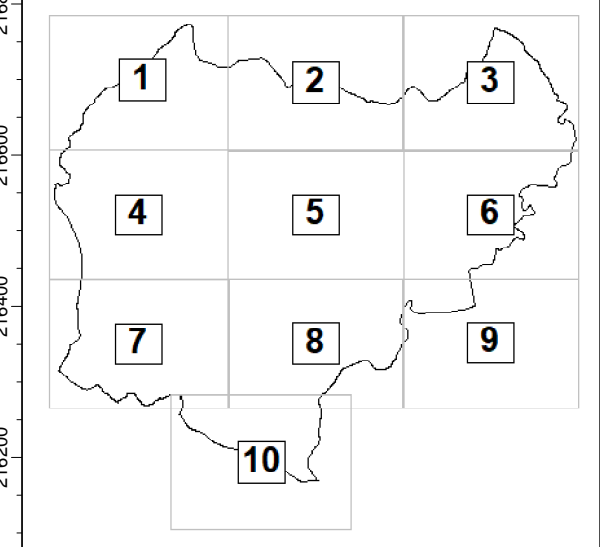
1:10 000 - Formato A1

DATA

Agosto 2024

REFERÊNCIA

001/19DBW



**NÍVEIS SONOROS**  
- Indicador Lden -

Níveis sonoros médios a 4 metros de altura

Yellow	> 50.0 dB(A)
Orange	> 55.0 dB(A)
Red	> 60.0 dB(A)
Dark Red	> 65.0 dB(A)
Purple	> 70.0 dB(A)

Níveis abaixo dos indicados na legenda representados a branco

**LEGENDA**

Contour lines	Curvas de nível
Blue rectangle	Viadutos
House icon	Edifício Sensível
House icon	Edifício Não-Sensível
Red dashed line	Rodovias
Blue hatched area	Fontes industriais em área
Blue cross	Fontes industriais pontuais
Black line	Limite do Município

ELABORADO POR



CLIENTE

**Município de Cabeceiras de Basto**

TÍTULO

**Mapa de Ruído do Concelho de Cabeceiras de basto**  
- Indicador Lden -

CARTA

Anexo II.1.3

ESCALA

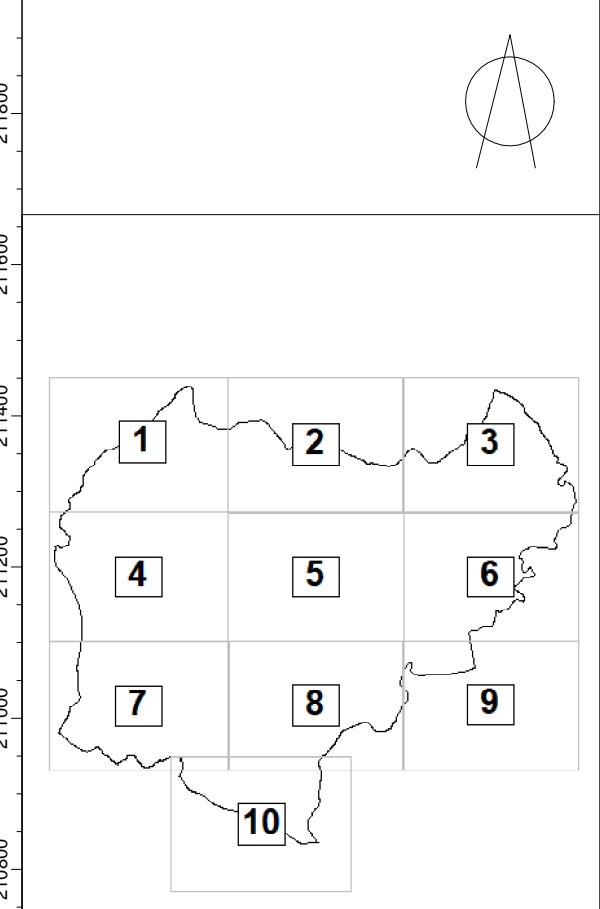
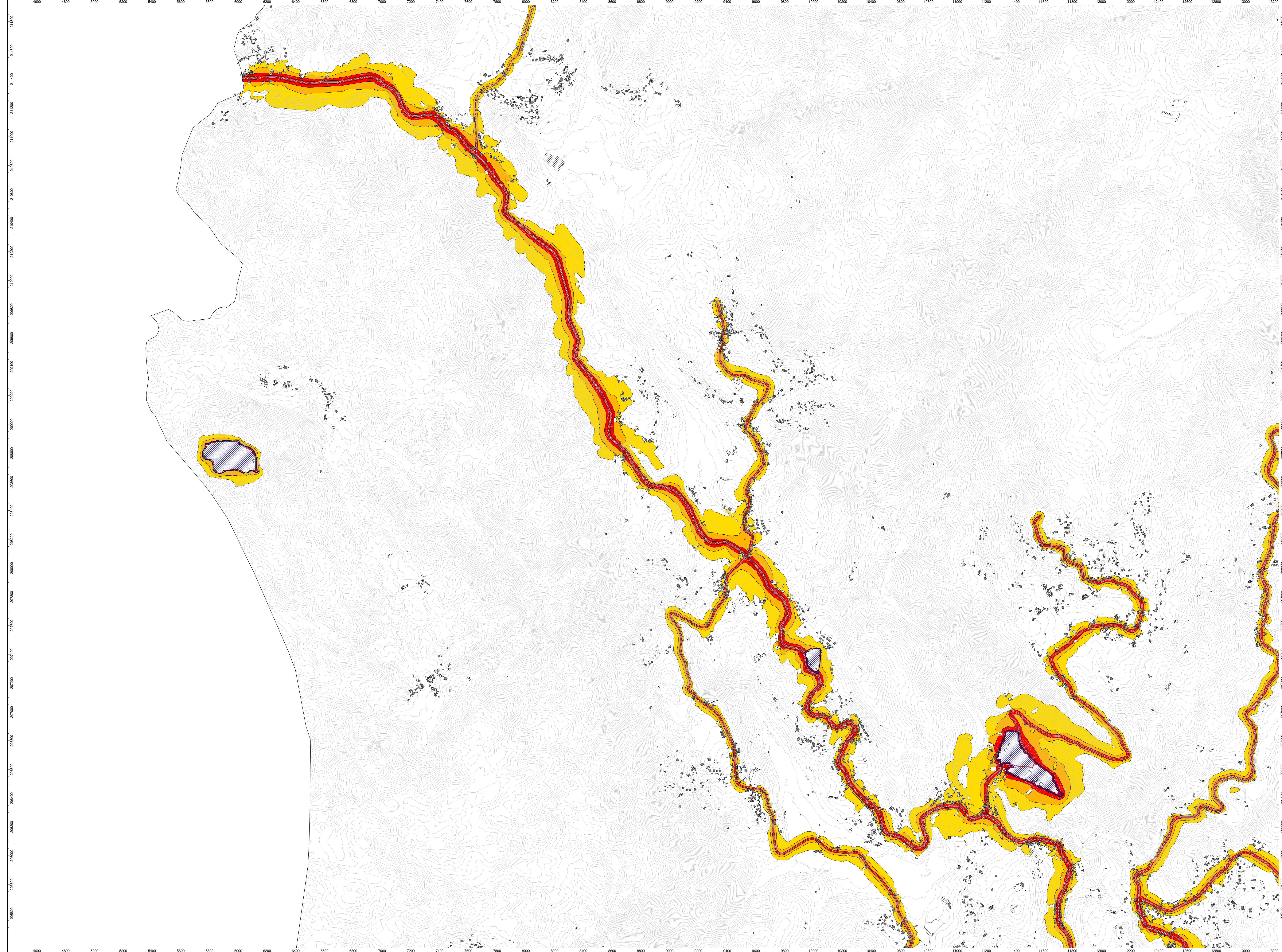
1:10 000 - Formato A1

DATA

Agosto 2024

REFERÊNCIA

001/19DBW



**NÍVEIS SONOROS - Indicador Lden -**

Níveis sonoros médios a 4 metros de altura

Amarelo	> 50.0 dB(A)
Laranja	> 55.0 dB(A)
Vermelho	> 60.0 dB(A)
Púrpura	> 70.0 dB(A)

Níveis abaixo dos indicados na legenda representados a branco

**LEGENDA**

Linhas cinzentas	Curvas de nível
Retângulo azul	Viadutos
Retângulo cinzento com linhas azuis	Edifício Sensível
Retângulo cinzento	Edifício Não-Sensível
Linhas vermelhas e brancas	Rodovias
Retângulo azul com linhas brancas	Fontes industriais em área
Retângulo azul com ponto branco	Fontes industriais pontuais
Linhas pretas	Limite do Município

ELABORADO POR



CLIENTE

**Município de Cabeceiras de Basto**

TÍTULO

**Mapa de Ruído do Concelho de Cabeceiras de Basto**

- Indicador Lden -

CARTA

Anexo II.1.4

ESCALA

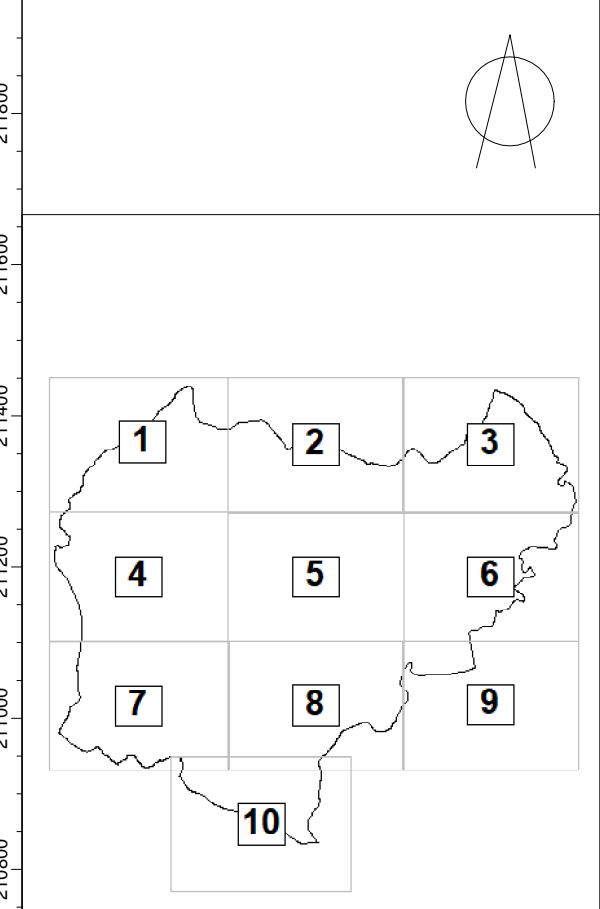
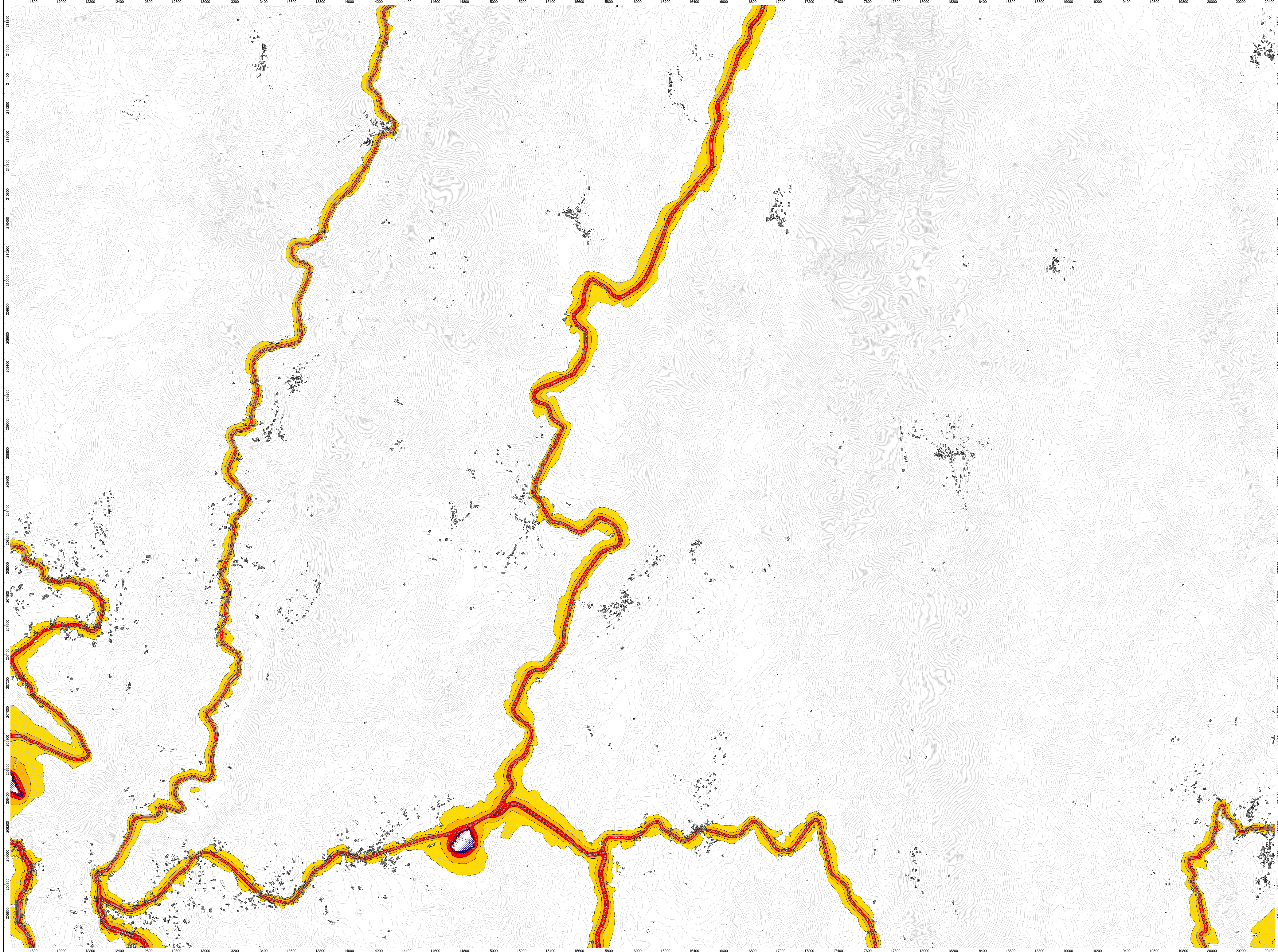
1:10 000 - Formato A1

DATA

Agosto 2024

REFERÊNCIA

001/19DBW



**NÍVEIS SONOROS**  
- Indicador Lden -

Níveis sonoros médios a 4 metros de altura

Amarelo	> 50.0 dB(A)
Laranja	> 55.0 dB(A)
Vermelho	> 60.0 dB(A)
Roxo	> 65.0 dB(A)
Púrpura	> 70.0 dB(A)
Verde	> 75.0 dB(A)

Níveis abaixo dos indicados na legenda representados a branco

**LEGENDA**

	Curvas de nível
	Viadutos
	Edifício Sensível
	Edifício Não-Sensível
	Rodovias
	Fontes industriais em área
	Fontes industriais pontuais
	Limite do Município

ELABORADO POR

CLIENTE

**Município de Cabeceiras de Basto**

TÍTULO

**Mapa de Ruído do Concelho de Cabeceiras de basto**  
- Indicador Lden -

CARTA

Anexo II.1.5

ESCALA

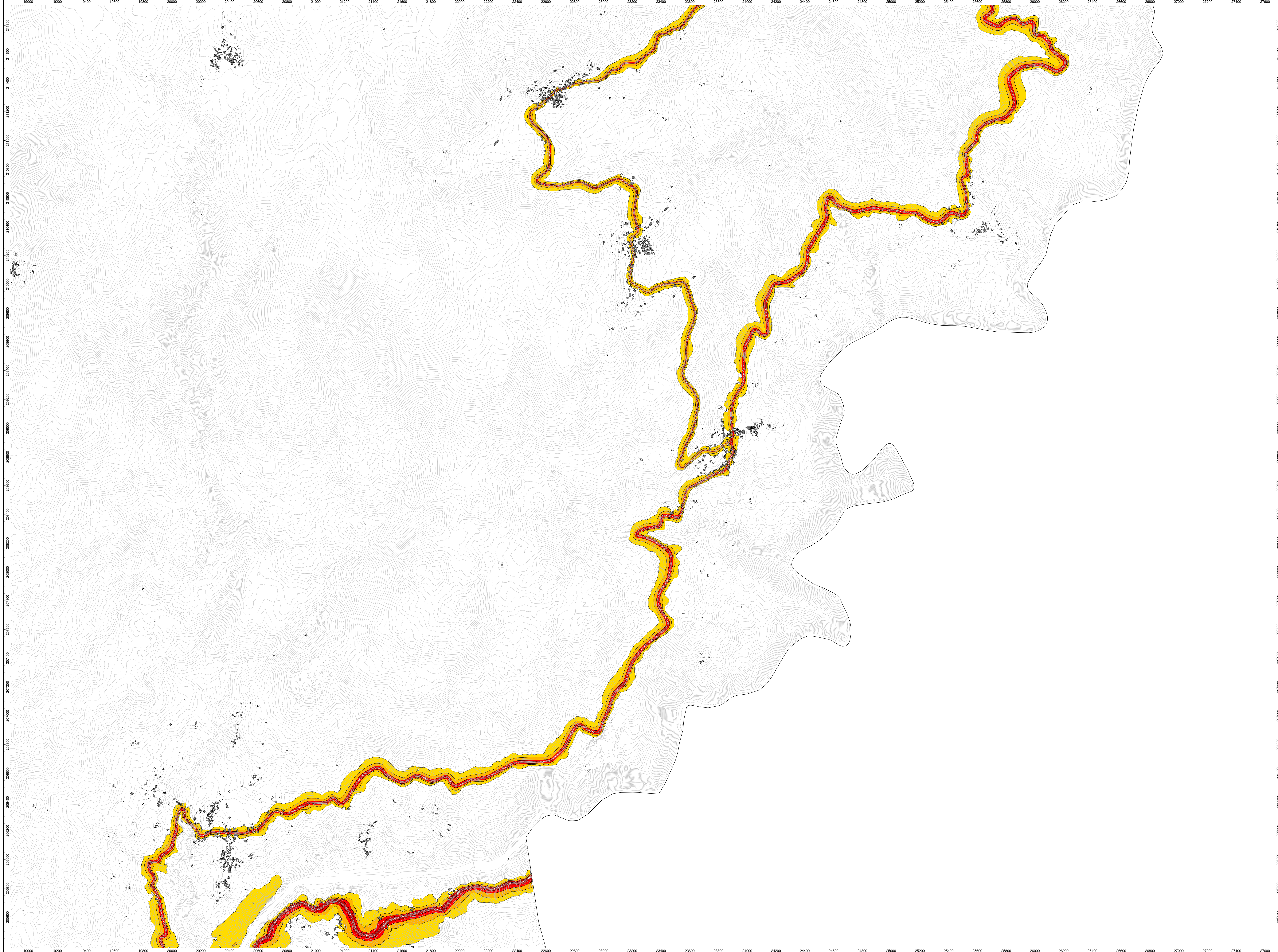
1:10 000 - Formato A1

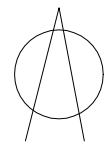
DATA

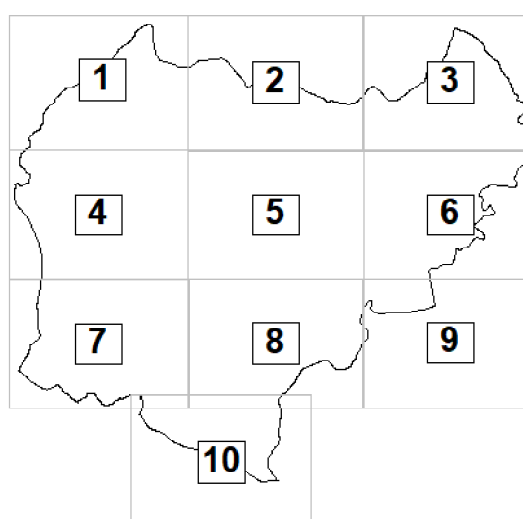
Agosto 2024

REFERÊNCIA

001/19DBW







**NÍVEIS SONOROS**  
- Indicador Lden -

Níveis sonoros médios a 4 metros de altura


	> 50.0 dB(A)
	> 55.0 dB(A)
	> 60.0 dB(A)
	> 70.0 dB(A)
	> 75.0 dB(A)

Níveis abaixo dos indicados na legenda representados a branco

**LEGENDA**

- Curvas de nível
- Viadutos
- Edifício Sensível
- Edifício Não-Sensível
- Rodovias
- Fontes industriais em área
- Fontes industriais pontuais
- Limite do Município

ELABORADO POR



CLIENTE

**Município de Cabeceiras de Basto**

TÍTULO

**Mapa de Ruído do Concelho de Cabeceiras de basto**  
- Indicador Lden -

CARTA

Anexo II.1.6

ESCALA

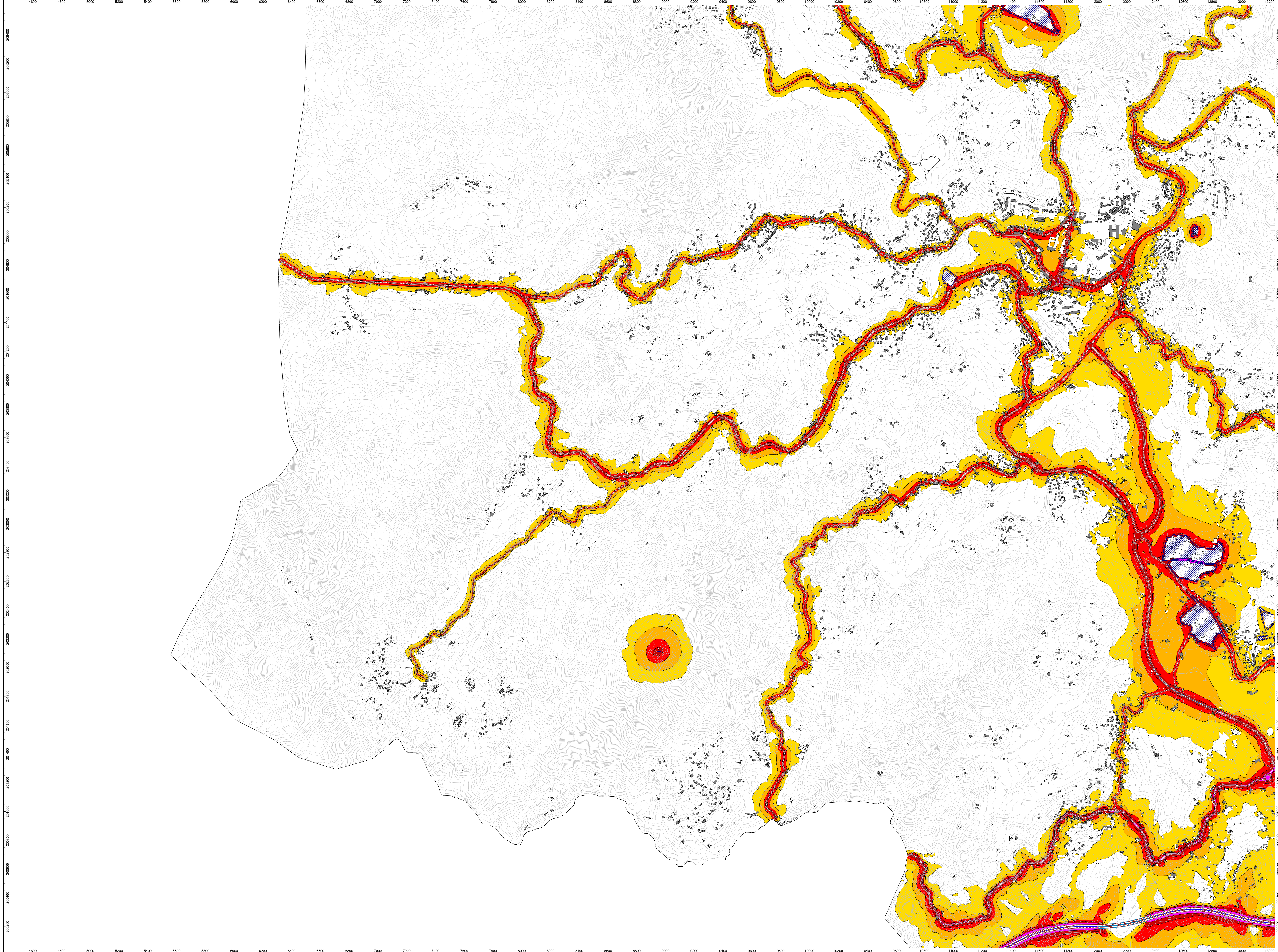
1:10 000 - Formato A1

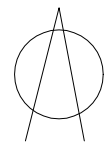
DATA

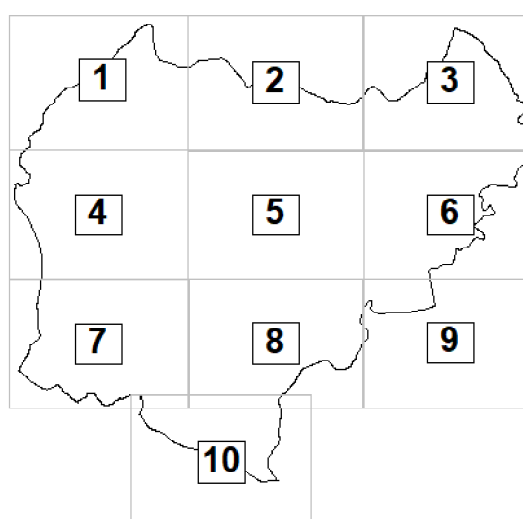
Agosto 2024

REFERÊNCIA

001/19DBW







**NÍVEIS SONOROS**  
- Indicador Lden -

Níveis sonoros médios a 4 metros de altura


	> 50.0 dB(A)
	> 55.0 dB(A)
	> 60.0 dB(A)
	> 75.0 dB(A)

Níveis abaixo dos indicados na legenda representados a branco

**LEGENDA**

- Curvas de nível
- Viadutos
- Edifício Sensível
- Edifício Não-Sensível
- Rodovias
- Fontes industriais em área
- Fontes industriais pontuais
- Limite do Município

ELABORADO POR



CLIENTE

**Município de Cabeceiras de Basto**

TÍTULO

**Mapa de Ruído do Concelho de Cabeceiras de Basto**  
- Indicador Lden -

CARTA

Anexo II.1.7

ESCALA

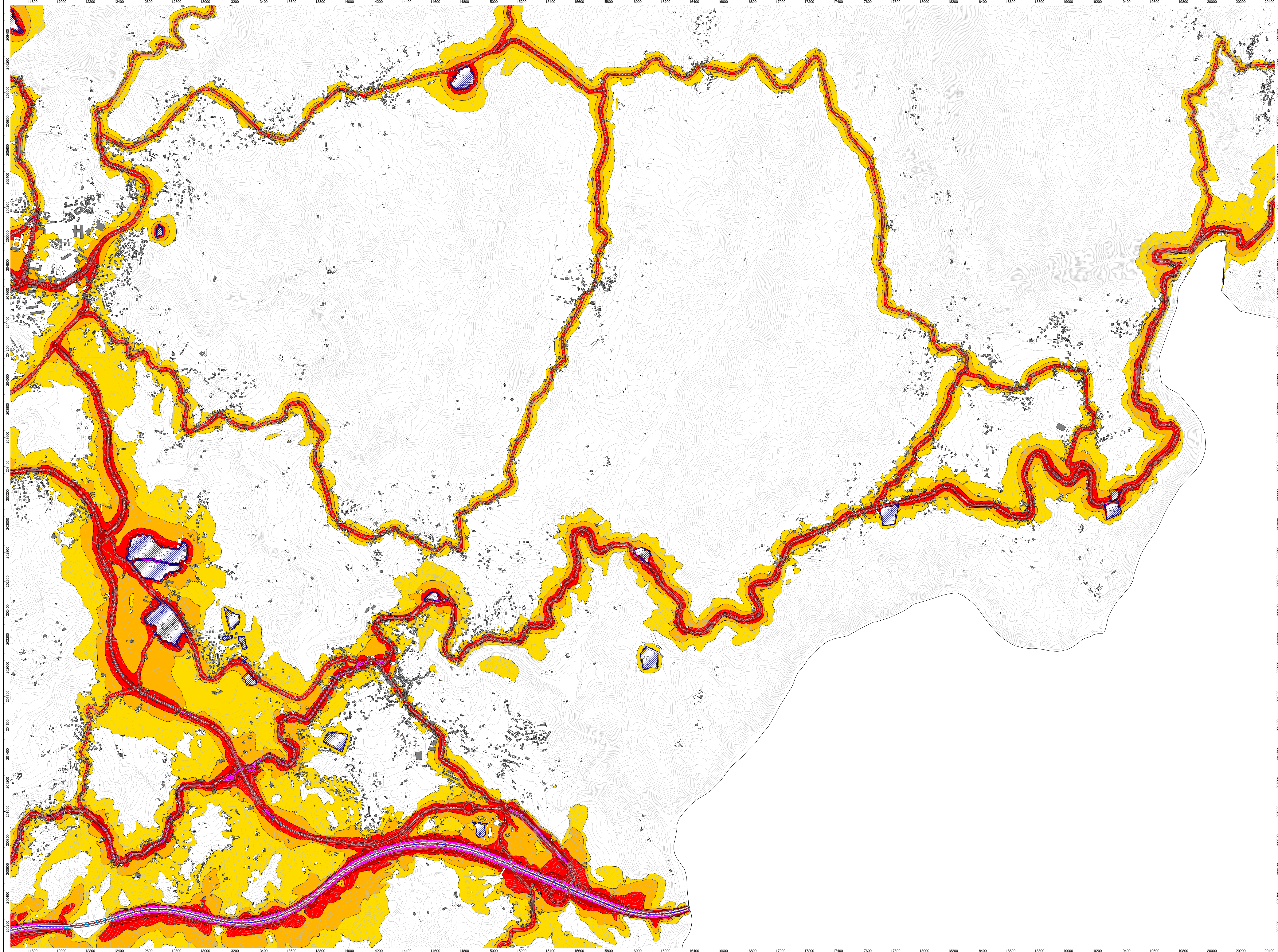
1:10 000 - Formato A1

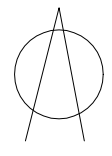
DATA

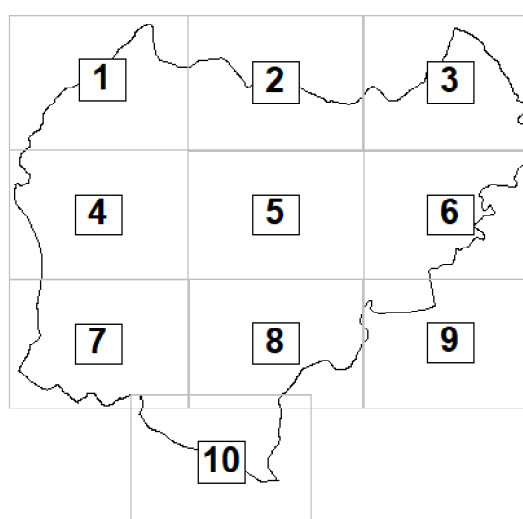
Agosto 2024

REFERÊNCIA

001/19DBW







**NÍVEIS SONOROS**  
- Indicador Lden -

Níveis sonoros médios a 4 metros de altura


	> 50.0 dB(A)
	> 55.0 dB(A)
	> 60.0 dB(A)
	> 65.0 dB(A)
	> 70.0 dB(A)

Níveis abaixo dos indicados na legenda representados a branco

**LEGENDA**

	Curvas de nível
	Viadutos
	Edifício Sensível
	Edifício Não-Sensível
	Rodovias
	Fontes industriais em área
	Fontes industriais pontuais
	Limite do Município

ELABORADO POR



CLIENTE

**Município de Cabeceiras de Basto**

TÍTULO

**Mapa de Ruído do Concelho de Cabeceiras de basto**  
- Indicador Lden -

CARTA

Anexo II.1.8

ESCALA

1:10 000 - Formato A1

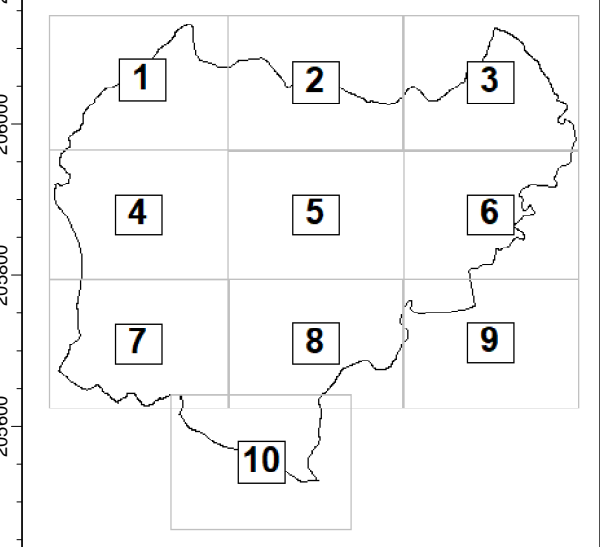
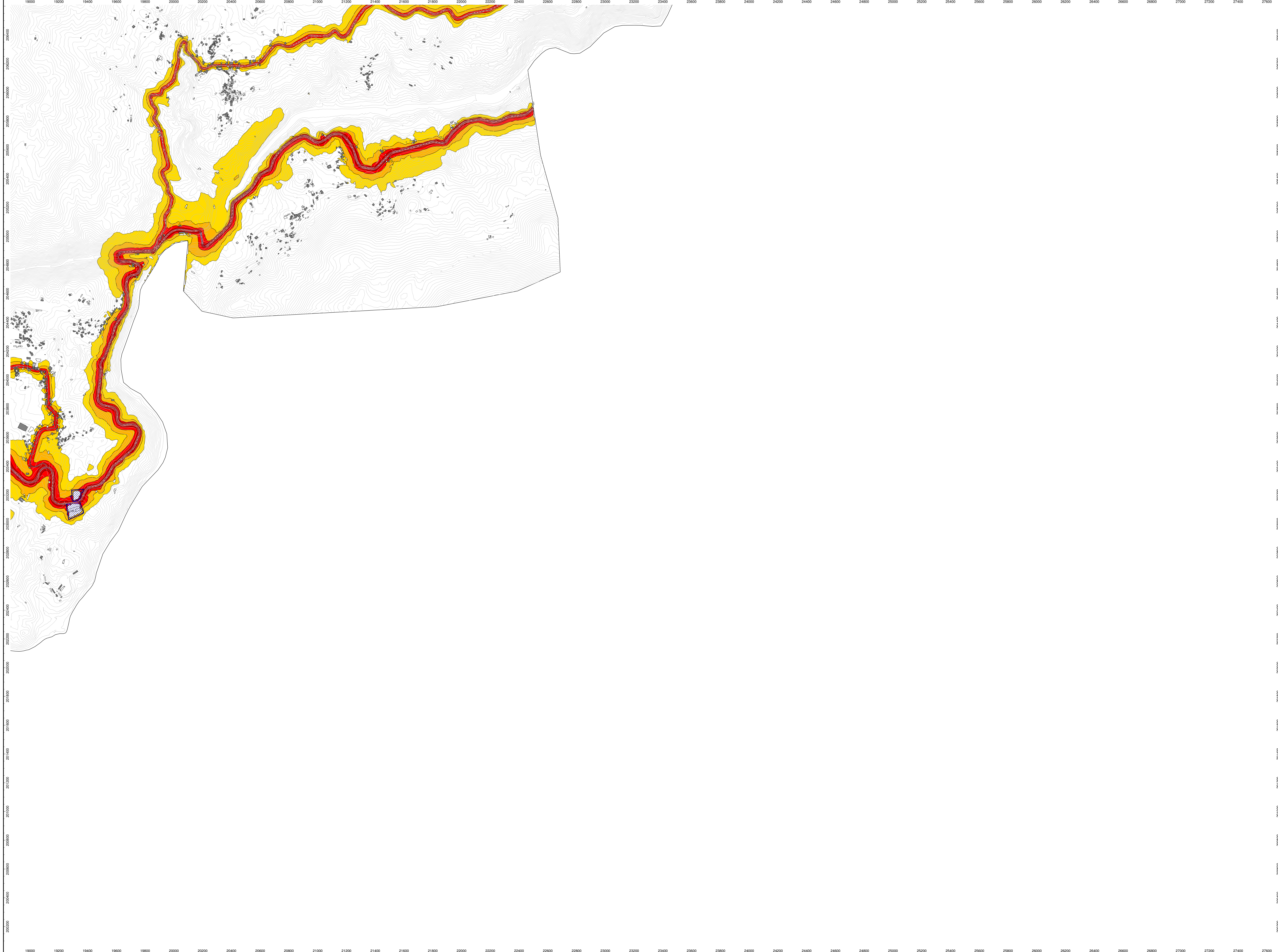
DATA

Agosto 2024

REFERÊNCIA

001/19DBW





**NÍVEIS SONOROS**  
- Indicador Lden -

Níveis sonoros médios a 4 metros de altura

Yellow	> 50.0 dB(A)
Orange	> 55.0 dB(A)
Red	> 60.0 dB(A)
Dark Red	> 65.0 dB(A)
Purple	> 70.0 dB(A)
White	> 75.0 dB(A)

Níveis abaixo dos indicados na legenda representados a branco

**LEGENDA**

Contour lines	Curvas de nível
Blue rectangle	Viadutos
House icon	Edifício Sensível
House icon	Edifício Não-Sensível
Red dashed line	Rodovias
Blue hatched rectangle	Fontes industriais em área
Blue cross	Fontes industriais pontuais
Thick black line	Limite do Município

ELABORADO POR



CLIENTE

**Município de Cabeceiras de Basto**

TÍTULO

**Mapa de Ruído do Concelho de Cabeceiras de Basto**  
- Indicador Lden -

CARTA

Anexo II.1.9

ESCALA

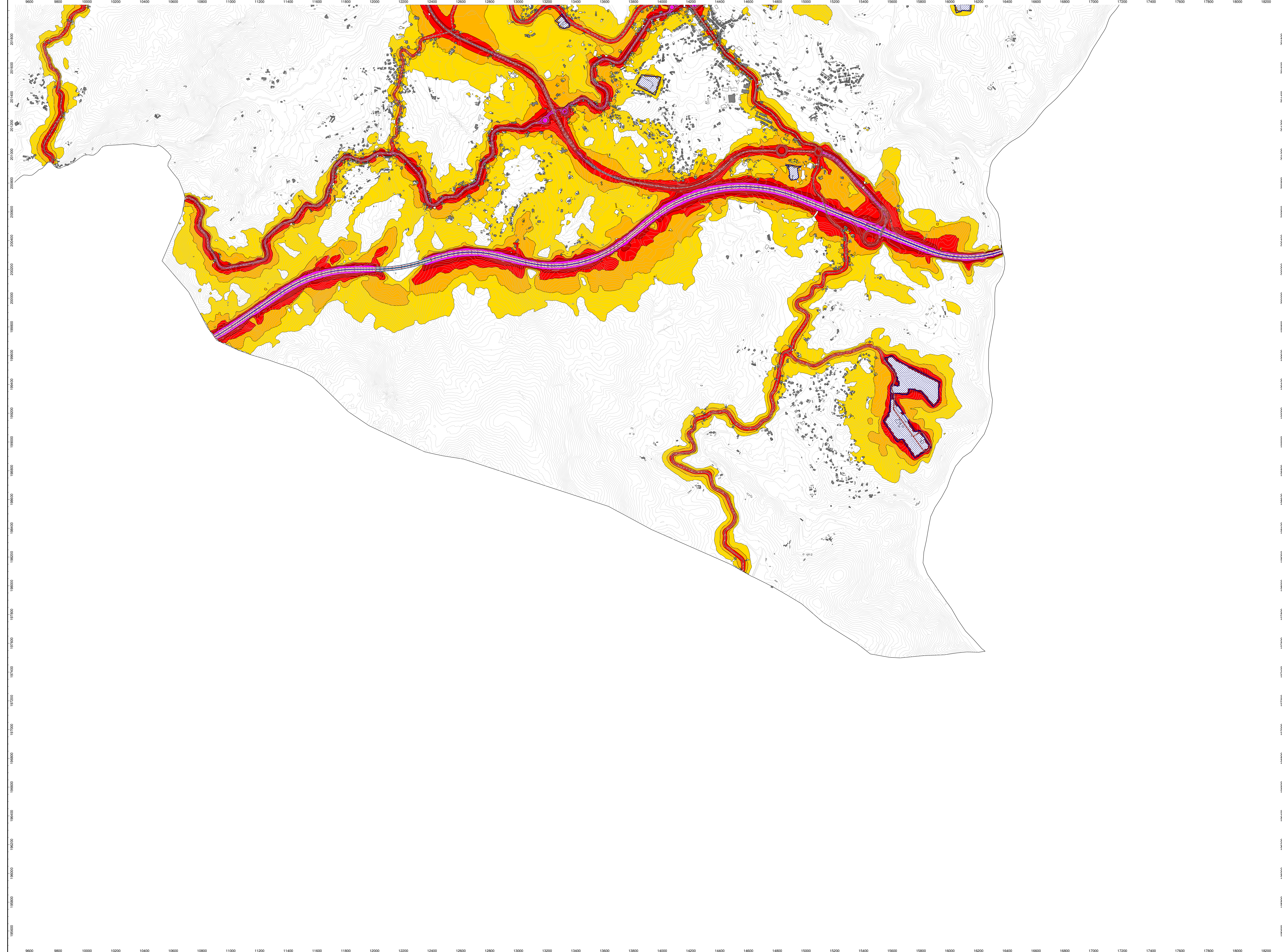
1:10 000 - Formato A1

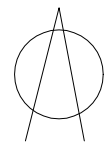
DATA

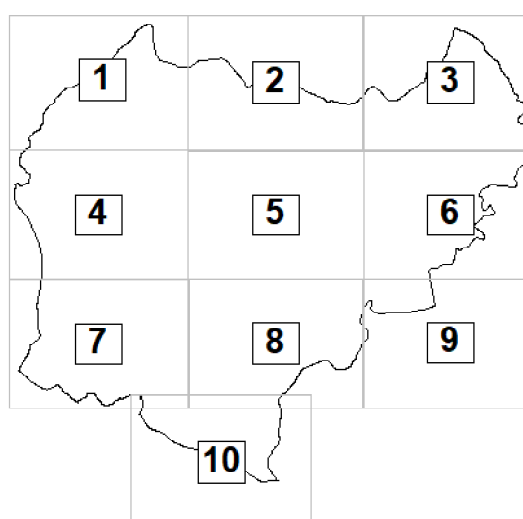
Agosto 2024

REFERÊNCIA

001/19DBW













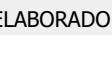

**NÍVEIS SONOROS**  
- Indicador Lden -

Níveis sonoros médios a 4 metros de altura


	> 50.0 dB(A)
	> 55.0 dB(A)
	> 60.0 dB(A)
	> 65.0 dB(A)
	> 70.0 dB(A)
	> 75.0 dB(A)

Níveis abaixo dos indicados na legenda representados a branco

**LEGENDA**

-  Curvas de nível
-  Viadutos
-  Edifício Sensível
-  Edifício Não-Sensível
-  Rodovias
-  Fontes industriais em área
-  Fontes industriais pontuais
-  Limite do Município

**ELABORADO POR**



**CLIENTE**

Município de Cabeceiras de Basto

**TÍTULO**

Mapa de Ruído do Concelho de Cabeceiras de basto  
- Indicador Lden -

**CARTA**

Anexo II.1.10

**ESCALA**

1:10 000 - Formato A1

**DATA**

Agosto 2024

**REFERÊNCIA**

001/19DBW