

# NOVO CORONAVÍRUS COVID-19

## RELATÓRIO DE SITUAÇÃO

### SITUAÇÃO EPIDEMIOLÓGICA EM PORTUGAL

Total de casos  
suspeitos (desde 1 de janeiro  
2020)

406412

Total de casos  
confirmados

46818

Total de casos não  
confirmados

358303

Aguardam resultado  
laboratorial

1291

Casos recuperados

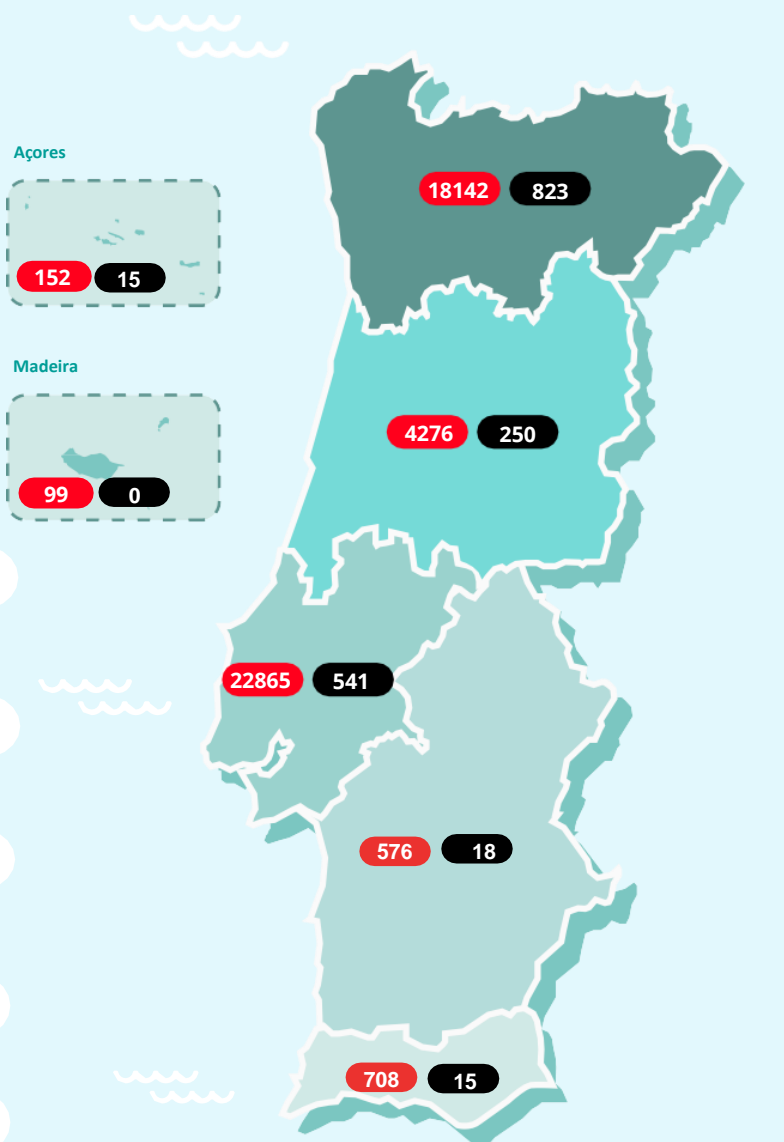
31065

Óbitos

1662

Contactos em Vigilância  
pelas Autoridades de Saúde

34301



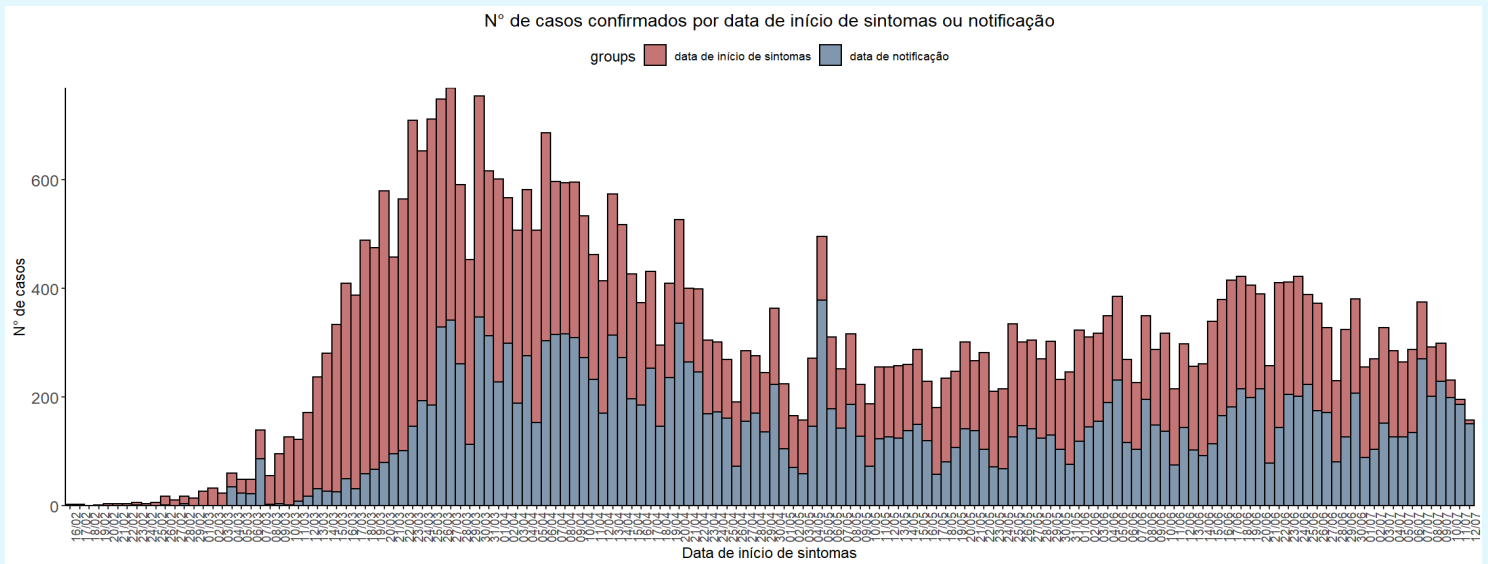
Região de residência  
ou, caso não exista informação,  
região de ocorrência

#### Legenda

● N.º de casos confirmados ● N.º de óbitos

# NOVO CORONAVÍRUS COVID-19

## RELATÓRIO DE SITUAÇÃO



### CASOS IMPORTADOS

África do Sul (2)	Indonésia (4)
Alemanha e Áustria (1)	Irão (1)
Alemanha e Irlanda (1)	Irlanda (3)
Alemanha (13)	Israel (3)
Andorra (32)	Itália (29)
Andorra e Espanha (1)	Jamaica (2)
Angola (3)	Japão (1)
Arábia Saudita (1)	Luxemburgo (2)
Argentina (18)	Maldivas (1)
Austrália (15)	Malta (2)
Áustria (8)	Marrocos (1)
Azerbaijão (1)	México (2)
Bélgica (10)	Noruega (1)
Brasil (30)	Países Baixos (19)
Cabo Verde (4)	Paquistão (2)
Canadá (6)	Polónia (1)
Chile (2)	Qatar (1)
China (1)	Reino Unido (88)
Cuba (2)	República Checa (1)
Dinamarca (1)	Singapura (1)
Egipto (4)	Suécia (2)
Emirados Árabes Unidos (48)	Suíça (45)
Espanha (177)	Tailândia (3)
EUA (24)	Turquia (1)
França (137)	Ucrânia (1)
Guatemala (3)	Venezuela (1)
Índia (4)	

Caso não exista informação disponível sobre data de início de sintomas, é considerada a data de notificação.

### CARACTERIZAÇÃO DEMOGRÁFICA DOS CASOS CONFIRMADOS

GRUPO ETÁRIO	NÚMERO DE CASOS	
	MASCULINO	FEMININO
00-09 anos	822	702
10-19 anos	959	1084
20-29 anos	3255	3785
30-39 anos	3604	3983
40-49 anos	3428	4284
50-59 anos	3047	4151
60-69 anos	2235	2524
70-79 anos	1548	1757
80+	1811	3791
Desconhecido	29	19
Total	20738	26080

# NOVO CORONAVÍRUS COVID-19

## RELATÓRIO DE SITUAÇÃO

### CARACTERIZAÇÃO DEMOGRÁFICA DOS CASOS CONFIRMADOS

CONCELHO	NÚMERO DE CASOS	CONCELHO	NÚMERO DE CASOS	CONCELHO	NÚMERO DE CASOS	CONCELHO	NÚMERO DE CASOS	CONCELHO	NÚMERO DE CASOS
Abrantes	29	Carregal do Sal	13	Loures	1910	Paredes	358	Sertã	4
Águeda	93	Cartaxo	86	Lourinhã	18	Paredes de Coura	7	Sesimbra	65
Albergaria-a-Velha	95	Cascais	1061	Lousã	21	Pedrógão Grande	4	Setúbal	204
Albufeira	125	Castelo Branco	28	Lousada	347	Penacova	22	Sever do Vouga	58
Alcácer do Sal	11	Castelo de Paiva	24	Mação	6	Penafiel	185	Silves	26
Alcanena	16	Castro Daire	109	Macedo de Cavaleiros	28	Penamacor	5	Sines	8
Alcobaça	106	Castro Marim	4	Madalena	5	Penela	6	Sintra	2850
Alcochete	28	Celorico da Beira	8	Mafra	253	Peniche	47	Sobral de Monte Agraço	20
Alenquer	159	Celorico de Basto	20	Maia	950	Peso da Régua	66	Soure	26
Alfândega da Fé	5	Chamusca	8	Mangualde	78	Pinhel	24	Tábua	35
Alijó	5	Chaves	26	Manteigas	7	Pombal	81	Tavira	36
Aljustrel	3	Cinfães	92	Marco de Canaveses	112	Ponte de Lima	33	Terras de Bouro	12
Almada	624	Coimbra	614	Marinha Grande	20	Ponte de Sor	5	Tomar	16
Almeida	6	Condeixa-a-Nova	155	Matosinhos	1292	Portalegre	9	Tondela	14
Almeirim	33	Coruche	51	Mealhada	22	Portel	6	Torre de Moncorvo	23
Almodôvar	7	Covilhã	9	Melgaço	67	Portimão	83	Torres Novas	27
Alpiarça	13	Crato	6	Mira	6	Porto	1414	Torres Vedras	94
Alvaiázere	25	Cuba	4	Miranda do Corvo	17	Porto de Mós	18	Trancoso	20
Amadora	1780	Elvas	11	Miranda do Douro	8	Porto Santo	4	Trofa	149
Amarante	102	Entroncamento	15	Mirandela	21	Póvoa de Lanhoso	71	Vagos	36
Amares	83	Espinho	119	Mogadouro	6	Póvoa de Varzim	172	Vale de Cambra	155
Anadia	55	Esposende	50	Moimenta da Beira	15	Povoação	9	Valença	15
Angra do Heroísmo	5	Estarreja	107	Moita	318	Proença-a-Nova	3	Valongo	764
Ansião	9	Évora	59	Monção	118	Redondo	11	Valpaços	6
Arcos de Valdevez	75	Fafe	125	Monchique	12	Reguengos de Monsaraz	132	Velas	5
Arganil	10	Faro	85	Montalegre	3	Resende	65	Vendas Novas	9
Armamar	3	Felgueiras	420	Montemor-o-Novo	10	Ribeira de Pena	4	Viana do Alentejo	3
Arouca	49	Figueira da Foz	41	Montemor-o-Velho	30	Rio Maior	28	Viana do Castelo	196
Arruda dos Vinhos	23	Figueiró dos Vinhos	16	Montijo	171	Sabrosa	7	Vieira do Minho	44
Aveiro	365	Fornos de Algodres	4	Mortágua	11	Sabugal	3	Vila da Praia da Vitória	7
Azambuja	112	Freixo de Espada à Cinta	3	Moura	71	Salvaterra de Magos	20	Vila do Bispo	4
Baião	38	Funchal	26	Murça	20	Santa Comba Dão	9	Vila do Conde	302
Barcelos	309	Fundão	19	Murtosa	20	Santa Cruz da Graciosa	5	Vila Flor	5
Barreiro	345	Góis	11	Nazaré	6	Santa Cruz da Graciosa	5	Vila Franca de Xira	808
Batalha	8	Golegã	4	Nelas	22	Santa Cruz da Graciosa	5	Vila Nova da Barquinha	3
Beja	21	Gondomar	1093	Nordeste	32	Santa Cruz da Graciosa	5	Vila Nova de Cerveira	9
Benavente	83	Gouveia	23	Óbidos	7	Santa Cruz da Graciosa	5	Vila Nova de Famalicão	407
Bombarral	28	Grândola	21	Odemira	15	Santa Cruz da Graciosa	5	Vila Nova de Foz Côa	72
Braga	1256	Guarda	28	Odivelas	1183	Santa Cruz da Graciosa	5	Vila Nova de Gaia	1678
Bragança	139	Guimarães	725	Oeiras	852	Santa Cruz da Graciosa	5	Vila Nova de Poiares	11
Cabeceiras de Basto	21	Horta	6	Oleiros	3	Santa Cruz da Graciosa	5	Vila Pouca de Aguiar	8
Cadaval	24	Ílhavo	169	Olhão	23	Santa Cruz da Graciosa	5	Vila Real	162
Caldas da Rainha	79	Lagoa	13	Oliveira de Azeméis	218	Santa Cruz da Graciosa	5	Vila Real de Santo António	17
Calheta	4	Lagos	86	Oliveira de Frades	12	Santa Cruz da Graciosa	5	Vila Verde	237
Câmara de Lobos	41	Lamego	41	Oliveira do Bairro	53	Santa Cruz da Graciosa	5	Vimioso	12
Caminha	19	Leiria	117	Oliveira do Hospital	28	Santa Cruz da Graciosa	5	Vinhais	31
Cantanhede	75	Lisboa	3645	Ovar	690	Santa Cruz da Graciosa	5	Viseu	106
Carraceda de Ansiães	6	Loulé	79	Paços de Ferreira	326	Santa Cruz da Graciosa	5	Vizela	151
				Palmela	69	Santa Cruz da Graciosa	5	Vouzela	8

ESTE RELATÓRIO DE SITUAÇÃO NÃO INCLUI A ATUALIZAÇÃO DA IMPUTAÇÃO DE CASOS AOS CONCELHOS. A DGS ESTÁ A REALIZAR A VERIFICAÇÃO DE TODOS OS DADOS COM AS AUTORIDADES LOCAIS E REGIONAIS DE SAÚDE QUE FICARÁ CONCLUÍDA DURANTE OS PRÓXIMOS DIAS.

A informação apresentada refere-se ao total de notificações médicas no sistema SINAVE, não incluindo notificações laboratoriais. Como tal, pode não corresponder à totalidade dos casos por concelho. Dados por concelho de ocorrência, apresentados por ordem alfabética. Quando os casos confirmados são inferiores a 3, por motivos de confidencialidade, os dados não são apresentados.

# NOVO CORONAVÍRUS COVID-19

## RELATÓRIO DE SITUAÇÃO

### CARACTERIZAÇÃO CLÍNICA DOS CASOS CONFIRMADOS

NÚMERO DE CASOS  
INTERNADOS

467

NÚMERO DE CASOS  
INTERNADOS EM UCI

63

Informação reportada pelos Hospitais, Administrações Regionais de Saúde e Regiões Autónomas

FEBRE	TOSSE	DIFICULDADE RESPIRATÓRIA	CEFALEIA	DORES MUSCULARES	FRAQUEZA GENERALIZADA
28%	36%	10%	20%	21%	14%

Informação reportada relativa a sintomas em 90% dos casos confirmados

### CARACTERIZAÇÃO DOS ÓBITOS OCORRIDOS

GRUPO ETÁRIO	NÚMERO DE CASOS	
	MASCULINO	FEMININO
00-09 anos	0	0
10-19 anos	0	0
20-29 anos	1	1
30-39 anos	1	2
40-49 anos	10	10
50-59 anos	38	17
60-69 anos	102	48
70-79 anos	195	126
80+	484	627
Total	831	831

Saiba mais em <https://covid19.min-saude.pt/>

