

# NOVO CORONAVÍRUS COVID-19

## RELATÓRIO DE SITUAÇÃO

### SITUAÇÃO EPIDEMIOLÓGICA EM PORTUGAL

Total de casos  
suspeitos (desde 1 de janeiro  
2020)

394134

Total de casos  
confirmados

44416\*

Total de casos não  
confirmados

348410

Aguardam resultado  
laboratorial

1308

Casos recuperados

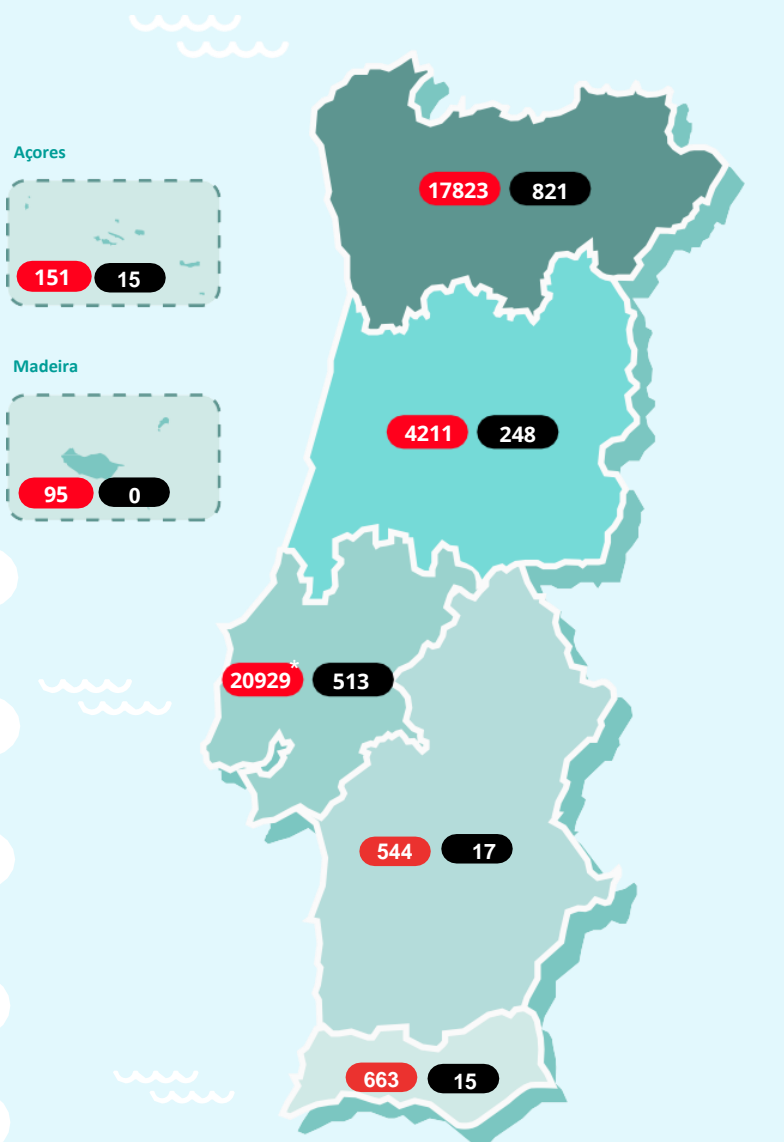
29445

Óbitos

1629

Contactos em Vigilância  
pelas Autoridades de Saúde

33134



Região de residência  
ou, caso não exista informação,  
região de ocorrência

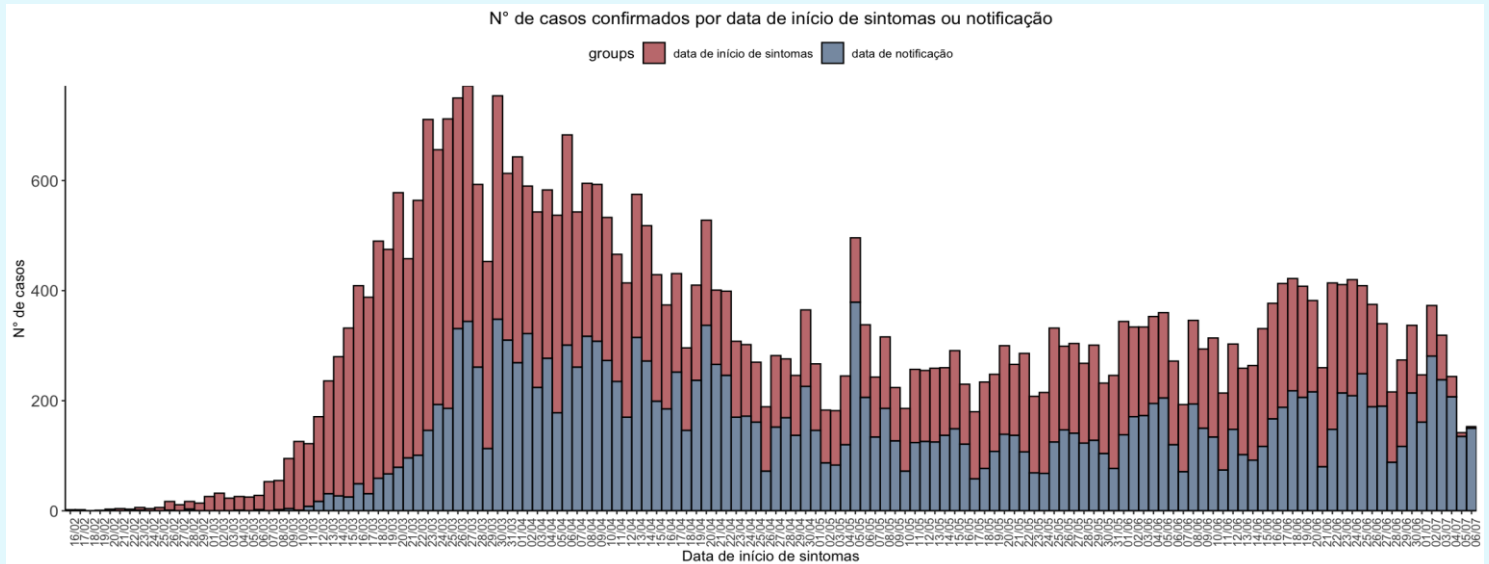
#### Legenda

● N.º de casos confirmados ● N.º de óbitos

\*Os dados referentes à ARSLVT têm como fonte os dados agregados dos respectivos ACES. Optou-se por esta fonte porque a não notificação laboratorial no SINAVE LAB por um parceiro privado em 3 dias da semana em curso originou cerca de 200 notificações cuja distribuição ainda carece de análise.

# NOVO CORONAVÍRUS COVID-19

## RELATÓRIO DE SITUAÇÃO



### CASOS IMPORTADOS

África do Sul (2)	Indonésia (4)
Alemanha e Áustria (1)	Irão (1)
Alemanha e Irlanda (1)	Irlanda (3)
Alemanha (13)	Israel (3)
Andorra (32)	Itália (29)
Andorra e Espanha (1)	Jamaica (2)
Angola (3)	Japão (1)
Arábia Saudita (1)	Luxemburgo (2)
Argentina (18)	Maldivas (1)
Austrália (15)	Malta (2)
Áustria (8)	Marrocos (1)
Azerbaijão (1)	México (2)
Bélgica (10)	Noruega (1)
Brasil (30)	Países Baixos (19)
Cabo Verde (4)	Paquistão (2)
Canadá (6)	Polónia (1)
Chile (2)	Qatar (1)
China (1)	Reino Unido (88)
Cuba (2)	República Checa (1)
Dinamarca (1)	Singapura (1)
Egipto (4)	Suécia (2)
Emirados Árabes Unidos (48)	Suíça (45)
Espanha (177)	Tailândia (3)
EUA (24)	Turquia (1)
França (137)	Ucrânia (1)
Guatemala (3)	Venezuela (1)
Índia (4)	

Caso não exista informação disponível sobre data de início de sintomas, é considerada a data de notificação.

# NOVO CORONAVÍRUS COVID-19

## RELATÓRIO DE SITUAÇÃO

### CARACTERIZAÇÃO DEMOGRÁFICA DOS CASOS CONFIRMADOS

CONCELHO	NÚMERO DE CASOS	CONCELHO	NÚMERO DE CASOS	CONCELHO	NÚMERO DE CASOS	CONCELHO	NÚMERO DE CASOS	CONCELHO	NÚMERO DE CASOS
Abrantes	29	Carregal do Sal	13	Loures	1910	Paredes	358	Sertã	4
Águeda	93	Cartaxo	86	Lourinhã	18	Paredes de Coura	7	Sesimbra	65
Albergaria-a-Velha	95	Cascais	1061	Lousã	21	Pedrógão Grande	4	Setúbal	204
Albufeira	125	Castelo Branco	28	Lousada	347	Penacova	22	Sever do Vouga	58
Alcácer do Sal	11	Castelo de Paiva	24	Mação	6	Penafiel	185	Silves	26
Alcanena	16	Castro Daire	109	Macedo de Cavaleiros	28	Penamacor	5	Sines	8
Alcobaça	106	Castro Marim	4	Madalena	5	Penela	6	Sintra	2850
Alcochete	28	Celorico da Beira	8	Mafra	253	Peniche	47	Sobral de Monte Agraço	20
Alenquer	159	Celorico de Basto	20	Maia	950	Peso da Régua	66	Soure	26
Alfândega da Fé	5	Chamusca	8	Mangualde	78	Pinhel	24	Tábua	35
Alijó	5	Chaves	26	Manteigas	7	Pombal	81	Tabuaço	3
Aljustrel	3	Cinfães	92	Marco de Canaveses	112	Ponte de Lima	11	Tavira	36
Almada	624	Coimbra	614	Marinha Grande	20	Ponte de Sor	6	Terras de Bouro	12
Almeida	6	Condeixa-a-Nova	155	Matosinhos	1292	Portalegre	33	Tomar	16
Almeirim	33	Coruche	51	Mealhada	22	Portel	5	Tondela	14
Almodôvar	7	Covilhã	9	Melgaço	67	Portimão	9	Torre de Moncorvo	23
Alpiarça	13	Crato	6	Mira	6	Porto	83	Torres Novas	27
Alvaiázere	25	Cuba	4	Miranda do Corvo	6	Porto de Mós	1414	Torres Vedras	94
Amadora	1780	Elvas	4	Miranda do Douro	17	Porto Santo	18	Trancoso	20
Amarante	102	Entroncamento	11	Mirandela	8	Póvoa de Lanhoso	4	Trofa	149
Amares	83	Espinho	15	Mogadouro	21	Póvoa de Varzim	71	Vagos	36
Anadia	55	Esposende	119	Moimenta da Beira	6	Povoação	172	Vale de Cambra	155
Angra do Heroísmo	5	Estarreja	50	Moita	318	Proença-a-Nova	9	Valença	15
Ansião	9	Évora	107	Monção	118	Redondo	3	Valongo	764
Arcos de Valdevez	9	Fafe	59	Monchique	12	Reguengos de Monsaraz	11	Valpaços	6
Arganil	75	Faro	125	Montalegre	3	Viana do Castelo	132	Velas	5
Arganil	10	Felgueiras	85	Montemor-o-Novo	10	Vieira do Minho	65	Vendas Novas	9
Armamar	3	Figueira da Foz	420	Montemor-o-Velho	30	Vila da Praia da Vitória	4	Viana do Alentejo	3
Arouca	49	Figueiró dos Vinhos	41	Montijo	171	Vila do Bispo	28	Vila do Conde	302
Arruda dos Vinhos	23	Fornos de Algodres	16	Mortágua	11	Vila do Conde	7	Vila Flor	5
Aveiro	365	Freixo de Espada à Cinta	4	Moura	71	Vila Franca de Xira	20	Vila Nova da Barquinha	808
Azambuja	112	Freixo de Espada à Cinta	3	Murça	20	Vila Nova da Barquinha	9	Vila Nova de Cerveira	3
Baião	38	Funchal	26	Murtosa	20	Vila Nova de Famalicão	5	Vila Nova de Foz Côa	407
Barcelos	309	Fundão	19	Nazaré	6	Vila Nova de Gaia	5	Vila Nova de Foz Côa	72
Barreiro	345	Góis	11	Nelas	22	Vila Nova de Gaia	518	Vila Nova de Poiares	1678
Batalha	8	Golegã	4	Nordeste	32	Vila Nova de Poiares	181	Vila Nova de Poiares	11
Beja	21	Gondomar	1093	Óbidos	7	Vila Nova de Poiares	25	Vila Nova de Poiares	8
Benavente	83	Gouveia	23	Odemira	15	Vila Nova de Poiares	403	Vila Nova de Poiares	162
Bombarral	28	Grândola	21	Odivelas	1183	Vila Nova de Santo António	5	Vila Nova de Santo António	17
Braga	1256	Guarda	28	Oeiras	852	Vila Verde	13	Vila Verde	237
Bragança	139	Guimarães	725	Oleiros	3	Vimioso	5	Vimioso	12
Cabeceiras de Basto	21	Horta	6	Olhão	23	Vinhais	10	Vinhais	31
Cadaval	24	Ílhavo	169	Oliveira de Azeméis	218	Viseu	643	Viseu	106
Caldas da Rainha	79	Lagoa	13	Oliveira de Frades	12	Vizela	6	Vizela	151
Calheta	4	Lagos	86	Oliveira do Bairro	53	Vouzela	14	Vouzela	8
Câmara de Lobos	41	Lamego	41	Oliveira do Hospital	28				
Caminha	19	Leiria	117	Ovar	75				
Cantanhede	75	Lisboa	3645	Paços de Ferreira	690				
Carraceda de Ansiães	6	Loulé	79	Palmela	326				

ESTE RELATÓRIO DE SITUAÇÃO NÃO INCLUI A ATUALIZAÇÃO DA IMPUTAÇÃO DE CASOS AOS CONCELHOS. A DGS ESTÁ A REALIZAR A VERIFICAÇÃO DE TODOS OS DADOS COM AS AUTORIDADES LOCAIS E REGIONAIS DE SAÚDE QUE FICARÁ CONCLUÍDA DURANTE OS PRÓXIMOS DIAS.

A informação apresentada refere-se ao total de notificações médicas no sistema SINAVE, não incluindo notificações laboratoriais. Como tal, pode não corresponder à totalidade dos casos por concelho. Dados por concelho de ocorrência, apresentados por ordem alfabética. Quando os casos confirmados são inferiores a 3, por motivos de confidencialidade, os dados não são apresentados.

# NOVO CORONAVÍRUS COVID-19

## RELATÓRIO DE SITUAÇÃO

### CARACTERIZAÇÃO CLÍNICA DOS CASOS CONFIRMADOS

NÚMERO DE CASOS  
INTERNADOS

511

NÚMERO DE CASOS  
INTERNADOS EM UCI

76

Informação reportada pelos Hospitais, Administrações Regionais de Saúde e Regiões Autónomas

FEBRE	TOSSE	DIFICULDADE RESPIRATÓRIA	CEFALEIA	DORES MUSCULARES	FRAQUEZA GENERALIZADA
28%	36%	10%	20%	21%	14%

Informação reportada relativa a sintomas em 90% dos casos confirmados

### CARACTERIZAÇÃO DOS ÓBITOS OCORRIDOS

GRUPO ETÁRIO	NÚMERO DE CASOS	
	MASCULINO	FEMININO
00-09 anos	0	0
10-19 anos	0	0
20-29 anos	1	1
30-39 anos	1	1
40-49 anos	10	10
50-59 anos	38	15
60-69 anos	102	46
70-79 anos	189	125
80+	472	618
Total	813	816

Saiba mais em <https://covid19.min-saude.pt/>

