

# NOVO CORONAVÍRUS COVID-19

## RELATÓRIO DE SITUAÇÃO

### SITUAÇÃO EPIDEMIOLÓGICA EM PORTUGAL

Total de casos  
suspeitos (desde 1 de janeiro  
2020)

378073

Total de casos  
confirmados

41912

Total de casos não  
confirmados

334663

Aguardam resultado  
laboratorial

1498

Casos recuperados

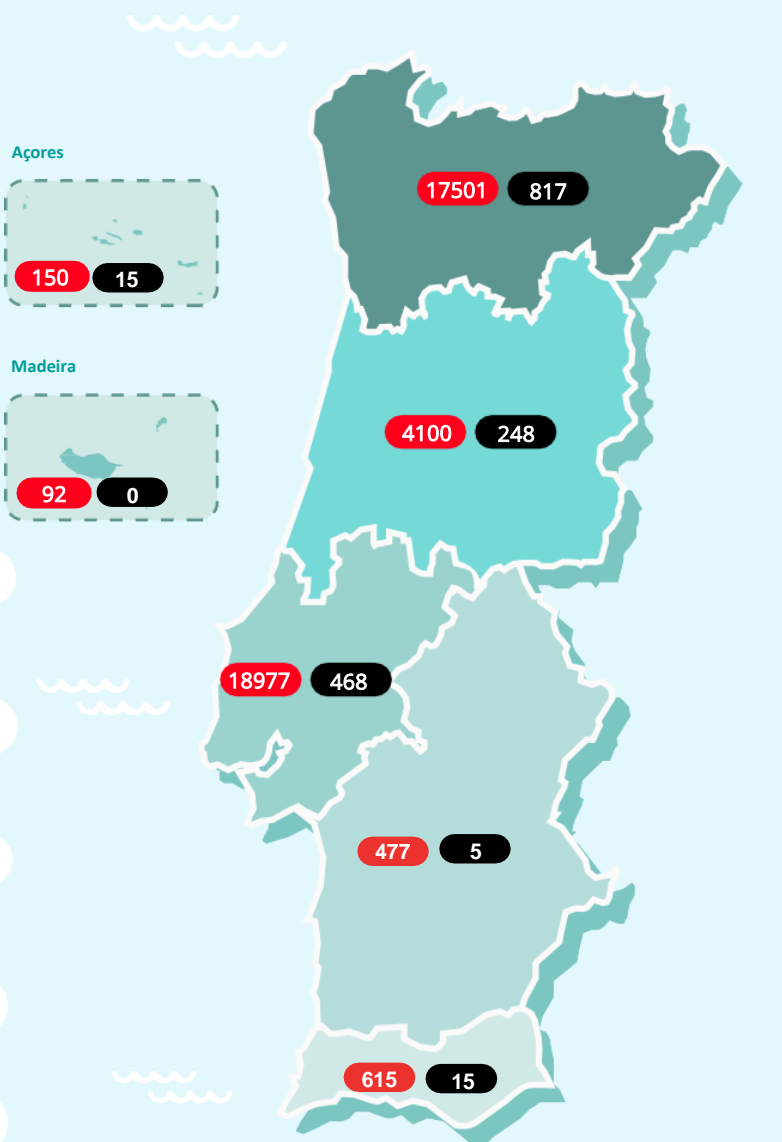
27205

Óbitos

1568

Contactos em Vigilância  
pelas Autoridades de Saúde

31310



Região de residência  
ou, caso não exista informação,  
região de ocorrência

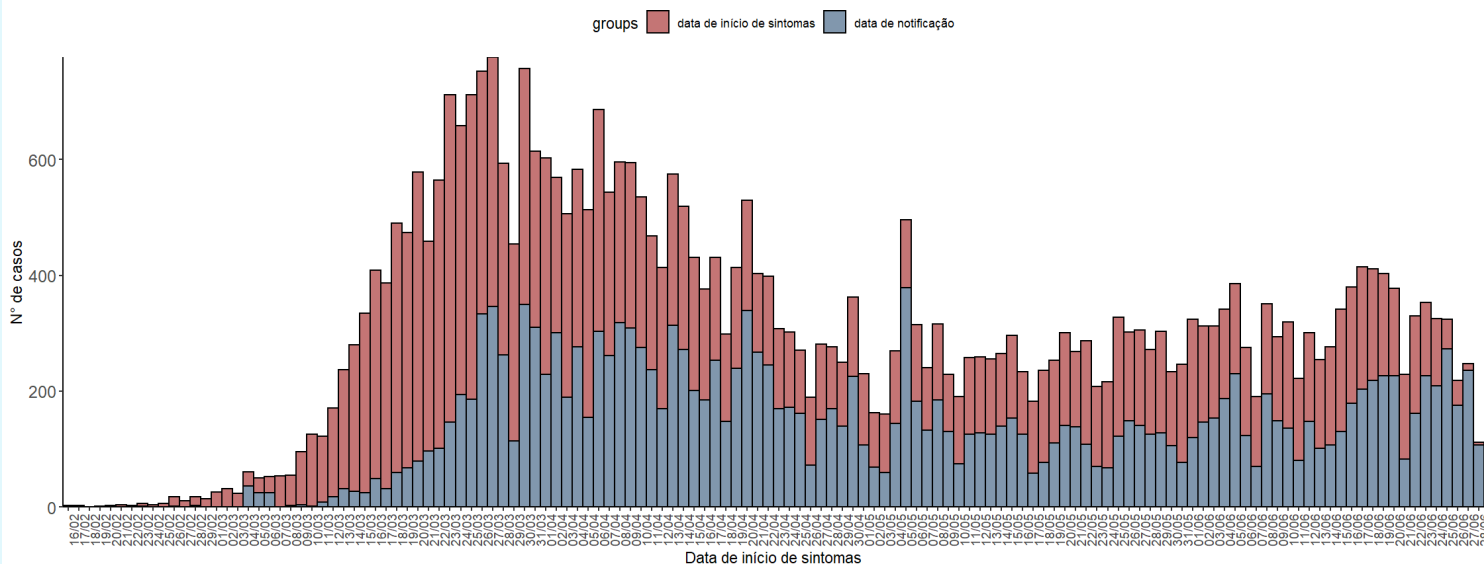
#### Legenda

● N.º de casos confirmados ● N.º de óbitos

# NOVO CORONAVÍRUS COVID-19

## RELATÓRIO DE SITUAÇÃO

Nº de casos confirmados por data de início de sintomas ou notificação



### CASOS IMPORTADOS

África do Sul (2)	Indonésia (4)
Alemanha e Áustria (1)	Irão (1)
Alemanha e Irlanda (1)	Irlanda (3)
Alemanha (13)	Israel (3)
Andorra (32)	Itália (29)
Andorra e Espanha (1)	Jamaica (2)
Angola (3)	Japão (1)
Arábia Saudita (1)	Luxemburgo (2)
Argentina (18)	Maldivas (1)
Austrália (15)	Malta (2)
Áustria (8)	Marrocos (1)
Azerbaijão (1)	México (2)
Bélgica (10)	Noruega (1)
Brasil (30)	Países Baixos (19)
Cabo Verde (4)	Paquistão (2)
Canadá (6)	Polónia (1)
Chile (2)	Qatar (1)
China (1)	Reino Unido (88)
Cuba (2)	República Checa (1)
Dinamarca (1)	Singapura (1)
Egipto (4)	Suécia (2)
Emirados Árabes Unidos (48)	Suíça (45)
Espanha (177)	Tailândia (3)
EUA (24)	Turquia (1)
França (137)	Ucrânia (1)
Guatemala (3)	Venezuela (1)
Índia (4)	

Caso não exista informação disponível sobre data de início de sintomas, é considerada a data de notificação.

### CARACTERIZAÇÃO DEMOGRÁFICA DOS CASOS CONFIRMADOS

GRUPO ETÁRIO	NÚMERO DE CASOS	
	MASCULINO	FEMININO
00-09 anos	653	564
10-19 anos	791	920
20-29 anos	2814	3288
30-39 anos	3150	3527
40-49 anos	3080	3902
50-59 anos	2755	3835
60-69 anos	2016	2298
70-79 anos	1419	1605
80+	1704	3563
Desconhecido	15	13
Total	18397	23515

# NOVO CORONAVÍRUS COVID-19

## RELATÓRIO DE SITUAÇÃO

### CARACTERIZAÇÃO DEMOGRÁFICA DOS CASOS CONFIRMADOS

CONCELHO	NÚMERO DE CASOS	CONCELHO	NÚMERO DE CASOS	CONCELHO	NÚMERO DE CASOS	CONCELHO	NÚMERO DE CASOS	CONCELHO	NÚMERO DE CASOS
Abrantes	24	Carregal do Sal	13	Loures	1812	Paredes	356	Sertã	4
Águeda	90	Cartaxo	84	Lourinhã	18	Paredes de Coura	7	Sesimbra	63
Albergaria-a-Velha	95	Cascais	942	Lousã	21	Pedrógão Grande	4	Setúbal	185
Albufeira	118	Castelo Branco	28	Lousada	347	Penacova	22	Sever do Vouga	58
Alcácer do Sal	9	Castelo de Paiva	23	Mação	4	Penafiel	180	Silves	26
Alcanena	16	Castro Daire	107	Macedo de Cavaleiros	26	Penamacor	5	Sines	8
Alcobaça	105	Castro Marim	4	Madalena	5	Penela	6	Sintra	2614
Alcochete	28	Celorico da Beira	8	Mafra	213	Peniche	42	Sobral de Monte Agraço	18
Alenquer	147	Celorico de Basto	20	Maia	950	Peso da Régua	66	Soure	26
Alfândega da Fé	5	Chamusca	8	Mangualde	78	Pinhel	23	Tábua	35
Alijó	5	Chaves	26	Manteigas	7	Pombal	78	Tabuaço	3
Aljustrel	3	Cinfães	92	Marco de Canaveses	112	Ponte de Lima	11	Tavira	36
Almada	584	Coimbra	611	Marinha Grande	20	Ponte de Sor	6	Terras de Bouro	12
Almeida	6	Condeixa-a-Nova	155	Matosinhos	1292	Portalegre	33	Tomar	16
Almeirim	33	Coruche	51	Mealhada	18	Portel	11	Tondela	14
Almodôvar	7	Covilhã	9	Melgaço	67	Portimão	6	Torre de Moncorvo	23
Alpiarça	13	Crato	6	Mira	6	Porto	79	Torres Novas	23
Alvaiázere	25	Cuba	4	Miranda do Corvo	17	Porto de Mós	1414	Torres Vedras	82
Amadora	1666	Elvas	11	Miranda do Douro	8	Porto Santo	18	Trancoso	20
Amarante	102	Entroncamento	14	Mirandela	21	Póvoa de Lanhoso	4	Trofa	149
Amares	82	Espinho	119	Mogadouro	5	Póvoa de Varzim	71	Vagos	36
Anadia	55	Esposende	50	Moimenta da Beira	15	Povoação	162	Vale de Cambra	155
Angra do Heroísmo	5	Estarreja	107	Moita	298	Proença-a-Nova	9	Valença	15
Ansião	9	Évora	53	Monção	118	Redondo	3	Valongo	762
Arcos de Valdevez	75	Fafe	125	Monchique	8	Reguengos de Monsaraz	8	Valpaços	6
Arganil	9	Faro	84	Montalegre	3	Ribeira de Pena	8	Velas	5
Arouca	49	Felgueiras	418	Montemor-o-Novo	9	Rio Maior	121	Vendas Novas	9
Arruda dos Vinhos	23	Figueira da Foz	41	Montemor-o-Velho	30	Sabrosa	65	Viana do Alentejo	3
Aveiro	359	Figueiró dos Vinhos	16	Montijo	162	Sabugal	3	Viana do Castelo	192
Azambuja	110	Fornos de Algodres	3	Mortágua	11	Salvaterra de Magos	27	Vieira do Minho	44
Baião	38	Freixo de Espada à Cinta	3	Moura	71	Santa Comba Dão	7	Vila da Praia da Vitória	7
Barcelos	309	Funchal	26	Murça	20	Santa Cruz	4	Vila do Bispo	4
Barreiro	329	Fundão	14	Murtosa	20	Santa Cruz da Graciosa	3	Vila do Conde	297
Batalha	8	Góis	11	Nazaré	6	Santa Cruz da Graciosa	20	Vila Flor	5
Beja	22	Golegã	4	Nelas	23	Santa Cruz da Graciosa	9	Vila Franca de Xira	745
Benavente	77	Gondomar	1093	Nordeste	32	Santa Cruz da Graciosa	5	Vila Nova de Cerveira	9
Bombarral	29	Gouveia	23	Óbidos	5	Santa Cruz da Graciosa	5	Vila Nova de Famalicão	406
Braga	1256	Grândola	21	Odemira	15	Santa Cruz da Graciosa	5	Vila Nova de Foz Côa	72
Bragança	134	Guarda	28	Odivelas	1098	Santa Cruz da Graciosa	5	Vila Nova de Gaia	1649
Cabeceiras de Basto	21	Guimarães	725	Oeiras	778	Santa Cruz da Graciosa	5	Vila Nova de Poiares	11
Cadaval	20	Horta	6	Oleiros	3	Santa Cruz da Graciosa	5	Vila Nova de Poiares	11
Caldas da Rainha	69	Ílhavo	169	Olhão	19	Santa Cruz da Graciosa	5	Vila Pouca de Aguiar	7
Calheta	4	Lagoa	13	Oliveira de Azeméis	218	Santa Cruz da Graciosa	5	Vila Real	161
Câmara de Lobos	41	Lagos	77	Oliveira de Frades	12	Santa Cruz da Graciosa	5	Vila Real de Santo António	16
Caminha	19	Lamego	40	Oliveira do Bairro	50	Santa Cruz da Graciosa	5	Vila Verde	237
Cantanhede	74	Leiria	109	Oliveira do Hospital	28	Santa Cruz da Graciosa	5	Vimioso	11
Carraceda de Ansiães	6	Lisboa	3453	Ovar	688	Santa Cruz da Graciosa	5	Vinhais	31
		Loulé	77	Paços de Ferreira	315	Santa Cruz da Graciosa	5	Viseu	104
				Palmela	60	Santa Cruz da Graciosa	5	Vizela	151
						Santa Cruz da Graciosa	5	Vouzela	8

A informação apresentada refere-se ao total de notificações médicas no sistema SINAVE, não incluindo notificações laboratoriais. Como tal, pode não corresponder à totalidade dos casos por concelho. Dados por concelho de ocorrência, apresentados por ordem alfabética. Quando os casos confirmados são inferiores a 3, por motivos de confidencialidade, os dados não são apresentados.

# NOVO CORONAVÍRUS COVID-19

## RELATÓRIO DE SITUAÇÃO

### CARACTERIZAÇÃO CLÍNICA DOS CASOS CONFIRMADOS

NÚMERO DE CASOS  
INTERNADOS

489

NÚMERO DE CASOS  
INTERNADOS EM UCI

71

Informação reportada pelos Hospitais, Administrações Regionais de Saúde e Regiões Autónomas

FEBRE	TOSSE	DIFICULDADE RESPIRATÓRIA	CEFALEIA	DORES MUSCULARES	FRAQUEZA GENERALIZADA
28%	36%	10%	20%	20%	14%

Informação reportada relativa a sintomas em 90% dos casos confirmados

### CARACTERIZAÇÃO DOS ÓBITOS OCORRIDOS

GRUPO ETÁRIO	NÚMERO DE CASOS	
	MASCULINO	FEMININO
00-09 anos	0	0
10-19 anos	0	0
20-29 anos	1	1
30-39 anos	1	1
40-49 anos	10	8
50-59 anos	35	15
60-69 anos	97	46
70-79 anos	182	120
80+	456	595
Total	782	786

Saiba mais em <https://covid19.min-saude.pt/>

