

NOVO CORONAVÍRUS COVID-19

RELATÓRIO DE SITUAÇÃO

SITUAÇÃO EPIDEMIOLÓGICA EM PORTUGAL

Total de casos
suspeitos (desde 1 de janeiro
2020)

368967

Total de casos
confirmados

40104

Total de casos não
confirmados

327277

Aguardam resultado
laboratorial

1586

Casos recuperados

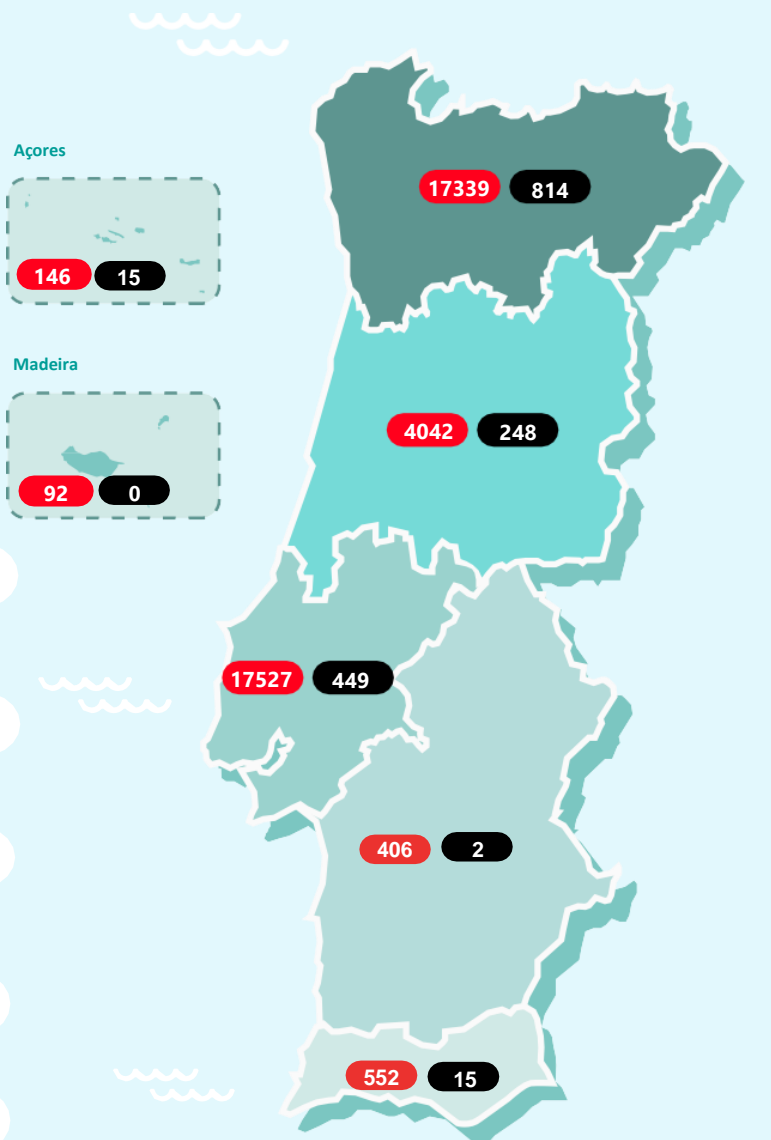
26083

Óbitos

1543

Contactos em Vigilância
pelas Autoridades de Saúde

30935



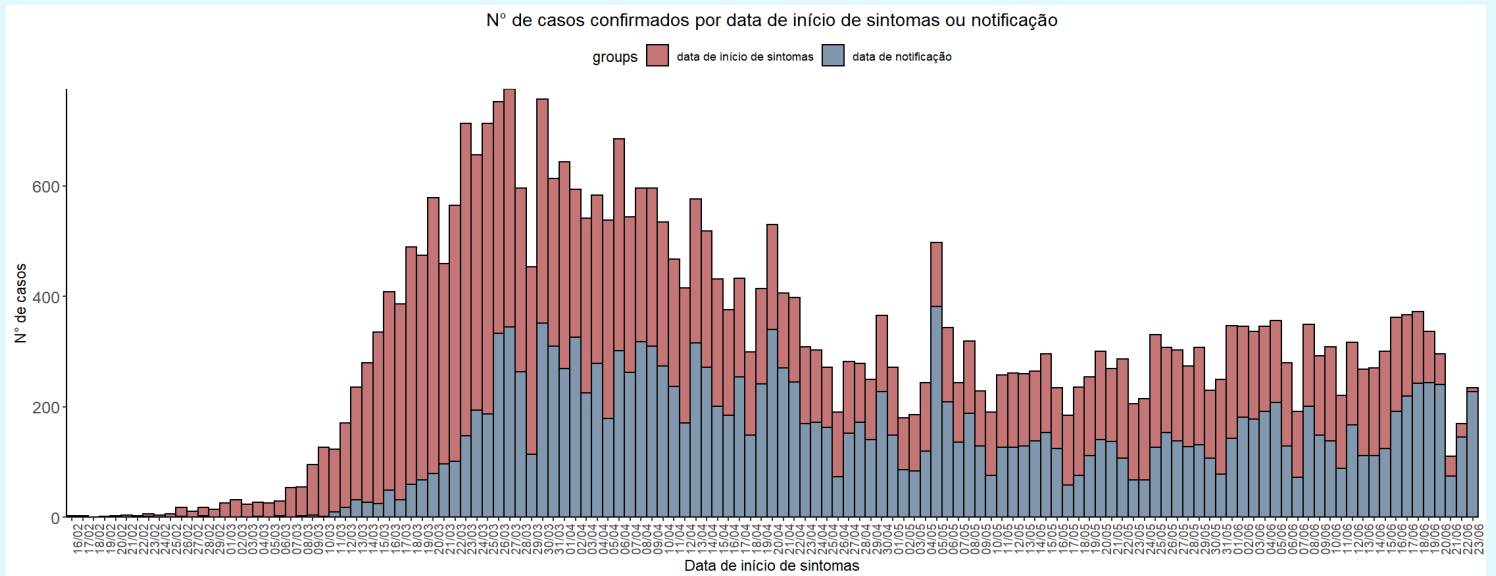
Região de residência
ou, caso não exista informação,
região de ocorrência

Legenda

● N.º de casos confirmados ● N.º de óbitos

NOVO CORONAVÍRUS COVID-19

RELATÓRIO DE SITUAÇÃO



CASOS IMPORTADOS

África do Sul (2)	Indonésia (4)
Alemanha e Áustria (1)	Irão (1)
Alemanha e Irlanda (1)	Irlanda (3)
Alemanha (13)	Israel (3)
Andorra (32)	Itália (29)
Andorra e Espanha (1)	Jamaica (2)
Angola (3)	Japão (1)
Arábia Saudita (1)	Luxemburgo (2)
Argentina (18)	Maldivas (1)
Austrália (15)	Malta (2)
Áustria (8)	Marrocos (1)
Azerbaijão (1)	México (2)
Bélgica (10)	Noruega (1)
Brasil (30)	Países Baixos (19)
Cabo Verde (4)	Paquistão (2)
Canadá (6)	Polónia (1)
Chile (2)	Qatar (1)
China (1)	Reino Unido (88)
Cuba (2)	República Checa (1)
Dinamarca (1)	Singapura (1)
Egipto (4)	Suécia (2)
Emirados Árabes Unidos (48)	Suíça (45)
Espanha (177)	Tailândia (3)
EUA (24)	Turquia (1)
França (137)	Ucrânia (1)
Guatemala (3)	Venezuela (1)
Índia (4)	

Caso não exista informação disponível sobre data de início de sintomas, é considerada a data de notificação.

CARACTERIZAÇÃO DEMOGRÁFICA DOS CASOS CONFIRMADOS

GRUPO ETÁRIO	NÚMERO DE CASOS	
	MASCULINO	FEMININO
00-09 anos	581	509
10-19 anos	723	846
20-29 anos	2678	3112
30-39 anos	2970	3359
40-49 anos	2957	3763
50-59 anos	2665	3724
60-69 anos	1945	2234
70-79 anos	1387	1552
80+	1641	3428
Desconhecido	17	13
Total	17564	22540

NOVO CORONAVÍRUS COVID-19

RELATÓRIO DE SITUAÇÃO

CARACTERIZAÇÃO DEMOGRÁFICA DOS CASOS CONFIRMADOS

CONCELHO	NÚMERO DE CASOS	CONCELHO	NÚMERO DE CASOS	CONCELHO	NÚMERO DE CASOS	CONCELHO	NÚMERO DE CASOS	CONCELHO	NÚMERO DE CASOS
Abrantes	23	Carregal do Sal	13	Loures	1707	Paredes	356	Sertã	4
Águeda	88	Cartaxo	83	Lourinhã	16	Paredes de Coura	7	Sesimbra	56
Albergaria-a-Velha	95	Cascais	829	Lousã	21	Pedrógão Grande	4	Setúbal	165
Albufeira	98	Castelo Branco	28	Lousada	347	Penacova	22	Sever do Vouga	56
Alcácer do Sal	9	Castelo de Paiva	22	Mação	4	Penafiel	177	Silves	23
Alcanena	16	Castro Daire	106	Macedo de Cavaleiros	26	Penamacor	4	Sines	6
Alcobaça	95	Castro Marim	3	Madalena	5	Penela	6	Sintra	2370
Alcochete	28	Celorico da Beira	8	Mafra	195	Peniche	39	Sobral de Monte Agraço	12
Alenquer	135	Celorico de Basto	20	Maia	950	Peso da Régua	66	Soure	26
Alfândega da Fé	5	Chamusca	8	Mangualde	78	Pinhel	23	Tábua	35
Alijó	5	Chaves	26	Manteigas	7	Pombal	75	Tabuaço	3
Aljustrel	3	Cinfães	92	Marco de Canaveses	108	Ponte de Lima	6	Tavira	29
Almada	558	Coimbra	608	Marinha Grande	20	Ponte de Sor	34	Terras de Bouro	11
Almeida	6	Condeixa-a-Nova	155	Matosinhos	1292	Portalegre	5	Tomar	16
Almeirim	33	Coruche	49	Mealhada	18	Portel	11	Tondela	14
Almodôvar	7	Covilhã	9	Melgaço	66	Portimão	6	Torre de Moncorvo	23
Alpiarça	12	Crato	6	Mira	6	Porto	71	Torres Novas	23
Alvaiázere	25	Cuba	4	Miranda do Corvo	17	Porto de Mós	1414	Torres Vedras	63
Amadora	1511	Elvas	8	Miranda do Douro	8	Porto Santo	14	Trancoso	20
Amarante	102	Entroncamento	11	Mirandela	21	Póvoa de Lanhoso	4	Trofa	149
Amares	81	Espinho	119	Mogadouro	5	Póvoa de Varzim	67	Vagos	35
Anadia	52	Esposende	50	Moimenta da Beira	15	Povoação	160	Vale de Cambra	155
Angra do Heroísmo	4	Estarreja	106	Moita	253	Proença-a-Nova	9	Valença	15
Ansião	9	Évora	46	Monção	118	Redondo	3	Valongo	762
Arcos de Valdevez	75	Fafe	125	Monchique	8	Reguengos de Monsaraz	85	Valpaços	6
Arganil	9	Faro	70	Montalegre	3	Resende	5	Velas	5
Arouca	47	Felgueiras	412	Montemor-o-Novo	9	Ribeira de Pena	65	Vendas Novas	9
Arruda dos Vinhos	21	Figueira da Foz	41	Montemor-o-Velho	30	Rio Maior	27	Viana do Alentejo	3
Aveiro	358	Figueiró dos Vinhos	9	Montijo	156	Sabrosa	7	Viana do Castelo	192
Azambuja	103	Fornos de Algodres	3	Mortágua	11	Sabugal	3	Vieira do Minho	44
Baião	38	Freixo de Espada à Cinta	3	Moura	71	Salvaterra de Magos	13	Vila da Praia da Vitória	7
Barcelos	309	Funchal	26	Murça	20	Santa Comba Dão	9	Vila do Bispo	4
Barreiro	306	Fundão	14	Murtosa	20	Santa Cruz da	5	Vila do Conde	297
Batalha	8	Góis	11	Nazaré	6	Santa Cruz de Graciosa	5	Vila Flor	5
Beja	22	Gondomar	1093	Nelas	23	Santa Maria da Feira	498	Vila Franca de Xira	700
Benavente	69	Gouveia	23	Nordeste	32	Santarém	164	Vila Nova de Cerveira	9
Bombarral	27	Grândola	11	Óbidos	6	Santiago do Cacém	21	Vila Nova de Famalicão	404
Braga	1256	Guarda	28	Odemira	13	Santo Tirso	403	Vila Nova de Foz Côa	72
Bragança	134	Guimarães	725	Odivelas	1017	São Brás de Alportel	3	Vila Nova de Gaia	1628
Cabeceiras de Basto	19	Horta	6	Oeiras	676	São João da Madeira	80	Vila Nova de Poiares	8
Cadaval	16	Ílhavo	169	Oleiros	3	São Pedro do Sul	10	Vila Nova de Poiares	8
Caldas da Rainha	67	Lagoa	13	Olhão	14	São Roque do Pico	5	Vila Pouca de Aguiar	7
Calheta	4	Lagos	66	Oliveira de Azeméis	218	Sátão	10	Vila Real	157
Câmara de Lobos	41	Lamego	40	Oliveira de Frades	12	Seia	13	Vila Real de Santo António	16
Caminha	19	Leiria	104	Oliveira do Bairro	47	Seixal	549	Vila Verde	237
Cantanhede	71	Lisboa	3238	Oliveira do Hospital	28	Sernancelhe	6	Vila Viçosa	3
Carrizada de Ansiães	6	Loulé	76	Ourém	44	Serpa	14	Vimioso	11
				Ovar	684			Vinhais	31
				Paços de Ferreira	315			Viseu	102
				Palmela	53			Vizela	151
								Vouzela	8

A informação apresentada refere-se ao total de notificações médicas no sistema SINAVE, não incluindo notificações laboratoriais. Como tal, pode não corresponder à totalidade dos casos por concelho. Dados por concelho de ocorrência, apresentados por ordem alfabética. Quando os casos confirmados são inferiores a 3, por motivos de confidencialidade, os dados não são apresentados.

NOVO CORONAVÍRUS COVID-19

RELATÓRIO DE SITUAÇÃO

CARACTERIZAÇÃO CLÍNICA DOS CASOS CONFIRMADOS

NÚMERO DE CASOS
INTERNADOS

429

NÚMERO DE CASOS
INTERNADOS EM UCI

73

Informação reportada pelos Hospitais, Administrações Regionais de Saúde e Regiões Autónomas

FEBRE	TOSSE	DIFICULDADE RESPIRATÓRIA	CEFALEIA	DORES MUSCULARES	FRAQUEZA GENERALIZADA
28%	37%	10%	20%	21%	15%

Informação reportada relativa a sintomas em 89% dos casos confirmados

CARACTERIZAÇÃO DOS ÓBITOS OCORRIDOS

GRUPO ETÁRIO	NÚMERO DE CASOS	
	MASCULINO	FEMININO
00-09 anos	0	0
10-19 anos	0	0
20-29 anos	1	1
30-39 anos	1	1
40-49 anos	10	8
50-59 anos	34	15
60-69 anos	95	46
70-79 anos	179	119
80+	446	587
Total	766	777

Saiba mais em <https://covid19.min-saude.pt/>

