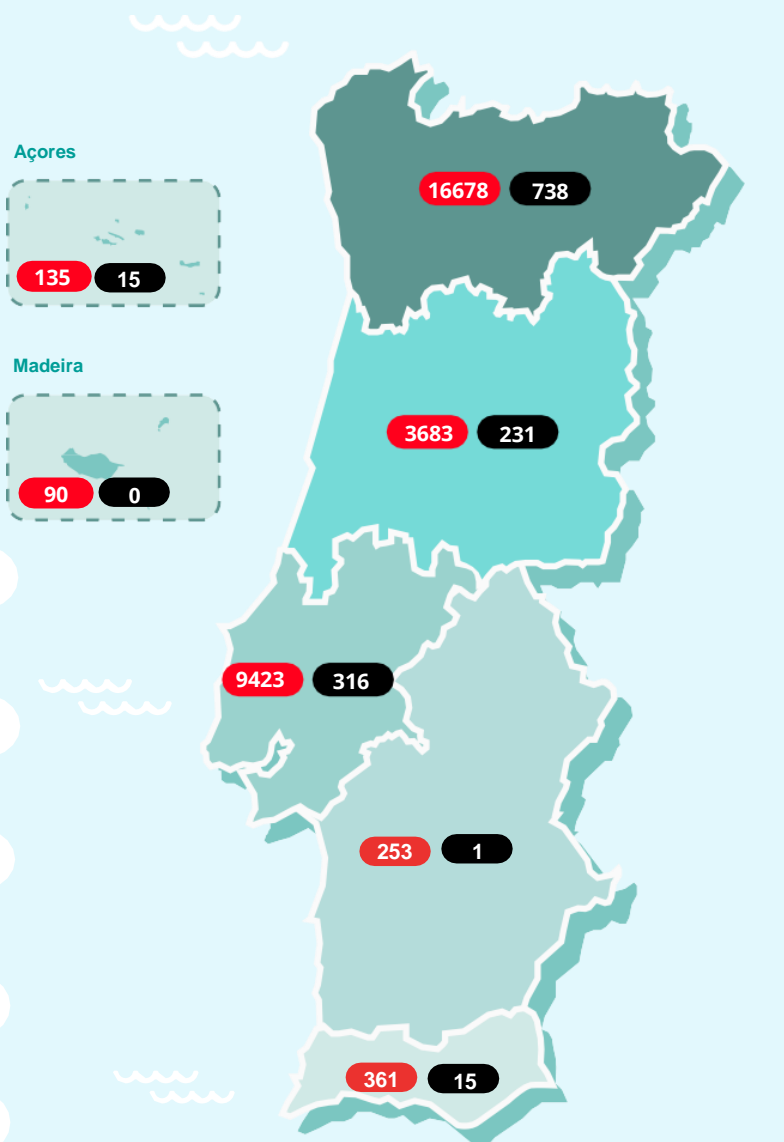


NOVO CORONAVÍRUS COVID-19

RELATÓRIO DE SITUAÇÃO

SITUAÇÃO EPIDEMIOLÓGICA EM PORTUGAL

Total de casos suspeitos (desde 1 de janeiro 2020)	309966
Total de casos confirmados	30623
Total de casos não confirmados	277228
Aguardam resultado laboratorial	2115
Casos recuperados	17549
Óbitos	1316
Contactos em Vigilância pelas Autoridades de Saúde	26328



Região de residência
ou, caso não exista informação,
região de ocorrência

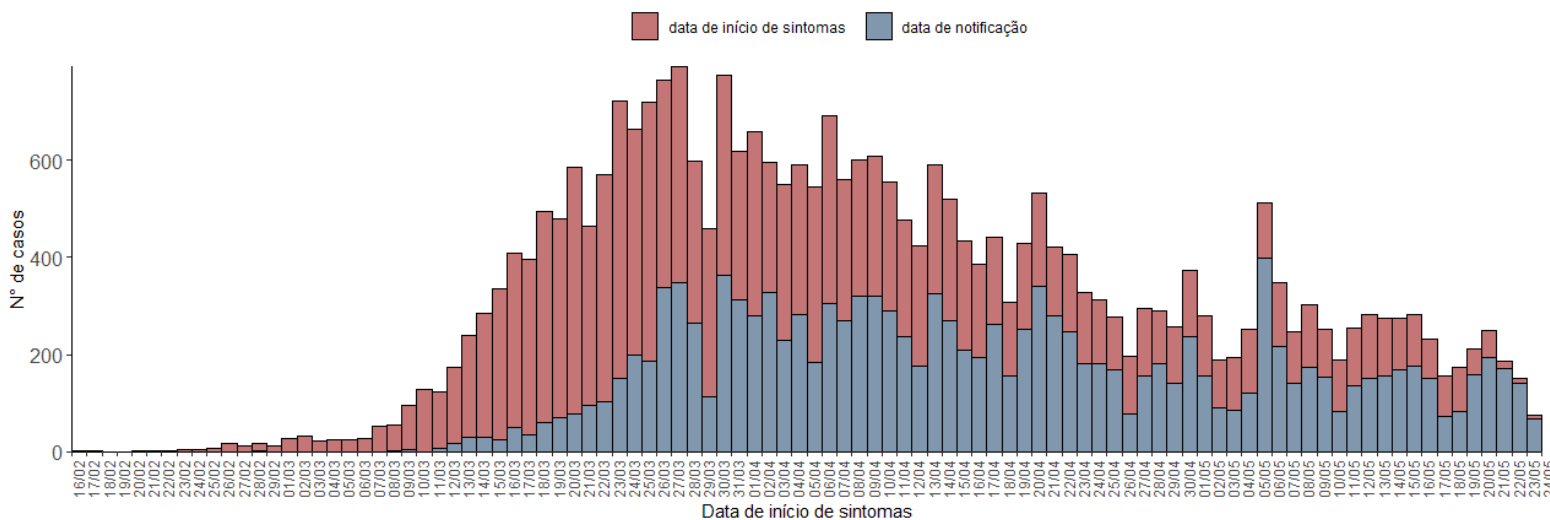
Legenda

● N.º de casos confirmados ● N.º de óbitos

NOVO CORONAVÍRUS COVID-19

RELATÓRIO DE SITUAÇÃO

Nº de casos confirmados por data de início de sintomas ou notificação



Caso não exista informação disponível sobre data de início de sintomas, é considerada a data de notificação.

CASOS IMPORTADOS

- África do Sul (2)
- Alemanha e Áustria (1)
- Alemanha e Irlanda (1)
- Alemanha (13)
- Andorra (32)
- Andorra e Espanha (1)
- Angola (3)
- Arábia Saudita (1)
- Argentina (18)
- Austrália (15)
- Áustria (8)
- Azerbaijão (1)
- Bélgica (10)
- Brasil (30)
- Cabo Verde (4)
- Canadá (6)
- Chile (2)
- China (1)
- Cuba (2)
- Dinamarca (1)
- Egipto (4)
- Emirados Árabes Unidos (48)
- Espanha (177)
- EUA (24)
- França (137)
- Guatemala (3)
- Índia (4)
- Indonésia (4)
- Irão (1)
- Irlanda (3)
- Israel (3)
- Itália (29)
- Jamaica (2)
- Japão (1)
- Luxemburgo (2)
- Maldivas (1)
- Malta (2)
- Marrocos (1)
- México (2)
- Noruega (1)
- Países Baixos (19)
- Paquistão (2)
- Polónia (1)
- Qatar (1)
- Reino Unido (88)
- República Checa (1)
- Singapura (1)
- Suécia (2)
- Suíça (45)
- Tailândia (3)
- Turquia (1)
- Ucrânia (1)
- Venezuela (1)

CARACTERIZAÇÃO DEMOGRÁFICA DOS CASOS CONFIRMADOS

GRUPO ETÁRIO	NÚMERO DE CASOS	
	MASCULINO	FEMININO
00-09 anos	295	284
10-19 anos	458	535
20-29 anos	1745	2162
30-39 anos	2000	2545
40-49 anos	2119	3042
50-59 anos	2054	3069
60-69 anos	1577	1820
70-79 anos	1186	1312
80+	1429	2991
Total	12863	17760

NOVO CORONAVÍRUS COVID-19

RELATÓRIO DE SITUAÇÃO

CARACTERIZAÇÃO DEMOGRÁFICA DOS CASOS CONFIRMADOS

CONCELHO	NÚMERO DE CASOS	CONCELHO	NÚMERO DE CASOS	CONCELHO	NÚMERO DE CASOS	CONCELHO	NÚMERO DE CASOS	CONCELHO	NÚMERO DE CASOS
Abrantes	10	Carregal do Sal	11	Lourinhã	7	Penafiel	166	Sintra	1006
Águeda	64	Cartaxo	56	Lousã	20	Penela	5	Sobral de Monte Agraço	4
Albergaria-a-Velha	87	Cascais	515	Lousada	315	Peniche	10	Soure	24
Albufeira	75	Castelo Branco	7	Macedo de Cavaleiros	22	Peso da Régua	64	Tábua	35
Alcácer do Sal	7	Castelo de Paiva	20	Madalena	5	Pinhel	23	Tavira	30
Alcanena	8	Castro Daire	104	Mafra	108	Pombal	60	Terras de Bouro	10
Alcobaça	39	Castro Marim	3	Maia	939	Ponta Delgada	8	Tomar	12
Alcochete	23	Celorico da Beira	6	Mangualde	78	Ponta do Sol	6	Tondela	13
Alenquer	68	Celorico de Basto	22	Manteigas	7	Ponte da Barca	6	Torre de Moncorvo	23
Alfândega da Fé	6	Chamusca	9	Marco de Canaveses	86	Ponte de Lima	28	Torres Novas	16
Alijó	4	Chaves	26	Marinha Grande	18	Portalegre	6	Torres Vedras	39
Almada	343	Cinfães	22	Matosinhos	1269	Portel	6	Trancoso	18
Almeida	4	Coimbra	574	Mealhada	17	Portimão	38	Trofa	146
Almeirim	18	Condeixa-a-Nova	154	Melgaço	62	Porto	1347	Vagos	22
Almodôvar	9	Coruche	41	Mira	5	Porto de Mós	9	Vale de Cambra	155
Alpiarça	11	Covilhã	7	Miranda do Corvo	17	Porto Santo	4	Valença	12
Alvaiázere	24	Cuba	4	Miranda do Douro	10	Póvoa de Lanhoso	58	Valongo	755
Amadora	656	Elvas	9	Mirandela	21	Póvoa de Varzim	156	Valpaços	6
Amarante	95	Entroncamento	6	Mogadouro	5	Reguengos de Monsaraz	7	Velas	5
Amares	78	Espinho	88	Moimenta da Beira	15	Resende	64	Vendas Novas	8
Anadia	43	Esposende	46	Moita	131	Ribeira de Pena	3	Viana do Castelo	184
Ansião	5	Estarreja	95	Monção	114	Rio Maior	19	Vieira do Minho	36
Arcos de Valdevez	73	Évora	25	Montemor-o-Novo	7	Sabrosa	7	Vila da Praia da Vitória	7
Arganil	8	Fafe	121	Montemor-o-Velho	30	Salvaterra de Magos	10	Vila do Conde	291
Arouca	40	Faro	66	Montijo	116	Santa Comba Dão	9	Vila Flor	4
Arruda dos Vinhos	12	Felgueiras	402	Mortágua	11	Santa Cruz	5	Vila Franca de Xira	349
Aveiro	334	Figueira da Foz	33	Moura	71	Santa Maria da Feira	476	Vila Nova de Cerveira	8
Azambuja	60	Figueiró dos Vinhos	4	Murça	20	Santa Marta de Penaguião	3	Vila Nova de Famalicão	398
Baião	26	Fornos de Algodres	3	Murtosa	17	Santarém	105	Vila Nova de Gaia	1552
Barcelos	298	Funchal	26	Nelas	19	Santiago do Cacém	17	Vila Nova de Poiares	6
Barreiro	198	Fundão	4	Nordeste	29	Santo Tirso	391	Vila Pouca de Aguiar	6
Batalha	4	Góis	10	Odemira	8	São Brás de Alportel	3	Vila Real	152
Beja	14	Gondomar	1077	Odivelas	445	São João da Madeira	70	Vila Real de Santo António	13
Benavente	35	Gouveia	22	Oeiras	358	São Pedro do Sul	9	Vila Verde	228
Bombarral	4	Grândola	11	Olhão	12	São Roque do Pico	3	Vimioso	11
Braga	1209	Guarda	24	Oliveira de Azeméis	207	Sátão	8	Vinhais	30
Bragança	119	Guimarães	707	Oliveira de Frades	12	Seia	13	Viseu	99
Cabeceiras de Basto	17	Horta	6	Oliveira do Bairro	37	Seixal	307	Vizela	135
Cadaval	9	Ílhavo	128	Oliveira do Hospital	22	Sernancelhe	6	Vouzela	8
Caldas da Rainha	25	Lagoa	9	Ourém	28	Serpa	14		
Calheta	4	Lagos	4	Ovar	652	Sertão	4		
Câmara de Lobos	38	Lamego	39	Paços de Ferreira	306	Sesimbra	32		
Caminha	19	Leiria	81	Palmela	27	Setúbal	83		
Cantanhede	69	Lisboa	2177	Paredes	334	Sever do Vouga	43		
Carraceda de Ansiães	5	Loulé	64	Paredes de Coura	7	Silves	24		
		Loures	819	Pedrógão Grande	3				
				Penacova	21				

Notas metodológicas: A informação apresentada refere ao total de notificações clínicas no sistema SINAVE, correspondente a 91% dos casos confirmados. Dados por concelho de ocorrência, apresentados por ordem alfabética. Quando os casos confirmados são inferiores a 3, por motivos de confidencialidade, os dados não são apresentados.

NOVO CORONAVÍRUS COVID-19

RELATÓRIO DE SITUAÇÃO

CARACTERIZAÇÃO CLÍNICA DOS CASOS CONFIRMADOS

NÚMERO DE CASOS
INTERNADOS

536

NÚMERO DE CASOS
INTERNADOS EM UCI

78

Informação reportada pelos Hospitais, Administrações Regionais de Saúde e Regiões Autónomas

FEBRE	TOSSE	DIFICULDADE RESPIRATÓRIA	CEFALEIA	DORES MUSCULARES	FRAQUEZA GENERALIZADA
29%	40%	12%	19%	21%	15%

Informação reportada relativa a sintomas em 91% dos casos confirmados

CARACTERIZAÇÃO DOS ÓBITOS OCORRIDOS

GRUPO ETÁRIO	NÚMERO DE CASOS	
	MASCULINO	FEMININO
00-09 anos	0	0
10-19 anos	0	0
20-29 anos	1	0
30-39 anos	0	0
40-49 anos	9	6
50-59 anos	27	12
60-69 anos	75	40
70-79 anos	148	105
80+	383	510
Total	643	673

Saiba mais em <https://covid19.min-saude.pt/>

