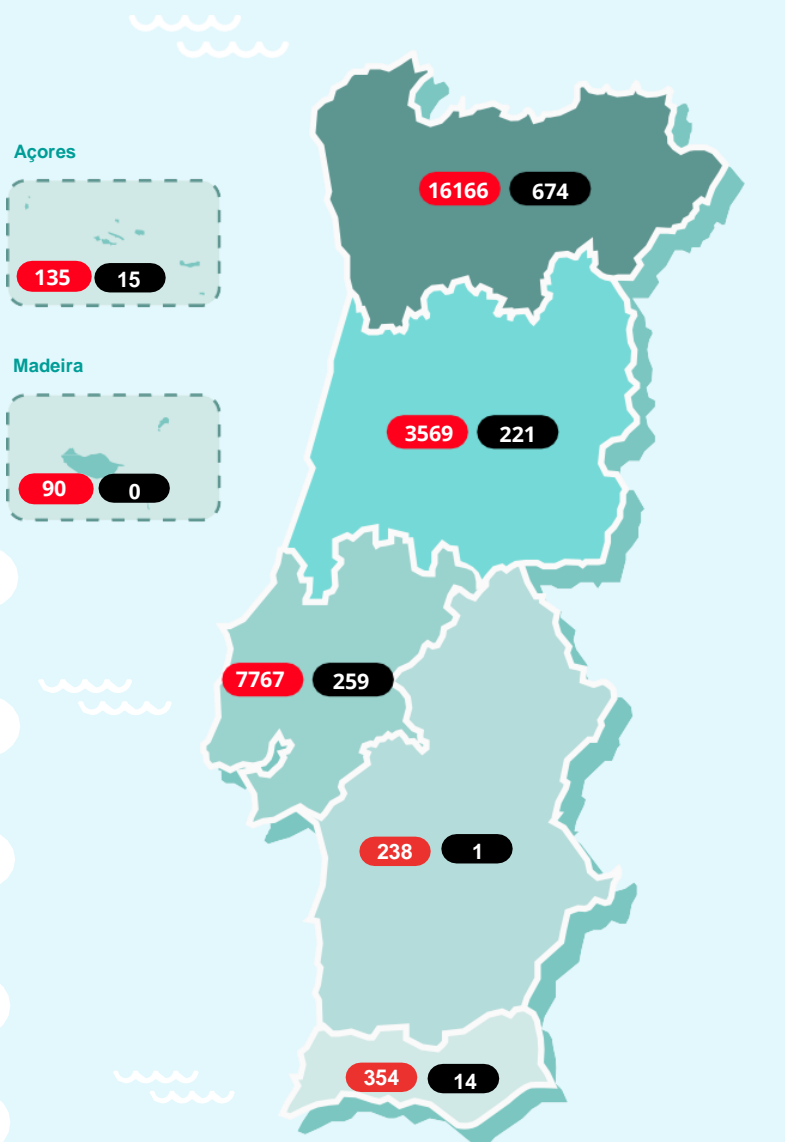


NOVO CORONAVÍRUS COVID-19

RELATÓRIO DE SITUAÇÃO

SITUAÇÃO EPIDEMIOLÓGICA EM PORTUGAL

Total de casos suspeitos (desde 1 de janeiro 2020)	286285
Total de casos confirmados	28319
Total de casos não confirmados	255290
Aguardam resultado laboratorial	2676
Casos recuperados	3198
Óbitos	1184
Contactos em Vigilância pelas Autoridades de Saúde	26082



Região de residência
ou, caso não exista informação,
região de ocorrência

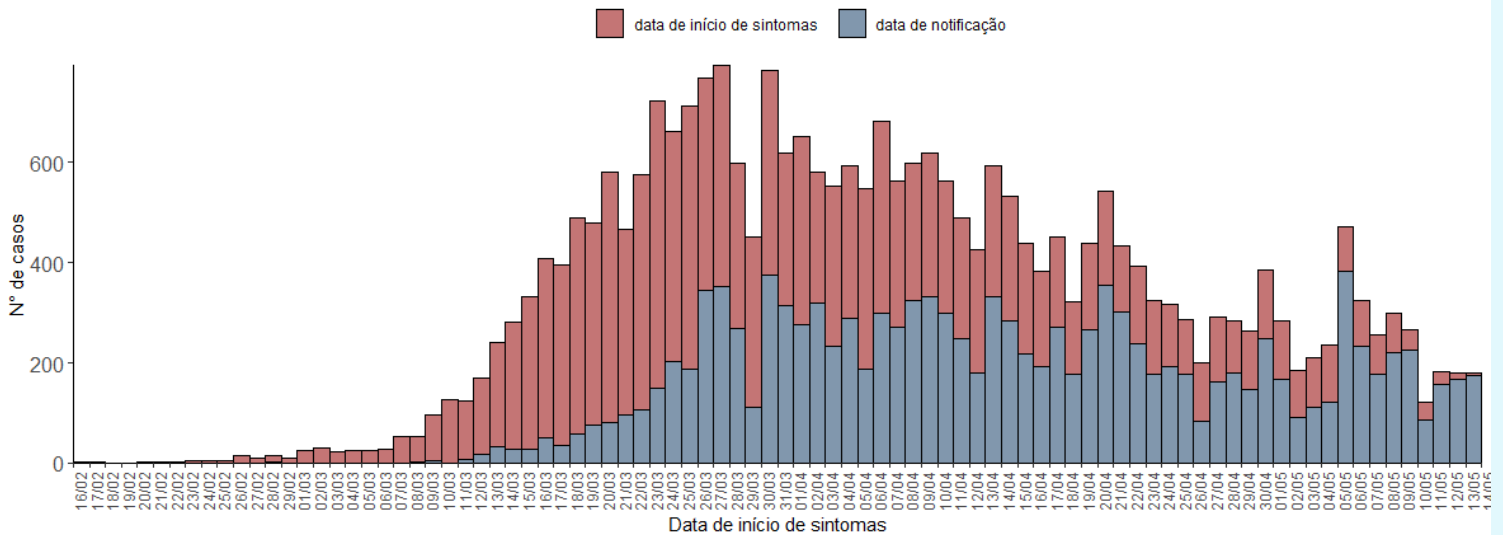
Legenda

● N.º de casos confirmados ● N.º de óbitos

NOVO CORONAVÍRUS COVID-19

RELATÓRIO DE SITUAÇÃO

Nº de casos confirmados por data de início de sintomas ou notificação



Caso não exista informação disponível sobre data de início de sintomas, é considerada a data de notificação.

CASOS IMPORTADOS

África do Sul (2)	Indonésia (4)
Alemanha e Áustria (1)	Irão (1)
Alemanha e Irlanda (1)	Irlanda (3)
Alemanha (13)	Israel (3)
Andorra (32)	Itália (29)
Andorra e Espanha (1)	Jamaica (2)
Angola (6)	Japão (1)
Arábia Saudita (1)	Luxemburgo (2)
Argentina (18)	Maldivas (1)
Austrália (15)	Malta (2)
Áustria (8)	Marrocos (1)
Azerbaijão (1)	México (2)
Bélgica (10)	Noruega (1)
Brasil (30)	Países Baixos (19)
Cabo Verde (4)	Paquistão (2)
Canadá (6)	Polónia (1)
Chile (2)	Qatar (1)
China (1)	Reino Unido (88)
Cuba (2)	República Checa (1)
Dinamarca (1)	Singapura (1)
Egipto (4)	Suécia (2)
Emirados Árabes Unidos (48)	Suíça (45)
Espanha (177)	Tailândia (3)
EUA (24)	Turquia (1)
França (137)	Ucrânia (1)
Guatemala (3)	Venezuela (1)
Índia (4)	

CARACTERIZAÇÃO DEMOGRÁFICA DOS CASOS CONFIRMADOS

GRUPO ETÁRIO	NÚMERO DE CASOS	
	MASCULINO	FEMININO
00-09 anos	246	245
10-19 anos	411	469
20-29 anos	1519	1931
30-39 anos	1753	2348
40-49 anos	1905	2853
50-59 anos	1895	2897
60-69 anos	1469	1706
70-79 anos	1116	1272
80+	1383	2901
Total	11697	16622

NOVO CORONAVÍRUS COVID-19

RELATÓRIO DE SITUAÇÃO

CARACTERIZAÇÃO DEMOGRÁFICA DOS CASOS CONFIRMADOS

CONCELHO	NÚMERO DE CASOS	CONCELHO	NÚMERO DE CASOS	CONCELHO	NÚMERO DE CASOS	CONCELHO	NÚMERO DE CASOS	CONCELHO	NÚMERO DE CASOS
Abrantes	8	Carregal do Sal	11	Lourinhã	5	Penafiel	157	Sintra	790
Águeda	60	Cartaxo	46	Lousã	16	Penela	4	Soure	22
Albergaria-a-Velha	87	Cascais	459	Lousada	283	Peniche	8	Tábua	33
Albufeira	74	Castelo Branco	5	Macedo de Cavaleiros	20	Peso da Régua	59	Tavira	30
Alcácer do Sal	5	Castelo de Paiva	19	Madalena	5	Pinhel	23	Terras de Bouro	8
Alcanena	8	Castro Daire	104	Mafra	95	Pombal	60	Tomar	12
Alcobaça	36	Castro Marim	3	Maia	909	Ponta Delgada	8	Tondela	13
Alcochete	20	Celorico da Beira	6	Mangualde	77	Ponta do Sol	6	Torre de Moncorvo	23
Alenquer	43	Celorico de Basto	23	Manteigas	7	Ponte da Barca	6	Torres Novas	14
Alfândega da Fé	6	Chamusca	9	Marco de Canaveses	85	Ponte de Lima	27	Torres Vedras	31
Alijó	4	Chaves	26	Marinha Grande	18	Portalegre	5	Trancoso	18
Almada	286	Cinfães	19	Matosinhos	1220	Portel	6	Trofa	143
Almeida	4	Coimbra	564	Mealhada	17	Portimão	38	Vagos	21
Almeirim	16	Condeixa-a-Nova	144	Melgaço	54	Porto	1311	Vale de Cambra	153
Almodôvar	9	Coruche	38	Mira	5	Porto de Mós	9	Valença	12
Alpiarça	7	Covilhã	7	Miranda do Corvo	16	Porto Santo	4	Valongo	737
Alvaiázere	24	Cuba	4	Miranda do Douro	10	Póvoa de Lanhoso	58	Valpaços	6
Amadora	496	Elvas	8	Mirandela	19	Póvoa de Varzim	145	Velas	5
Amarante	93	Entroncamento	6	Mogadouro	4	Reguengos de Monsaraz	7	Vendas Novas	8
Amares	68	Espinho	78	Moimenta da Beira	15	Resende	63	Viana do Castelo	177
Anadia	41	Esposende	44	Moita	103	Ribeira de Pena	3	Vieira do Minho	34
Ansião	5	Estarreja	92	Monção	110	Rio Maior	18	Vila da Praia da Vitória	7
Arcos de Valdevez	70	Évora	23	Montemor-o-Novo	7	Sabrosa	7	Vila do Conde	283
Arganil	8	Fafe	104	Montemor-o-Velho	26	Salvaterra de Magos	10	Vila Flor	4
Arouca	37	Faro	60	Montijo	96	Santa Comba Dão	9	Vila Franca de Xira	286
Arruda dos Vinhos	8	Felgueiras	388	Mortágua	11	Santa Cruz	5	Vila Nova de Cerveira	7
Aveiro	324	Figueira da Foz	32	Moura	68	Santa Maria da Feira	448	Vila Nova de Famalicão	386
Azambuja	53	Figueiró dos Vinhos	4	Murça	19	Santa Marta de Penaguião	3	Vila Nova de Foz Côa	72
Baião	22	Fornos de Algodres	3	Murtosa	17	Santarém	86	Vila Nova de Gaia	1463
Barcelos	281	Funchal	26	Nelas	19	Santiago do Cacém	16	Vila Nova de Poiares	5
Barreiro	151	Fundão	4	Nordeste	18	Santo Tirso	374	Vila Pouca de Aguiar	4
Batalha	4	Góis	10	Odemira	7	São João da Madeira	66	Vila Real	150
Beja	13	Gondomar	1051	Odivelas	318	São Pedro do Sul	9	Vila Real de Santo António	13
Benavente	30	Gouveia	21	Oeiras	297	São Roque do Pico	3	Vila Verde	214
Bombarral	4	Grândola	10	Olhão	12	Sátão	8	Vimioso	10
Braga	1153	Guarda	22	Oliveira de Azeméis	193	Seia	13	Vinhais	28
Bragança	119	Guimarães	668	Oliveira de Frades	12	Seixal	219	Viseu	98
Cabeceiras de Basto	15	Horta	6	Oliveira do Bairro	32	Sernancelhe	6	Vizela	104
Cadaval	8	Horta	6	Oliveira do Hospital	16	Serpa	14	Vouzela	8
Caldas da Rainha	25	Ílhavo	120	Ourém	28	Sertã	4		
Calheta	4	Lagoa	9	Ovar	636	Sesimbra	23		
Câmara de Lobos	38	Lagos	3	Paços de Ferreira	291	Setúbal	71		
Caminha	17	Lamego	37	Palmela	20	Sever do Vouga	41		
Cantanhede	65	Leiria	79	Paredes	323	Silves	21		
Carraceda de Ansiães	6	Lisboa	1835	Paredes de Coura	7				
		Loulé	64	Pedrógão Grande	3				
		Loures	576	Penacova	21				

Notas metodológicas: A informação apresentada refere ao total de notificações clínicas no sistema SINAVE, correspondente a 89% dos casos confirmados. Dados por concelho de ocorrência, apresentados por ordem alfabética. Quando os casos confirmados são inferiores a 3, por motivos de confidencialidade, os dados não são apresentados.

NOVO CORONAVÍRUS COVID-19

RELATÓRIO DE SITUAÇÃO

CARACTERIZAÇÃO CLÍNICA DOS CASOS CONFIRMADOS

NÚMERO DE CASOS
INTERNADOS

680

NÚMERO DE CASOS
INTERNADOS EM UCI

108

Informação reportada pelos Hospitais, Administrações Regionais de Saúde e Regiões Autónomas

FEBRE	TOSSE	DIFICULDADE RESPIRATÓRIA	CEFALEIA	DORES MUSCULARES	FRAQUEZA GENERALIZADA
30%	42%	12%	20%	21%	15%

Informação reportada relativa a sintomas em 89% dos casos confirmados

CARACTERIZAÇÃO DOS ÓBITOS OCORRIDOS

GRUPO ETÁRIO	NÚMERO DE CASOS	
	MASCULINO	FEMININO
00-09 anos	0	0
10-19 anos	0	0
20-29 anos	1	0
30-39 anos	0	0
40-49 anos	7	6
50-59 anos	28	11
60-69 anos	67	37
70-79 anos	136	99
80+	337	455
Total	576	608

Saiba mais em <https://covid19.min-saude.pt/>

