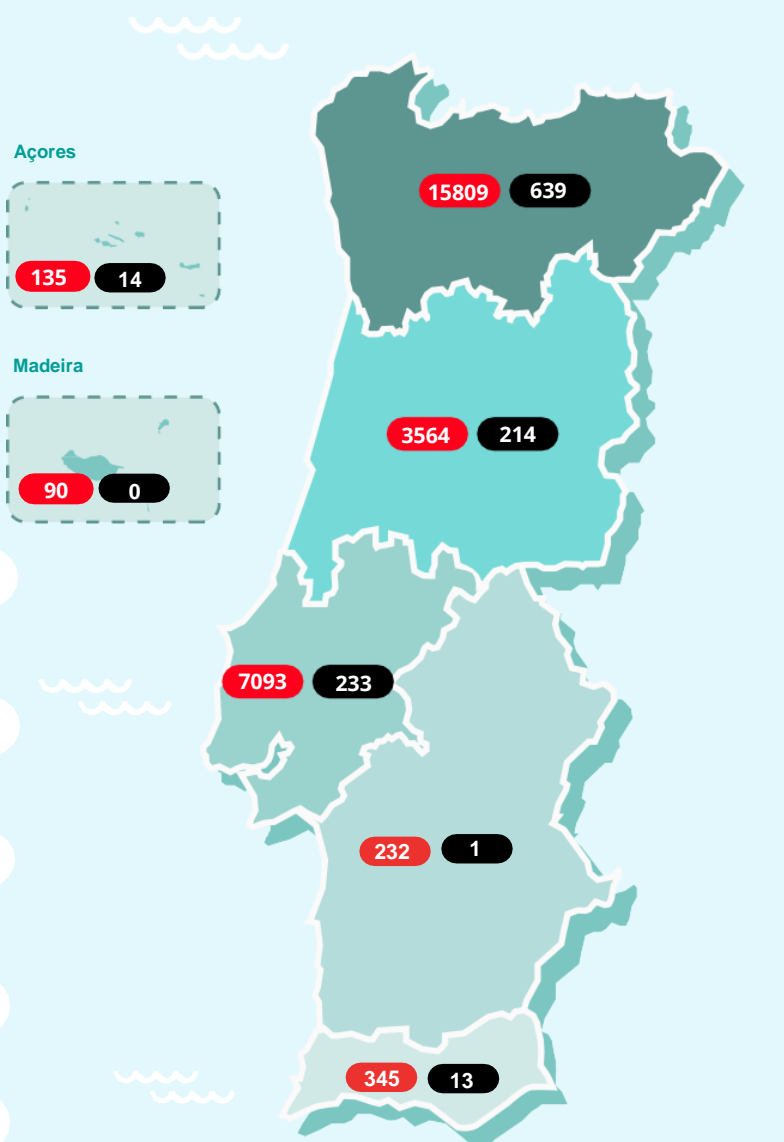


# NOVO CORONAVÍRUS COVID-19

## RELATÓRIO DE SITUAÇÃO

### SITUAÇÃO EPIDEMIOLÓGICA EM PORTUGAL

Total de casos suspeitos (desde 1 de janeiro 2020)	269266
Total de casos confirmados	27268
Total de casos não confirmados	239014
Aguardam resultado laboratorial	2984
Casos recuperados	2422
Óbitos	1114
Contactos em Vigilância pelas Autoridades de Saúde	26829



Região de residência  
ou, caso não exista informação,  
região de ocorrência

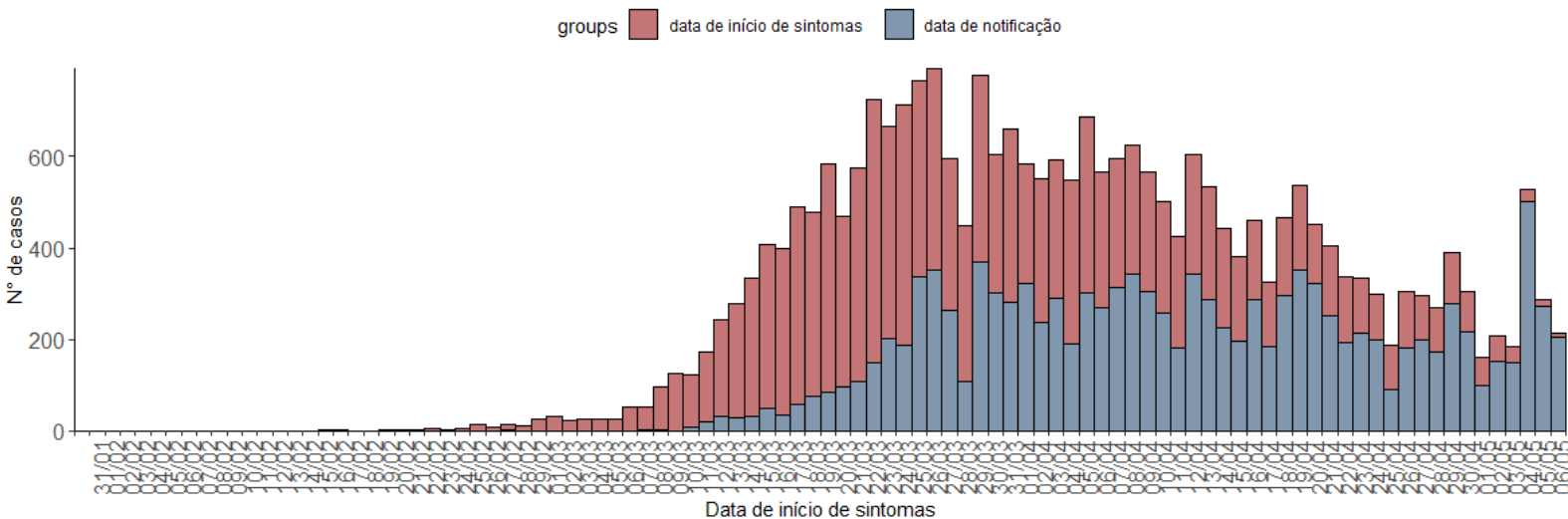
#### Legenda

● N.º de casos confirmados ● N.º de óbitos

# NOVO CORONAVÍRUS COVID-19

## RELATÓRIO DE SITUAÇÃO

Nº de casos confirmados por data de início de sintomas ou notificação



### CASOS IMPORTADOS

África do Sul (2)	Indonésia (4)
Alemanha e Áustria (1)	Irão (1)
Alemanha e Irlanda (1)	Irlanda (3)
Alemanha (13)	Israel (3)
Andorra (32)	Itália (29)
Andorra e Espanha (1)	Jamaica (2)
Angola (6)	Japão (1)
Arábia Saudita (1)	Luxemburgo (2)
Argentina (18)	Maldivas (1)
Austrália (15)	Malta (2)
Áustria (8)	Marrocos (1)
Azerbaijão (1)	México (2)
Bélgica (10)	Noruega (1)
Brasil (30)	Países Baixos (19)
Cabo Verde (4)	Paquistão (2)
Canadá (6)	Polónia (1)
Chile (2)	Qatar (1)
China (1)	Reino Unido (88)
Cuba (2)	República Checa (1)
Dinamarca (1)	Singapura (1)
Egipto (4)	Suécia (2)
Emirados Árabes Unidos (48)	Suíça (45)
Espanha (177)	Tailândia (3)
EUA (24)	Turquia (1)
França (137)	Ucrânia (1)
Guatemala (3)	Venezuela (1)
Índia (4)	

Caso não exista informação disponível sobre data de início de sintomas, é considerada a data de notificação.

### CARACTERIZAÇÃO DEMOGRÁFICA DOS CASOS CONFIRMADOS

GRUPO ETÁRIO	NÚMERO DE CASOS	
	MASCULINO	FEMININO
00-09 anos	229	235
10-19 anos	381	438
20-29 anos	1439	1831
30-39 anos	1668	2264
40-49 anos	1807	2791
50-59 anos	1801	2804
60-69 anos	1429	1668
70-79 anos	1090	1228
80+	1337	2828
Total	11181	16087

# NOVO CORONAVÍRUS COVID-19

## RELATÓRIO DE SITUAÇÃO

### CARACTERIZAÇÃO DEMOGRÁFICA DOS CASOS CONFIRMADOS

CONCELHO	NÚMERO DE CASOS	CONCELHO	NÚMERO DE CASOS	CONCELHO	NÚMERO DE CASOS	CONCELHO	NÚMERO DE CASOS	CONCELHO	NÚMERO DE CASOS
Abrantes	8	Carregal do Sal	11	Lourinhã	5	Penafiel	152	Sintra	697
Águeda	56	Cartaxo	44	Lousã	16	Penela	4	Soure	22
Albergaria-a-Velha	87	Cascais	432	Lousada	238	Peniche	8	Tábua	33
Albufeira	71	Castelo Branco	5	Macedo de Cavaleiros	20	Peso da Régua	59	Tavira	30
Alcácer do Sal	5	Castelo de Paiva	15	Madalena	5	Pinhel	22	Terras de Bouro	8
Alcanena	8	Castro Daire	104	Mafra	87	Pombal	60	Tomar	11
Alcobaça	30	Castro Marim	3	Maia	906	Ponta Delgada	8	Tondela	13
Alcochete	16	Celorico da Beira	6	Mangualde	76	Ponta do Sol	6	Torre de Moncorvo	23
Alenquer	33	Celorico de Basto	21	Manteigas	7	Ponte da Barca	6	Torres Novas	12
Alfândega da Fé	5	Chamusca	9	Marco de Canaveses	79	Ponte de Lima	26	Torres Vedras	31
Alijó	4	Chaves	26	Marinha Grande	17	Portalegre	5	Trancoso	18
Almada	258	Cinfães	17	Matosinhos	1192	Portel	6	Trofa	141
Almeida	4	Coimbra	556	Mealhada	17	Portimão	38	Vagos	20
Almeirim	15	Condeixa-a-Nova	142	Melgaço	54	Porto	1295	Vale de Cambra	149
Almodôvar	9	Coruche	37	Mira	5	Porto de Mós	9	Valença	12
Alpiarça	7	Covilhã	7	Miranda do Corvo	16	Porto Santo	4	Valongo	734
Alvaiázere	24	Cuba	3	Miranda do Douro	8	Póvoa de Lanhoso	58	Valpaços	6
Amadora	422	Elvas	8	Mirandela	19	Póvoa de Varzim	141	Velas	5
Amarante	90	Entroncamento	6	Mogadouro	3	Reguengos de Monsaraz	7	Vendas Novas	7
Amares	68	Espinho	76	Moimenta da Beira	13	Resende	63	Viana do Castelo	172
Anadia	40	Esposende	43	Moita	89	Ribeira de Pena	3	Vieira do Minho	34
Ansião	5	Estarreja	77	Monção	105	Rio Maior	16	Vila da Praia da Vitória	7
Arcos de Valdevez	67	Évora	22	Montemor-o-Novo	7	Sabrosa	7	Vila do Conde	274
Arganil	8	Fafe	102	Montemor-o-Velho	25	Salvaterra de Magos	8	Vila Flor	3
Arouca	36	Faro	60	Montijo	71	Santa Comba Dão	9	Vila Franca de Xira	235
Arruda dos Vinhos	6	Felgueiras	370	Mortágua	9	Santa Cruz	5	Vila Nova de Cerveira	7
Aveiro	300	Figueira da Foz	31	Moura	57	Santa Maria da Feira	437	Vila Nova de Famalicão	382
Azambuja	38	Figueiró dos Vinhos	4	Murça	19	Santa Marta de Penaguião	3	Vila Nova de Foz Côa	72
Baião	16	Fornos de Algodres	3	Murtosa	13	Santarém	83	Vila Nova de Gaia	1445
Barcelos	275	Funchal	26	Nelas	19	Santiago do Cacém	15	Vila Nova de Poiares	4
Barreiro	132	Fundão	4	Nordeste	14	Santo Tirso	369	Vila Pouca de Aguiar	4
Batalha	4	Góis	9	Odemira	6	São João da Madeira	64	Vila Real	150
Beja	11	Gondomar	1046	Odivelas	263	São Pedro do Sul	9	Vila Real de Santo António	13
Benavente	28	Gouveia	21	Oeiras	259	São Roque do Pico	3	Vila Verde	214
Bombarral	4	Grândola	10	Olhão	12	Sátão	7	Vimioso	9
Braga	1146	Guarda	20	Oliveira de Azeméis	186	Seia	14	Vinhais	28
Bragança	116	Guimarães	647	Oliveira de Frades	12	Seixal	178	Viseu	97
Cabeceiras de Basto	15	Horta	6	Oliveira do Bairro	28	Sernancelhe	6	Vizela	101
Cadaval	6	Ílhavo	111	Oliveira do Hospital	11	Serpa	15	Vouzela	8
Caldas da Rainha	23	Lagoa	9	Ourém	28	Sertã	4		
Calheta	4	Lagos	3	Paços de Ferreira	285	Sesimbra	23		
Câmara de Lobos	38	Lamego	37	Palmela	20	Sever do Vouga	36		
Caminha	16	Leiria	79	Paredes	317	Silves	21		
Cantanhede	63	Lisboa	1700	Paredes de Coura	7				
Carraceda de Ansiães	6	Loulé	62	Pedrógão Grande	3				
		Loures	464	Penacova	20				

Notas metodológicas: A informação apresentada refere ao total de notificações clínicas no sistema SINAVE, correspondente a 88% dos casos confirmados. Dados por concelho de ocorrência, apresentados por ordem alfabética. Quando os casos confirmados são inferiores a 3, por motivos de confidencialidade, os dados não são apresentados.

# NOVO CORONAVÍRUS COVID-19

## RELATÓRIO DE SITUAÇÃO

### CARACTERIZAÇÃO CLÍNICA DOS CASOS CONFIRMADOS

NÚMERO DE CASOS  
INTERNADOS

842

NÚMERO DE CASOS  
INTERNADOS EM UCI

127

Informação reportada pelos Hospitais, Administrações Regionais de Saúde e Regiões Autónomas

FEBRE	TOSSE	DIFICULDADE RESPIRATÓRIA	CEFALEIA	DORES MUSCULARES	FRAQUEZA GENERALIZADA
30%	42%	12%	20%	21%	16%

Informação reportada relativa a sintomas em 88% dos casos confirmados

### CARACTERIZAÇÃO DOS ÓBITOS OCORRIDOS

GRUPO ETÁRIO	NÚMERO DE CASOS	
	MASCULINO	FEMININO
00-09 anos	0	0
10-19 anos	0	0
20-29 anos	1	0
30-39 anos	0	0
40-49 anos	5	5
50-59 anos	24	9
60-69 anos	61	34
70-79 anos	133	93
80+	321	428
Total	545	569

Saiba mais em <https://covid19.min-saude.pt/>

