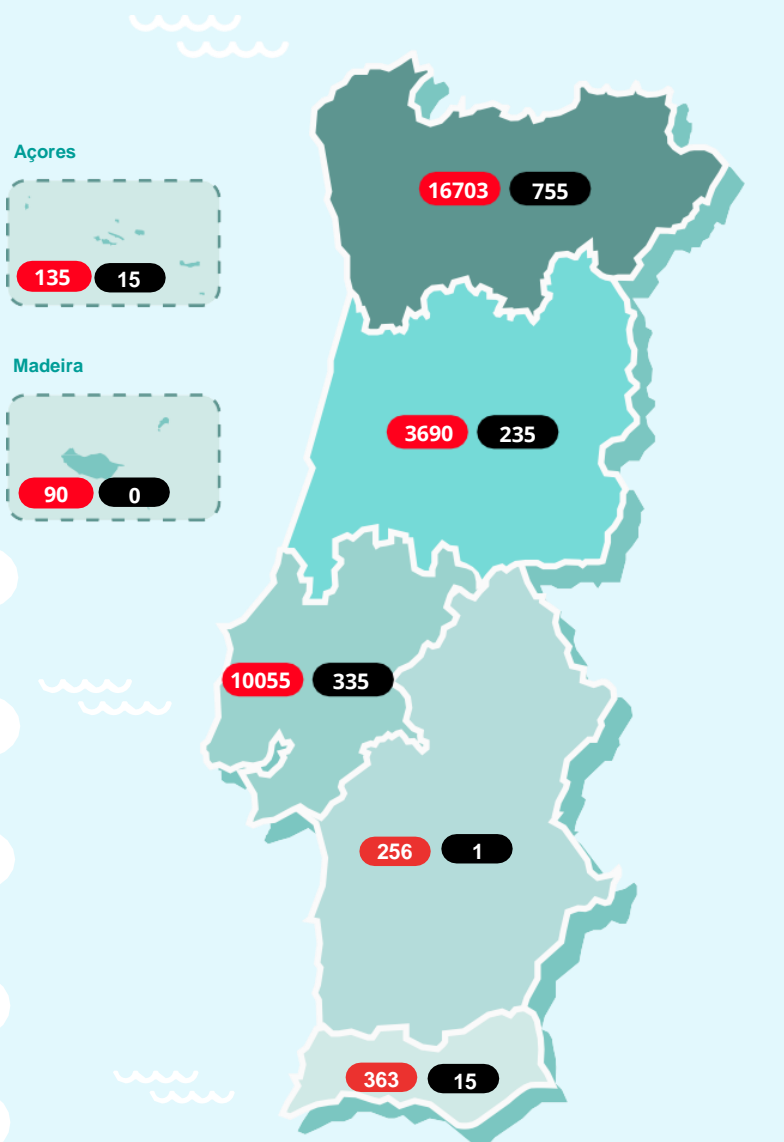


NOVO CORONAVÍRUS COVID-19

RELATÓRIO DE SITUAÇÃO

SITUAÇÃO EPIDEMIOLÓGICA EM PORTUGAL

Total de casos suspeitos (desde 1 de janeiro 2020)	316364
Total de casos confirmados	31292
Total de casos não confirmados	283186
Aguardam resultado laboratorial	1886
Casos recuperados	18349
Óbitos	1356
Contactos em Vigilância pelas Autoridades de Saúde	27141



Região de residência
ou, caso não exista informação,
região de ocorrência

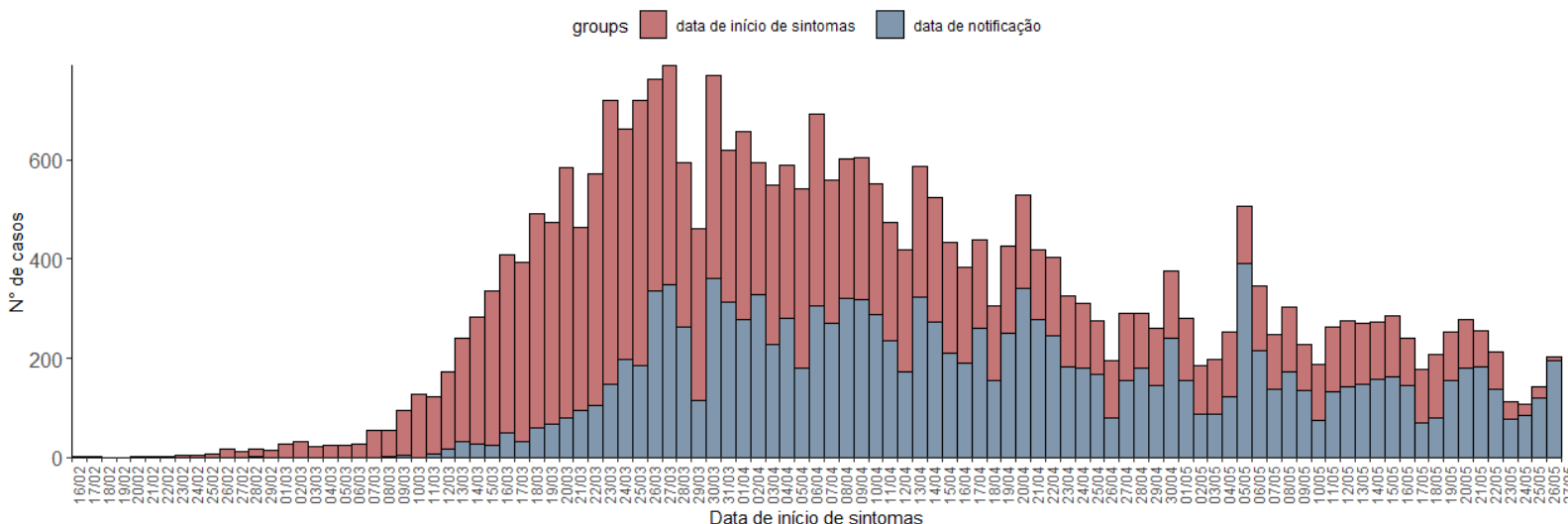
Legenda

● N.º de casos confirmados ● N.º de óbitos

NOVO CORONAVÍRUS COVID-19

RELATÓRIO DE SITUAÇÃO

Nº de casos confirmados por data de início de sintomas ou notificação



Caso não exista informação disponível sobre data de início de sintomas, é considerada a data de notificação.

CASOS IMPORTADOS

- África do Sul (2)
- Alemanha e Áustria (1)
- Alemanha e Irlanda (1)
- Alemanha (13)
- Andorra (32)
- Andorra e Espanha (1)
- Angola (3)
- Arábia Saudita (1)
- Argentina (18)
- Austrália (15)
- Áustria (8)
- Azerbaijão (1)
- Bélgica (10)
- Brasil (30)
- Cabo Verde (4)
- Canadá (6)
- Chile (2)
- China (1)
- Cuba (2)
- Dinamarca (1)
- Egipto (4)
- Emirados Árabes Unidos (48)
- Espanha (177)
- EUA (24)
- França (137)
- Guatemala (3)
- Índia (4)
- Indonésia (4)
- Irão (1)
- Irlanda (3)
- Israel (3)
- Itália (29)
- Jamaica (2)
- Japão (1)
- Luxemburgo (2)
- Maldivas (1)
- Malta (2)
- Marrocos (1)
- México (2)
- Noruega (1)
- Países Baixos (19)
- Paquistão (2)
- Polónia (1)
- Qatar (1)
- Reino Unido (88)
- República Checa (1)
- Singapura (1)
- Suécia (2)
- Suíça (45)
- Tailândia (3)
- Turquia (1)
- Ucrânia (1)
- Venezuela (1)

CARACTERIZAÇÃO DEMOGRÁFICA DOS CASOS CONFIRMADOS

GRUPO ETÁRIO	NÚMERO DE CASOS	
	MASCULINO	FEMININO
00-09 anos	310	297
10-19 anos	478	559
20-29 anos	1828	2221
30-39 anos	2082	2597
40-49 anos	2189	3076
50-59 anos	2100	3112
60-69 anos	1619	1844
70-79 anos	1204	1316
80+	1446	3014
Total	13256	18036

NOVO CORONAVÍRUS COVID-19

RELATÓRIO DE SITUAÇÃO

CARACTERIZAÇÃO DEMOGRÁFICA DOS CASOS CONFIRMADOS

CONCELHO	NÚMERO DE CASOS	CONCELHO	NÚMERO DE CASOS	CONCELHO	NÚMERO DE CASOS	CONCELHO	NÚMERO DE CASOS	CONCELHO	NÚMERO DE CASOS
Abrantes	16	Carregal do Sal	11	Lourinhã	7	Penafiel	170	Sintra	1140
Águeda	65	Cartaxo	57	Lousã	20	Penela	5	Sobral de Monte Agraço	4
Albergaria-a-Velha	88	Cascais	534	Lousada	332	Peniche	10	Soure	25
Albufeira	76	Castelo Branco	7	Macedo de Cavaleiros	22	Peso da Régua	65	Tábua	35
Alcácer do Sal	7	Castelo de Paiva	20	Madalena	5	Pinhel	23	Tavira	30
Alcanena	8	Castro Daire	104	Maia	115	Pombal	60	Terras de Bouro	10
Alcobaça	39	Castro Marim	3	Mangualde	78	Ponta Delgada	8	Tomar	12
Alcochete	23	Celorico da Beira	6	Manteigas	7	Ponte do Sol	6	Tondela	13
Alenquer	78	Celorico de Basto	23	Marco de Canaveses	90	Ponte da Barca	6	Torre de Moncorvo	23
Alfândega da Fé	6	Chamusca	9	Marinha Grande	18	Ponte de Lima	28	Torres Novas	18
Alijó	4	Chaves	26	Matosinhos	1275	Portalegre	6	Torres Vedras	42
Almada	361	Cinfães	24	Mealhada	18	Portel	6	Trancoso	18
Almeida	4	Coimbra	577	Melgaço	63	Portimão	38	Trofa	146
Almeirim	20	Condeixa-a-Nova	155	Mira	6	Porto	1349	Vagos	22
Almodôvar	8	Coruche	47	Miranda do Corvo	17	Porto de Mós	9	Vale de Cambra	155
Alpiarça	12	Covilhã	7	Miranda do Douro	10	Porto Santo	4	Valença	12
Alvaiázere	24	Cuba	4	Mirandela	21	Póvoa de Lanhoso	61	Valongo	757
Amadora	728	Elvas	9	Mogadouro	5	Póvoa de Varzim	157	Valpaços	6
Amarante	95	Entroncamento	8	Moimenta da Beira	15	Reguengos de Monsaraz	7	Velas	5
Amares	78	Espinho	89	Moita	146	Ribeira de Pena	3	Vendas Novas	8
Anadia	43	Esposende	46	Monção	116	Rio Maior	19	Viana do Castelo	186
Ansião	5	Estarreja	95	Montemor-o-Novo	7	Sabrosa	7	Vieira do Minho	37
Arcos de Valdevez	73	Évora	26	Montemor-o-Velho	30	Salvaterra de Magos	11	Vila da Praia da Vitória	7
Arganil	8	Fafe	121	Montijo	116	Santa Comba Dão	9	Vila do Conde	292
Arouca	41	Faro	66	Mortágua	11	Santa Cruz	5	Vila Flor	4
Arruda dos Vinhos	12	Felgueiras	403	Moura	71	Santa Maria da Feira	480	Vila Franca de Xira	377
Aveiro	334	Figueira da Foz	34	Murça	20	Santa Marta de Penaguião	3	Vila Nova de Cerveira	8
Azambuja	71	Figueiró dos Vinhos	4	Murtosa	17	Santarém	111	Vila Nova de Famalicão	399
Baião	31	Fornos de Algodres	3	Nazaré	3	Santiago do Cacém	17	Vila Nova de Foz Côa	72
Barcelos	299	Funchal	26	Nelas	19	Santo Tirso	391	Vila Nova de Gaia	1553
Barreiro	217	Fundão	4	Nordeste	29	São Brás de Alportel	3	Vila Nova de Poiares	6
Batalha	5	Góis	10	Odemira	9	São João da Madeira	75	Vila Nova de S. Pedro	6
Beja	15	Gondomar	1079	Odivelas	477	São Pedro do Sul	9	Vila Pouca de Aguiar	6
Benavente	35	Gouveia	22	Oeiras	390	São Roque do Pico	3	Vila Real	153
Bombarral	4	Grândola	11	Olhão	13	Sátão	8	Vila Real de Santo António	13
Braga	1213	Guarda	25	Oliveira de Azeméis	210	Seixal	335	Vila Verde	233
Bragança	119	Guimarães	710	Oliveira de Frades	12	Sernancelhe	6	Vimioso	11
Cabeceiras de Basto	18	Horta	6	Oliveira do Bairro	39	Sertão	4	Vinhais	30
Cadaval	9	Ílhavo	131	Oliveira do Hospital	26	Setúbal	97	Viseu	101
Caldas da Rainha	26	Lagoa	9	Ourém	28	Sever do Vouga	43	Vizela	137
Calheta	4	Lagos	4	Ovar	652	Silves	24	Vouzela	8
Câmara de Lobos	39	Lamego	39	Paços de Ferreira	308				
Caminha	19	Leiria	83	Palmeira	27				
Cantanhede	69	Lisboa	2254	Paredes	334				
Carraceda de Ansiães	6	Loulé	64	Paredes de Coura	7				
		Loures	894	Pedrógão Grande	3				

Notas metodológicas: A informação apresentada refere ao total de notificações clínicas no sistema SINAVE, correspondente a 91% dos casos confirmados. Dados por concelho de ocorrência, apresentados por ordem alfabética. Quando os casos confirmados são inferiores a 3, por motivos de confidencialidade, os dados não são apresentados.

NOVO CORONAVÍRUS COVID-19

RELATÓRIO DE SITUAÇÃO

CARACTERIZAÇÃO CLÍNICA DOS CASOS CONFIRMADOS

NÚMERO DE CASOS
INTERNADOS

510

NÚMERO DE CASOS
INTERNADOS EM UCI

66

Informação reportada pelos Hospitais, Administrações Regionais de Saúde e Regiões Autónomas

FEBRE	TOSSE	DIFICULDADE RESPIRATÓRIA	CEFALEIA	DORES MUSCULARES	FRAQUEZA GENERALIZADA
29%	40%	12%	20%	21%	15%

Informação reportada relativa a sintomas em 91% dos casos confirmados

CARACTERIZAÇÃO DOS ÓBITOS OCORRIDOS

GRUPO ETÁRIO	NÚMERO DE CASOS	
	MASCULINO	FEMININO
00-09 anos	0	0
10-19 anos	0	0
20-29 anos	1	0
30-39 anos	0	0
40-49 anos	9	6
50-59 anos	29	13
60-69 anos	78	43
70-79 anos	156	109
80+	391	521
Total	664	692

Saiba mais em <https://covid19.min-saude.pt/>

